

Sha Maison

積水ハウス品質のお部屋を シャーメゾン ショップ Shop

J R 両毛線

足利駅 徒歩10分

モバイルで見る



1LDK
アパート

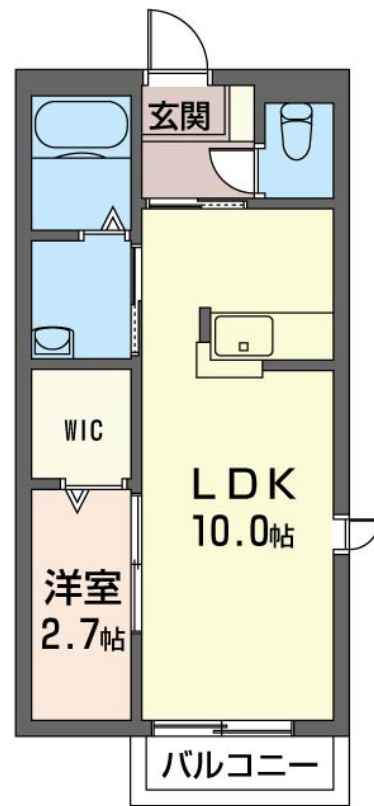
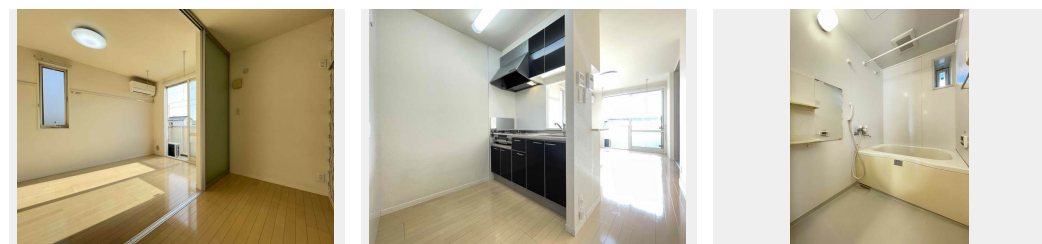
家賃 **42,000 円**

共益費等 6,000 円

敷金 0 ヶ月

礼金 1 ヶ月

駐車場 無料



積水ハウスの賃貸住宅 シャーメゾン

Sha Maison

この物件の
オススメ
ポイント

●積水ハウス施工の賃貸住宅『シャーメゾン』／駐車場1台付き
インターネットが無料で入居後すぐに使えます／防犯カメラが設置されている物件です／室内のモニターから、訪問者の顔を

この物件についている こだわり設備

- インターネット 無料(WiFi付)
- 防犯カメラ
- TVモニター付き インターホン
- WIC・納戸
- 駐車場無料
- 追い焚き給湯
- エアコン
- 対面キッチン
- 室内物干
- コンロ
- 給湯設備
- 洗髪洗面台

駐車場有り／ゴミ集積場(敷地内)／高齢者対応可／駐輪場(屋根付き)／防犯カメラ
／BS／LGBTQフレンドリー／角部屋／アクセントクロス／スライディングスクリーン／フローリング／雨戸(シャッタータイプ)／モニター付ドアホン／照明器具(LED)／インターネット無料(Wi-Fi対応)／玄関鍵(①キー②ロック)／給湯箇所(浴室・台所・洗面所)／給湯器(ガス)／給湯器(追焚機能付)／シャワー／洗濯機置場(室内)／洗髪洗面化粧台／室内物干し／対面キッチン／ガスコンロ／2口コンロ／グリル付きコンロ／トイレ(洗浄機能付便座)／バス・トイレ(セパ)

入居諸条件備考

シャーメゾンライフSUPPORT24(月額1,320円税込)にご加入いただきます。ご入居にかかる諸費用として、退去クリーニング費用(初回契約時) 57,970円(税込)鍵交換費用25,300円(税込)が必要です。／火災保険へのご加入が条件となります。※ご入居中は、借家人賠償責任保険・個人賠償責任保険が付帯された火災保険へのご加入が必要となります。積水ハウス不動産グループでは、万一の事故の際、グループが連携して迅速に対応できる「シャーメゾンライフGUARD」(*)へのご加入を推奨しております。*保険契約の取扱代理店は、積水ハウスシャーメゾンPM東京(株)および積水ハウスシャーメゾンパートナーズ(株)となります。／積水ハウスシャーメゾンパートナーズの保証人不要プラン『らくらくパートナー』にご加入が必要です。【新規契約時】事務手数料:33,000円(税込)、【毎月】保証料:月額賃料等の2%／諸費用及びその他契約費用は別途打合せ／更新料:新賃料の1ヶ月分

物件名	プレステージB 212号室	間取り	1LDK／LDK10 洋室2.7(帖)
アクセス	J R 両毛線 足利駅 徒歩10分 東武伊勢崎線 足利市駅 徒歩28分	専有面積 / 向き	32.12㎡ / 南
所在地	栃木県足利市助戸3丁目428-1	築年月 / 構造	2008年2月上旬 / 軽量鉄骨・2階-2階建
ランドマーク	●ミスタータイヤマン足利店 / 徒歩3分	入居 / 契約期間	2026年7月上旬 / 2年
		駐車場	駐車場付

※消費税は10%として計算しています。※掲載されている図面・写真等は、作成方法や撮影方法・時期などにより実際とは異なる場合があります。※家具や車などは、配置のイメージであり、賃貸物件に付属していません(家具家電付き等の表示があるものを除く)。

No.161492200212

ポイントがたまる
住んでいるだけでポイントが貯まり、住替え時に家賃が最大3ヶ月分無料に!

らくらくパートナー
気分も手間もお財布も、らくらく。保証人不要のらくらくパートナー

株式会社さくら屋
TEL:0284-21-2345
FAX: 0284-21-3188

栃木県足利市通4丁目2573番地
免許番号: 栃木県免許(15)第508号
所属団体: (公財)日本賃貸住宅管理協会 / (公社)栃木県宅地建物取引業協会 / 全国賃貸管理ビジネス協会 (ほか)

取引形態
仲介