

Sha Maison

積水ハウス品質のお部屋を シャーメゾン ショップ Shop

東武宇都宮線

東武宇都宮駅 徒歩24分

モバイルで見る



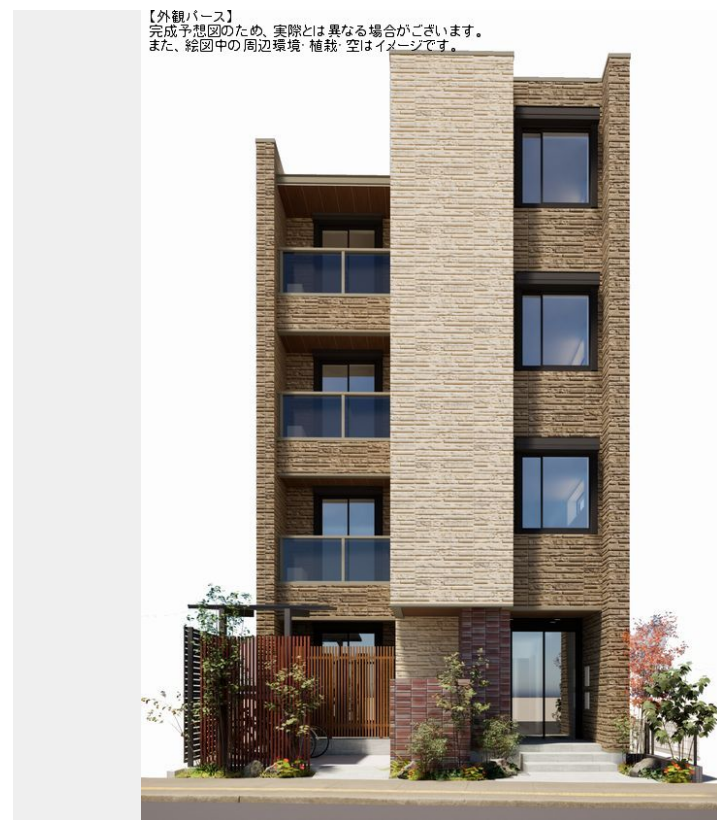
1LDK
マンション

家賃 **98,000 円**

共益費等 **9,000 円**

敷金 **0 ヶ月**

礼金 **2 ヶ月**



【外観パース】
完成予想図のため、実際とは異なる場合がございます。
また、絵図中の周辺環境・植栽・空はイメージです。



この物件の
**オススメ
ポイント**

都市ガス採用のホテルライクエレベーター付シャーメゾン♪
外気の影響を受けにくい省エネ基準を満たす指標「断熱等級5」を取得/上階からの音を大幅に抑える高遮音床システム「シャイド」を採...

この物件についている **こだわり設備**

- 断熱等性能等級5
- 高遮音床システム
- シャーメゾン ガーデンス
- ペット相談可
- 屋内共用廊下タイプ
- エレベーター
- 宅配BOX
- IOT対応
- インターネット無料(WiFi付)
- オートロック
- 防犯カメラ
- 防犯ガラス

高遮音床システム「SHAIDD55」/住宅性能評価/ホテルライク/都市ガス/エレベーター/宅配BOX/ゴミ集積場(敷地内)/高齢者対応可/ペット相談可(犬・猫可)/駐輪場(屋根付き)/オートロック/防犯カメラ/BS/シャーメゾンガーデンス/LGBTQフレンドリー/角部屋/スライディングスクリーン/フローリング/雨戸(電動シャッタータイプ)/モニター付ドアホン/全身ミラー/ダウンライト/照明器具(LED)/インターネット無料(Wi-Fi対応)/防犯ガラス(合せガラス)/IOT対応/給湯箇所(浴室・台所・洗面所)/エコジョーズ/給湯器(追焚機能付)

積水ハウスの賃貸住宅 シャーメゾン
Sha Maison

物件名	リヴェール 今泉 102号室	間取り	1LDK/洋室5 LD5.8 K4.4 (帖)
アクセス	東武宇都宮線 東武宇都宮駅 徒歩24分 JR 湘南新宿ライン 宇都宮駅 徒歩8分	専有面積 / 向き	40.8㎡ / 北西
所在地	栃木県宇都宮市今泉 1丁目2番1号	築年月 / 構造	2026年10月上旬 / 重量鉄骨・1階-4階建
ランドマーク	●ファミリーマート宇都宮駅西口店 / 徒歩4分	入居 / 契約期間	2026年10月上旬 / 2年
		駐車場	なし

入居諸条件備考

シャーメゾンライフSUPPORT24(月額1,320円税込)にご加入いただけます。ご入居にかかる諸費用として、退去クリーニング費用(初回契約時) 68,200円(税込)スマートロック設定費用16,500円(税込)が必要です。/火災保険へのご加入が条件となります。*ご入居中は、借家人賠償責任保険・個人賠償責任保険が付帯された火災保険へのご加入が必要となります。積水ハウス不動産グループでは、万一の事故の際、グループが連携して迅速に対応できる「シャーメゾンライフGUARD」(*)へのご加入を推奨しております。
*保険契約の取扱代理店は、積水ハウスシャーメゾンPM東京(株)および積水ハウスシャーメゾンパートナーズ(株)となります。/積水ハウスシャーメゾンパートナーズの保証人不要プラン『らくらくパートナー』に加入が必要です。【新規契約時】事務手数料:33,000円(税込)、「毎月」保証料:月額賃料等の2%/諸費用及びその他契約費用は別途打合せ/電力会社との太陽光発電設備の売電契約には、賃貸借契約による賃借開始後、手続きに一定の期間を要します。賃借人が売電収入を受領できるのは、賃貸借契約締結後6か月以上先になる場合があります。/更新料:新賃料の1ヶ月分

No.161691700102

※消費税は10%として計算しています。※掲載されている図面・写真等は、作成方法や撮影方法・時期などにより実際とは異なる場合があります。※家具や車などは、配置のイメージであり、賃貸物件に付属していません(家具家電付き等の表示があるものを除く)。

ポイントがたまる
住んでいるだけでポイントが貯まり、住替え時に家賃が最大3ヶ月分無料!

らくらくパートナー
気分も手間もお財布も、らくらく。保証人不要のらくらくパートナー

昭和商事株式会社
TEL:028-634-5185
FAX: 028-634-5099

栃木県宇都宮市池上町1-12
免許番号: 栃木県免許(17)第54号
所属団体: (公社) 栃木県宅地建物取引業協会 / (公社) 首都圏不動産公正取引協議会

取引形態
仲介