

Sha Maison

積水ハウス品質のお部屋を シャーメゾン ショップ Shop

東武宇都宮線

東武宇都宮駅 徒歩6分

モバイルで見る



1K
アパート

家賃 **48,000 円**

共益費等 6,500 円

敷金 0 円

礼金 50,000 円

駐車場 無料



この物件の
オススメ
ポイント

積水ハウス施工シャーメゾン！！
インターネットが無料で入居後すぐに使えます／室内のモニターから、訪問者の顔を確認できるインターホンです

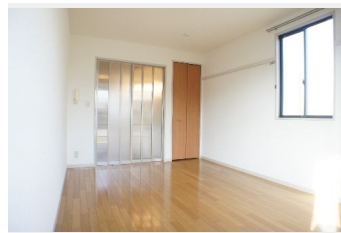
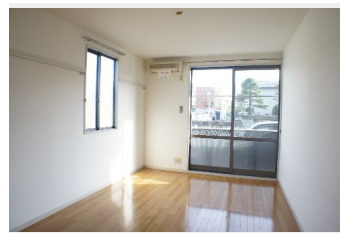
この物件についている こだわり設備

- インターネット 無料(WiFi付)
- TVモニター付き インターホン
- 無料 駐車場無料
- エアコン
- 室内物干
- コンロ
- 給湯設備
- 洗髪洗面台
- 温水洗浄便座
- フローリング付

駐車場有り／都市ガス／高齢者対応可／BS／LGBTQフレンドリー／角部屋／スライディングスクリーン／フローリング／雨戸（シャッタータイプ）／モニター付ドアホン／照明器具（LED）／インターネット無料（Wi-Fi対応）／給湯箇所（浴室・台所・洗面所）／給湯器（ガス）／シャワー／洗濯機置場（室内）／洗髪洗面化粧台／室内物干し／ガスコンロ／1口コンロ／トイレ（洗浄機能付便座）／バス・トイレ（セパレート）／エアコン（1台設置）

積水ハウスの賃貸住宅 シャーメゾン

Sha Maison



物件名	メゾン・アムール 101号室
アクセス	東武宇都宮線 東武宇都宮駅 徒歩6分 J R東北本線 宇都宮駅 バス7分、東武西口 バス停 徒歩6
所在地	栃木県宇都宮市西 1丁目5-10
ランドマーク	●セブンイレブン宇都宮西2丁目店／徒歩3分

間取り	1K／洋室7.4 K3.4 (帖)
専有面積 / 向き	24.1㎡ / 南
築年月 / 構造	2002年1月下旬 / 軽量鉄骨・1階-2階建
入居 / 契約期間	2026年6月上旬 / 2年
駐車場	駐車場付

入居諸条件備考

シャーメゾンライフSUPPORT24（月額1,320円税込）にご加入いただきます。ご入居にかかる諸費用として、退去クリーニング費用（初回契約時）52,800円（税込）鍵交換費用11,000円（税込）が必要です。／火災保険へのご加入が条件となります。※ご入居中は、借家人賠償責任保険・個人賠償責任保険が付帯された火災保険へのご加入が必要となります。積水ハウス不動産グループでは、万一の事故の際、グループが連携して迅速に対応できる「シャーメゾンライフGUARD」(*)へのご加入を推奨しております。*保険契約の取扱代理店は、積水ハウスシャーメゾンPM東京（株）および積水ハウスシャーメゾンパートナーズ（株）となります。／積水ハウスシャーメゾンパートナーズの保証人不要プラン『らくらくパートナー』に加入が必要です。【新規契約時】事務手数料：33,000円（税込）、【毎月】保証料：月額賃料等の2％／諸費用及びその他契約費用は別途打合せ／ポスターや時計などを壁に穴をあけずに飾れて便利！ちょっとした壁掛けに役立つ化粧板付き！／更新料：新賃料の1ヶ月分

No.161687000101

※消費税は10%として計算しています。※掲載されている図面・写真等は、作成方法や撮影方法・時期などにより実際とは異なる場合があります。※家具や車などは、配置のイメージであり、賃貸物件に付属していません（家具家電付き等の表示があるものを除く）。

ポイントがたまる
住んでいるだけでポイントが貯まり、住替え時に家賃が最大3ヶ月分無料に!

らくらくパートナー
気分も手間もお財布も、らくらく。保証人不要のらくらくパートナー

小金井不動産株式会社 鶴田店

TEL:028-612-3667
FAX: 028-612-3662

栃木県宇都宮市鶴田町1366-1
免許番号：栃木県免許(17)第62号
所属団体：（公社）栃木県宅地建物取引業協会 / （公社）首都圏不動産公正取引協議会

取引形態
仲介