

# Sha Maison

積水ハウス品質のお部屋を シャーメゾン ショップ Shop

J R 東北本線

宇都宮駅 バス25分 徒歩15分

モバイルで見る



**1LDK**  
アパート

家賃 **62,000 円**

共益費等 4,500 円

敷金 70,000 円

礼金 0.5 ヶ月

駐車場 無料



この物件の  
オススメ  
ポイント

«Wi-Fi・インターネット無料!! 動画やSNS等、心ゆくまでお楽しみ頂けます♪» «VODサービス『U-NEXT』6ヶ月間視聴無料!!» «車上荒らし等の抑止に『防犯カメラ』»付♪ ■・・・

この物件についている **こだわり設備**

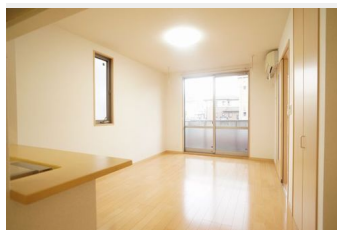
- インターネット無料(WiFi付)
- TVモニター付きインターホン
- 防犯カメラ
- 防犯ガラス
- 対面キッチン
- 給湯設備
- 追い焚き給湯
- 浴室乾燥機
- 洗髪洗面台
- 室内物干
- 温水洗浄便座
- エアコン

駐車場有り/ゴミ集積場(敷地内)/防犯カメラ/BS/LGBTQフレンドリー/高齢者対応可/角部屋/アクセントクロス/フローリング/雨戸(シャッタータイプ)/モニター付ドアホン/照明器具(LED)/インターネット無料(Wi-Fi対応)/防犯ガラス(合せガラス)/玄関鍵(①キー②ロック)/給湯箇所(浴室・台所・洗面所)/給湯器(ガス)/給湯器(追焚機能付)/浴室乾燥機(暖房乾燥)/シャワー/洗濯機置場(室内)/洗髪洗面化粧台/室内物干し/対面キッチン/トイレ(洗浄機能付便座)/バス・トイレ(セパレート)/ウォークインクローゼット/エアコン/パルコ

積水ハウスの賃貸住宅 シャーメゾン

Sha Maison

Sha Maison 「無料でWi-Fiがご利用いただけます!」



物件名 アベルト・コートA 101号室

間取り 1LDK/洋室6.4 LDK12.5(帖)

アクセス J R 東北本線 宇都宮駅 バス25分、インターパーク宇都宮南店 バス停 徒歩15分

専有面積 / 向き 45.42㎡ / 南

所在地 栃木県宇都宮市インターパーク1丁目14-15

築年月 / 構造 2007年2月下旬/軽量鉄骨・1階-2階建

入居 / 契約期間 2024年6月上旬/2年

ランドマーク ●TSUTAYA宇都宮インターパーク店/徒歩2分

駐車場 駐車場付

入居諸条件備考

シャーメゾンライフSUPPORT24(月額880円税込)にご加入いただけます。ご入居にかかる諸費用として、退室時ハウスクリーニング費用50,820円(税込)鍵交換費用11,000円(税込)エアコンクリーニング費用50,820円(税込)が必要です。/火災保険へのご加入が条件となります。\*ご入居中は、借家人賠償責任保険・個人賠償責任保険が付帯された火災保険へのご加入が必要となります。積水ハウス不動産グループでは、万一の事故の際、グループが連携して迅速に対応できる「シャーメゾンライフGUARD」(\*)へのご加入を推奨しております。\*保険契約の取扱代理店は、積水ハウス不動産東京(株)および積水ハウス不動産パートナーズ(株)となります。/積水ハウス不動産パートナーズの保証人不要プラン『らくらくパートナー』に加入が必要です。[新規契約時]事務手数料:33,000円(税込)、[毎月]保証料:月額賃料等の2%/諸費用及び、契約に要する費用は別途打合せ/[周辺環境]ファミリーマートTSUTAYAインターパーク店まで徒歩2分(100m)/TSUTAYA宇都宮インターパーク店まで徒歩2分(100m)/セブンイレブン宇都宮インターパーク店まで徒歩4分(250m)/福田屋インターパーク店まで徒歩15分(1150m)/更新料:新賃料の1ヶ月分

※消費税は10%として計算しています。※掲載されている図面・写真等は、作成方法や撮影方法・時期などにより実際とは異なる場合があります。※家具や車などは、配置のイメージであり、賃貸物件に付属していません(家具家電付き等の表示があるものを除く)。

**ポイントがたまる**  
住んでいるだけでポイントが貯まり、住替え時に家賃が最大3ヶ月分無料に!

**らくらくパートナー**  
気分も手間もお財布も、らくらく。保証人不要のらくらくパートナー

有限会社和進住宅  
TEL:028-653-1453  
FAX: 028-655-0754

栃木県宇都宮市雀の宮1丁目17-20  
免許番号: 栃木県免許(9)第2761号  
所属団体: (公社) 栃木県宅地建物取引業協会 / (公社) 首都圏不動産公正取引協議会

取引形態  
仲介