

Sha Maison

積水ハウス品質のお部屋を シャーメゾン ショップ Shop

J R 東北本線

宇都宮駅 バス6分 徒歩1分

モバイルで見る



2LDK
マンション

家賃 **144,000 円**

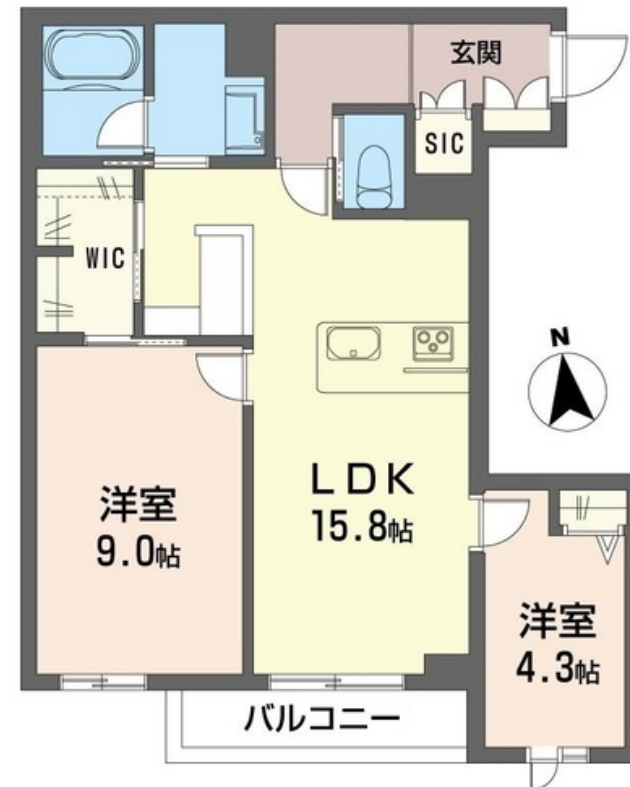
共益費等 7,000 円

敷金 1 ヶ月

礼金 1.5 ヶ月



【新築バス】完成予定図のため、実際の建物と異なる場合がございます。また、総图中的の周辺環境・植栽・空はイメージです。



この物件の
オススメ
ポイント

積水ハウス施工のホテルライク3階建てエレベーター付シャーメゾン。ZEH：高断熱性能と省エネ設備。太陽光発電（1.96kw）による売電で光熱費削減。経済性メリットが期待できます。I o . . .

この物件についている **こだわり設備**

- 屋内共用廊下タイプ
- シャーメゾン ガーデンス
- 高遮音床システム
- BELS
- ZEH
- 宅配BOX
- ワークスペース
- 太陽光発電
- 住宅性能評価
- 耐震等級3
- インターネット無料(WiFi付)
- IOT対応

駐車場有り/高遮音床システム「SHAIDD55」/住宅性能評価/耐震等級3/ホテルライク/エレベーター/宅配BOX/ゴミ集積場(敷地内)/駐輪場(屋根付き)/オートロック/防犯カメラ/BS/シャーメゾンガーデンス/LGBTQフレンドリー/ワークスペース/角部屋/アクセントクロス/ピックアップレール/フローリング/雨戸(電動シャッタータイプ)/雨戸(シャッタータイプ)/モニター付ドアホン/全身ミラー/間接照明/ダウンライト/照明器具(LED)/インターネット無料(Wi-Fi対応)/防犯ガラス(合せガラス)/IOT対応/給湯箇所(浴室・台所・洗面所)

インターネット【無料でWi-Fiがご利用いただけます!】
無料Wi-Fi完備

この物件のエネルギー消費量 49%削減 ZEH
BELS

積水ハウスの賃貸住宅 シャーメゾン
Sha Maison

物件名	グラン 和 303号室	間取り	2LDK/洋室9 洋室4.3 LDK15.8 (帖)
アクセス	J R 東北本線 宇都宮駅 バス6分、東校西 バス停 徒歩1分 東武宇都宮線 東武宇都宮駅 バス20分、東校西 バス停 徒歩	専有面積 / 向き	68.35㎡ / 南
所在地	栃木県宇都宮市埜田 4丁目5番7号	築年月 / 構造	2024年6月中旬 / 重量鉄骨・3階-3階建
ランドマーク	●セブン-イレブン 宇都宮宇商通り店 / 徒歩2分	入居 / 契約期間	2024年6月下旬 / 2年
		駐車場	有り / 月 8,800円 ~ 8,800円 (税込)

入居諸条件備考

シャーメゾンライフSUPPORT24 (月額880円税込)へ別途加入要。退室時ハウスクリーニング費用として65,340円(税込)ご負担頂きます。スマートロック設定費用として16,500円(税込)ご負担頂きます。/火災保険へのご加入が条件となります。*ご入居中は、借家人賠償責任保険・個人賠償責任保険が付帯された火災保険へのご加入が必要となります。積水ハウス不動産グループでは、万一の事故の際、グループが連携して迅速に対応できる「シャーメゾンライフGUARD」(*)へのご加入を推奨しております。*保険契約の取扱代理店は、積水ハウス不動産東京(株)および積水ハウス不動産パートナーズ(株)となります。/積水ハウス不動産パートナーズの保証人不要プラン『らくらくパートナー』に加入が必要です。[新規契約時]事務手数料:33,000円(税込)、[毎月]保証料:月額賃料等の2%/諸費用及び、契約に要する費用は別途打合せ/【周辺施設】セブンイレブン宇都宮宇商通り店まで160m(徒歩2分)、かましんカルナ大昔店(スーパー、ドラッグストア、ダイソー)まで900m(徒歩12分)、栃木県庁まで900m(徒歩12分)、MEGAドン・キホーテ宇都宮店まで960m(徒歩12分)。JR宇都宮駅まで1,550m(徒歩20分)。/駐車場の空・料金等につきましては別途お問合せ下さい。/更新料:新賃料の1ヶ月分

*消費税は10%として計算しています。*掲載されている図面・写真等は、作成方法や撮影方法・時期などにより実際とは異なる場合があります。*家具や車などは、配置のイメージであり、賃貸物件に付属していません(家具家電付き等の表示があるものを除く)。

ポイントがたまる
住んでいるだけでポイントが貯まり、住替え時に家賃が最大3ヶ月分無料!

らくらくパートナー
気分も手間もお財布も、らくらく。保証人不要のらくらくパートナー

小金井不動産株式会社 鶴田店
TEL:028-612-3667
FAX: 028-612-3662

栃木県宇都宮市鶴田町1366-1
免許番号: 栃木県免許(17)第62号
所属団体: (公社) 栃木県宅地建物取引業協会 / (公社) 首都圏不動産公正取引協議会

取引形態
仲介