

Sha Maison

積水ハウス品質のお部屋を シャーメゾン ショップ Shop

J R東北本線

雀宮駅 徒歩14分

モバイルで見る



1K
アパート

家賃 **49,000 円**

共益費等 4,500 円

敷金 1ヶ月

礼金 0円

駐車場 無料 礼金 0

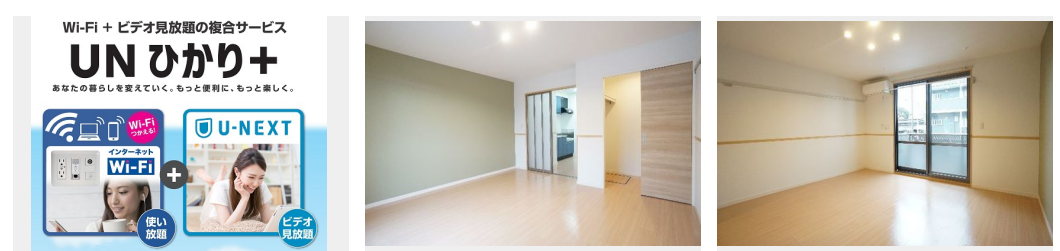


この物件の
オススメ
ポイント

Wi-FiもU-NEXTのビデオオンデマンドも、入居中ずっと使い放題のサービス付き♪入居した日から、SNSや動画サイトなどを心ゆくまでお楽しみいただけます♪可愛いペットと一緒に暮ら・・・

この物件についている **こだわり設備**

- インターネット 無料(WiFi付)
- 動画視聴 サービス
- TVモニター付き インターホン
- 防犯カメラ
- ペット相談可
- コンロ
- 給湯設備
- 追い焚き給湯
- 洗髪洗面台
- 室内物干
- 温水洗浄便座
- エアコン全室



積水ハウスの賃貸住宅 シャーメゾン
Sha Maison

駐車場有り/ゴミ集積場(敷地内)/ペット相談可(犬・猫可)/防犯カメラ/BS/LGBTQフレンドリー/高齢者対応可/アクセントクロス/防音サッシ/雨戸(シャッタータイプ)/モニター付ドアホン/ダウンライト/照明器具(LED)/インターネット無料(Wi-Fi対応)/給湯箇所(浴室・台所・洗面所)/給湯器(ガス)/給湯器(追焚機能付)/シャワー/洗濯機置場(室内)/洗髪洗面化粧台/室内物干し/ガスコンロ/2口コンロ/グリル付きコンロ/トイレ(洗浄機能付便座)/バス・トイレ(セパレート)/ウォークインクローゼット/エアコン全室/バルコニー/動画視聴サービ

物件名	キャットワン 103号室	間取り	1K/洋室10.1 K4.1(帖)
アクセス	J R東北本線 雀宮駅 徒歩14分	専有面積 / 向き	33.0㎡ / 南
所在地	栃木県宇都宮市上御田町487-1	築年月 / 構造	2003年10月上旬 / 軽量鉄骨・1階-2階建
ランドマーク	●セブンイレブン宇都宮雀宮店/徒歩7分	入居 / 契約期間	即時 / 2年
		駐車場	駐車場付

入居諸条件備考

シャーメゾンライフSUPPORT24(月額880円税込)へ別途加入要。退室時ハウスクリーニング費用として39,930円(税込)ご負担頂きます。/火災保険へのご加入が条件となります。*ご入居中は、借家人賠償責任保険・個人賠償責任保険が付帯された火災保険へのご加入が必要となります。積水ハウス不動産グループでは、万一の事故の際、グループが連携して迅速に対応できる「シャーメゾンライフGUARD」(*)へのご加入を推奨しております。*保険契約の取扱代理店は、積水ハウス不動産東京(株)および積水ハウス不動産パートナーズ(株)となります。/積水ハウス不動産パートナーズの保証人不要プラン『らくらくパートナー』に加入が必要です。[新規契約時]事務手数料:33,000円(税込)、[毎月]保証料:月額賃料等の2%/リフォーム2022年12月 室内フルリノベーション/諸費用及び、契約に要する費用は別途打合せ/■周辺施設■セブンイレブン宇都宮雀宮中店まで徒歩7分(500m)/宇都宮南郵便局まで徒歩10分(800m) ペット飼育の場合、敷金1.5ヶ月、また、ペットの写真、誓約書等の提出が必要になります。/更新料:新賃料の1ヶ月分

*消費税は10%として計算しています。*掲載されている図面・写真等は、作成方法や撮影方法・時期などにより実際とは異なる場合があります。*家具や車などは、配置のイメージであり、賃貸物件に付属しておりません(家具家電付き等の表示があるものを除く)。

ポイントがたまる
住んでいるだけでポイントが貯まり、住替え時に家賃が最大3ヶ月分無料に!

らくらくパートナー
気分も手間もお財布も、らくらく。保証人不要のらくらくパートナー

株式会社成和宅建
TEL:028-684-2720
FAX: 028-645-8280

栃木県宇都宮市西川田町925-7
免許番号: 栃木県免許(4)第4537号
所属団体: (公社) 栃木県宅建物取引業協会 / (公社) 首都圏不動産公正取引協議会

取引形態
仲介