

Sha Maison

積水ハウス品質のお部屋を シャーメゾン ショップ Shop

宇都宮ライトレール

峰駅 徒歩5分

モバイルで見る



1LDK
マンション

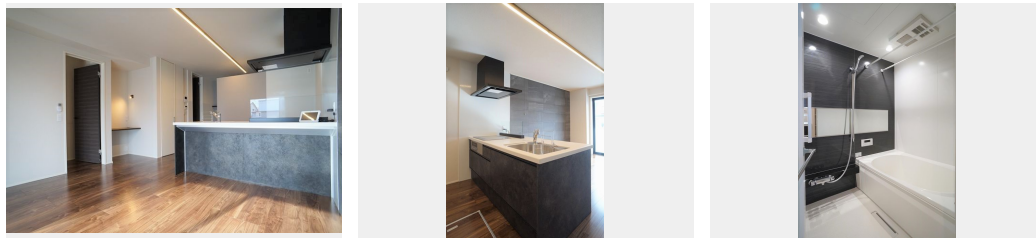
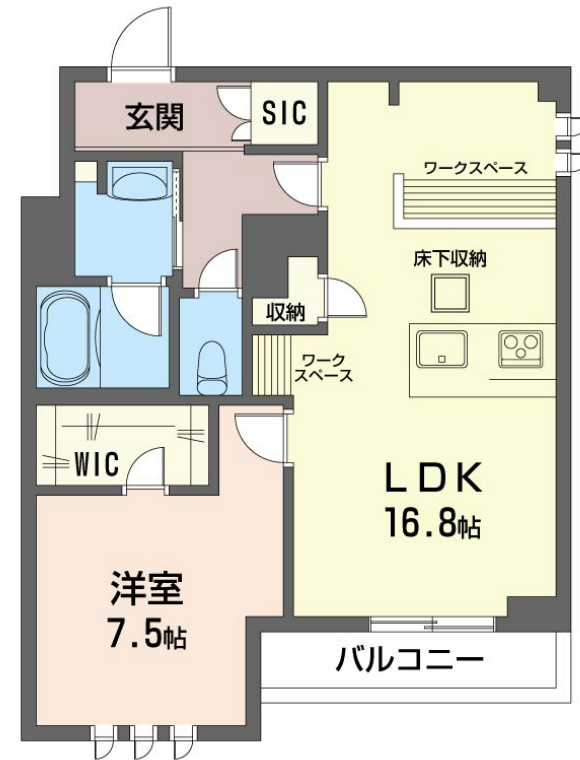
家賃 **118,000 円**

共益費等 7,000 円

敷金 0 ヶ月

礼金 1 ヶ月

駐車場 無料



積水ハウスの賃貸住宅 シャーメゾン

Sha Maison

この物件の
オススメ
ポイント

積水ハウス施工の耐震等級3、ホテルライクシャーメゾン！
積水ハウスの独自基準を満たした厳選シャーメゾン／発電した
電気を使って余った電気は売ることができるZEH住宅／耐震性
を表す指標・・・

この物件についている **こだわり設備**

- シャーメゾン セレクション
- ZEH
- 耐震等級3
- 高遮音床システム
- シャーメゾン ガーデنز
- 屋内共用廊下タイプ
- エレベーター
- 宅配BOX
- IOT対応
- インターネット無料(WiFi付)
- オートロック
- 防犯カメラ

駐車場有り／高遮音床システム「SHAIDD55」／耐震等級3／ホテルライク／エレベーター／宅配BOX／ゴミ集積場（敷地内）／物置・外部収納／駐輪場（屋根付き）／オートロック／防犯カメラ／BS／シャーメゾンガーデنز／LGBTQフレンドリー／高齢者対応可／ワークスペース／IOT対応／角部屋／アクセントクロス／フローリング／雨戸（電動シャッタータイプ）／モニタ付ドアホン／全身ミラー／ダウンライト／照明器具（LED）／インターネット無料（Wi-Fi対応）／防犯ガラス（合せガラス）／給湯箇所（浴室・台所・洗面所）／エコジョーズ／給湯器（追焚機能）

物件名	エクラ モーブ 101号室	間取り	1LDK／洋室7.5 LDK16.8 (帖)
アクセス	宇都宮ライトレール 峰駅 徒歩5分 J R東北本線 宇都宮駅 バス6分、峰一丁目北 バス停 徒歩	専有面積 / 向き	59.14㎡ / 南西
所在地	栃木県宇都宮市峰 2丁目 1 - 17	築年月 / 構造	2023年1月下旬 / 重量鉄骨・1階-3階建
ランドマーク	●国立大学法人宇都宮大学峰キャンパス / 徒歩9分	入居 / 契約期間	2026年9月下旬 / 2年
		駐車場	駐車場付

入居諸条件備考

シャーメゾンライフSUPPORT24 (月額1,320円税込) にご加入いただきます。ご入居にかかる諸費用として、退去クリーニング費用 (初回契約時) 83,380円 (税込) スマートロック設定費用16,500円 (税込) が必要です。／火災保険へのご加入が条件となります。※ご入居中は、借家人賠償責任保険・個人賠償責任保険が付帯された火災保険へのご加入が必要となります。積水ハウス不動産グループでは、万一の事故の際、グループが連携して迅速に対応できる「シャーメゾンライフGUARD」(*) へのご加入を推奨しております。
*保険契約の取扱代理店は、積水ハウスシャーメゾンPM東京 (株) および積水ハウスシャーメゾンパートナーズ (株) となります。／積水ハウスシャーメゾンパートナーズの保証人不要プラン『らくらくパートナー』に加入が必要です。【新規契約時】事務手数料：33,000円 (税込)、【毎月】保証料：月額賃料等の2% / 諸費用及びその他契約費用は別途打合せ / 断熱性能等の向上と高効率な設備導入により室内環境の質を維持し、大幅な省エネルギーを実現した上で再生可能エネルギーを導入することにより、年間の一次エネルギー消費量の収支がゼロを目指したZEH仕様 (太陽光発電付：太陽光発電設備により、年間約65,000円～70,000円のメリットが期待できます。) / 更新料：新賃料の1ヶ月分

※消費税は10%として計算しています。※掲載されている図面・写真等は、作成方法や撮影方法・時期などにより実際とは異なる場合があります。※家具や車などは、配置のイメージであり、賃貸物件に付属していません (家具家電付き等の表示があるものを除く)。

No.161678500101

ポイントがたまる
住んでいるだけでポイントが貯まり、
住替え時に家賃が最大3ヶ月分無料に!

らくらくパートナー
気分も手間もお財布も、らくらく。
保証人不要のらくらくパートナー

株式会社志朋商事
TEL:028-636-6898
FAX: 028-636-6076

栃木県宇都宮市峰 1丁目 34 - 10
免許番号：栃木県免許(13)第1827号
所属団体：(公社) 栃木県宅地建物取引業協会 / (公社) 首都圏不動産公正取引協議会

取引形態
仲介