

# Sha Maison

積水ハウス品質のお部屋を シャーメゾン ショップ Shop

東北本線

宇都宮駅 徒歩10分

モバイルで見る



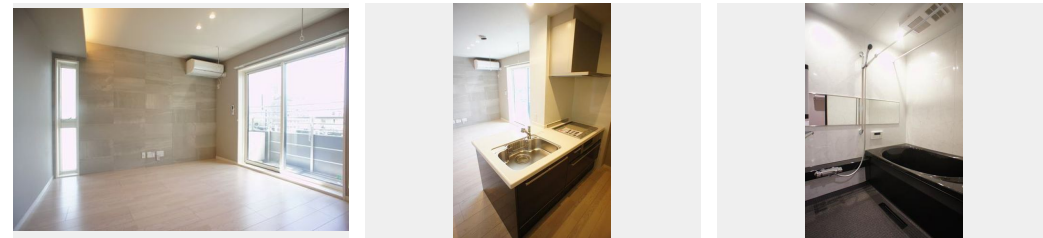
**1LDK**  
マンション

家賃 **127,000 円**

共益費等 5,000 円

敷金 1 ヶ月

礼金 0.5 ヶ月



積水ハウスの賃貸住宅 シャーメゾン

Sha Maison

この物件の  
オススメ  
ポイント

【駐車場（近隣月極）利用の場合、家賃+11,000円となります（要空き確認）】積水ハウス施工の耐震等級3（住宅性能表示最高等級）ホテルライク（ホテルを彷彿とさせる内包空間と快適性）・・・

この物件についている **こだわり設備**

- 屋内共用廊下タイプ
- シャーメゾン ガーデンス
- 高遮音床システム
- BELS
- ZEH
- 太陽光発電
- 耐震等級3
- インターネット無料(WiFi付)
- TVモニター付きインターホン
- オートロック
- 防犯カメラ
- 防犯ガラス

高遮音床システム「SHAIDD55」/耐震等級3/ホテルライク/宅配BOX/ゴミ集積場（敷地内）/駐輪場（屋根付き）/オートロック/防犯カメラ/B.S./シャーメゾンガーデンス/ワークスペース/フローリング/雨戸（電動シャッタータイプ）/モニター付ドアホン/全身ミラー/間接照明/ダウンライト/照明器具（LED）/インターネット無料（Wi-Fi対応）/防犯ガラス（合せガラス）/スマートロック/給湯箇所（浴室・台所・洗面所）/エコジョーズ/給湯器（ガス）/給湯器（追焚機能付）/太陽光発電/ZEH（ネット・ゼロ・エネルギー・ハウス）/建築物省エネ性能表示

物件名	アレグリア 301号室	間取り	1LDK/洋室5.8 LDK13 (帖)
アクセス	J R東北本線 宇都宮駅 徒歩10分 J R東北新幹線 宇都宮駅 徒歩10分	専有面積 / 向き	48.55㎡ / 東
所在地	栃木県宇都宮市宿郷 2丁目9-9	築年月 / 構造	2022年3月下旬 / 重量鉄骨・3階-3階建
ランドマーク	●ローソン宇都宮宿郷一丁目店 / 徒歩3分	入居 / 契約期間	即時 / 2年
		駐車場	なし

入居諸条件備考

家財保険等要加入/退室時ハウスクリーニング費用として 50,820円（税込）ご負担頂きます。/保証会社加入要：積水ハウス不動産パートナーズ「らくらくパートナー」【保証委託契約時】事務手数料22,000円（税込）、【月額保証料】毎月の賃料等の1%/24時間365日緊急時対応受付物件：専用部分内の住まいのトラブルは「安心サポートプラス」（月額880円・税込）へ別途加入要。/■□シャーメゾンショップ 河内土地建物株式会社ピタットハウス宇都宮東店（028-610-7739）まで、是非お問い合わせ下さい！！■□/更新料：新賃料の1ヶ月分

※消費税は10%として計算しています。※掲載の図面・イメージイラスト等は、計画段階の図面を元に施工業者が描き起こしたものです。設計・施工上の理由などにより変更となる場合があります。

**ポイントがたまる**  
住んでいるだけでポイントが貯まり、住替え時に家賃が最大3ヶ月分無料に！

**らくらくパートナー**  
気分も手間もお財布も、らくらく。保証人不要のらくらくパートナー

**河内土地建物株式会社 宇都宮東店**  
TEL:028-610-7739  
FAX: 028-610-7737  
栃木県宇都宮市中今泉2丁目11-8  
免許番号：栃木県免許(13)第1308号

取引形態  
仲介