

Sha Maison

積水ハウス品質のお部屋を シャーメゾン ショップ Shop

東北本線

宇都宮駅 徒歩11分

モバイルで見る



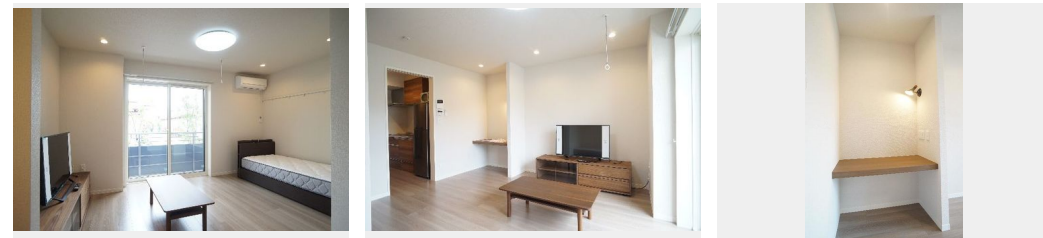
1K
マンション

家賃 87,000 円

共益費等 5,000 円

敷金 1ヶ月

礼金 1ヶ月



積水ハウスの賃貸住宅 シャーメゾン
Sha Maison

この物件の
オススメ
ポイント

■宇都宮市南大通3丁目に3階建てホテルライク単身者用マンション誕生(2021年7月31日完成) ■インターネット無料(Wi-Fi付) / 全部屋家具家電付 / 共用玄関オートロック / 防犯カメ...

この物件についている こだわり設備

- 屋内共用廊下タイプ
- シャーメゾン ガーデンス
- 高遮音床システム
- 住宅性能評価
- 耐震等級3
- インターネット無料(Wi-Fi付)
- TVEニター付きインターホン
- オートロック
- 防犯カメラ
- 防犯ガラス
- コンロ
- IHクッキングヒーター

高遮音床システム「SHAIDD55」 / 住宅性能評価 / 耐震等級3 / ホテルライク / 宅配BOX / ゴミ集積場(敷地内) / 駐輪場(屋根付き) / オートロック / 防犯カメラ / BS / シャーメゾンガーデンズ / フローリング / 雨戸(シャッタータイプ) / モニタ付ドアホン / 全身ミラー / 照明器具(LED) / インターネット無料(Wi-Fi対応) / 防犯ガラス(合せガラス) / 玄関鍵(①キー②ロック) / 給湯箇所(浴室・台所・洗面所) / エコジョーズ / 給湯器(追焚機能付) / 浴室乾燥機(暖房乾燥) / シャワー / 洗濯機置場(室内) / 洗髪洗面化粧台 / 室内物干し / IHクッキングヒーター

物件名	Root 101号室	間取り	1K/洋室9.8 K3(帖)
アクセス	JR東北本線 宇都宮駅 徒歩11分 東武宇都宮線 東武宇都宮駅 徒歩23分	専有面積 / 向き	32.59㎡ / 西
所在地	栃木県宇都宮市南大通り3丁目2-12	築年月 / 構造	2021年7月下旬 / 重量鉄骨・1階-3階建
ランドマーク	● JR宇都宮駅 / 徒歩11分	入居 / 契約期間	即時 / 2年
		駐車場	なし

入居諸条件備考
家財保険等要加入 / 退室時ハウスクリーニング費用として 39,930円(税込)ご負担頂きます。 / 保証会社加入要: 積水ハウス不動産パートナーズ「らくらくパートナー」【保証委託契約時】事務手数料22,000円(税込)、【月額保証料】毎月の賃料等の1% / 24時間365日緊急時対応受付物件: 専用部分内の住まいのトラブルは「安心サポートプラス」(月額880円・税込)へ別途加入要。 / ■シャーメゾンショップ 小金井不動産株式会社 鶴田店 (028-612-3667) まで、是非お問い合わせ下さい ■ / 更新料: 新賃料の1ヶ月分

※消費税は10%として計算しています。※掲載の図面・イメージイラスト等は、計画段階の図面を元に施工業者が描き起こしたものです。設計・施工上の理由などにより変更となる場合があります。

ポイントがたまる
住んでいるだけでポイントが貯まり、住替え時に家賃が最大3ヶ月分無料に!

らくらくパートナー
気分も手間もお財布も、らくらく。保証人不要のらくらくパートナー

小金井不動産株式会社 鶴田店
TEL:028-612-3667
FAX: 028-612-3662
栃木県宇都宮市鶴田町1366-1
免許番号: 栃木県免許(16)第62号

取引形態
仲介