

Sha Maison

積水ハウス品質のお部屋を シャーメゾン ショップ Shop

東武宇都宮線

東武宇都宮駅 徒歩6分

モバイルで見る



2LDK
マンション

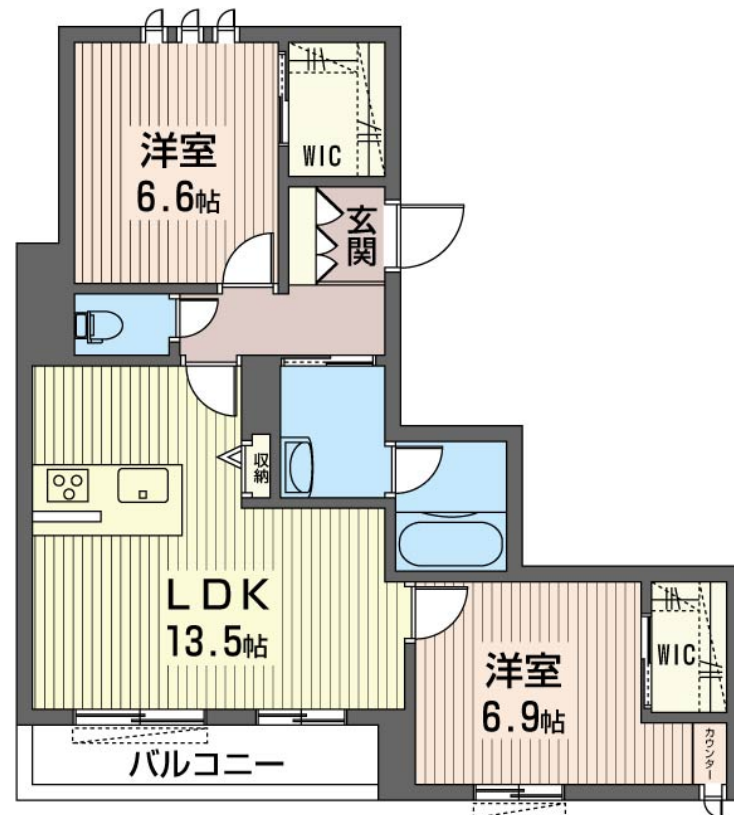
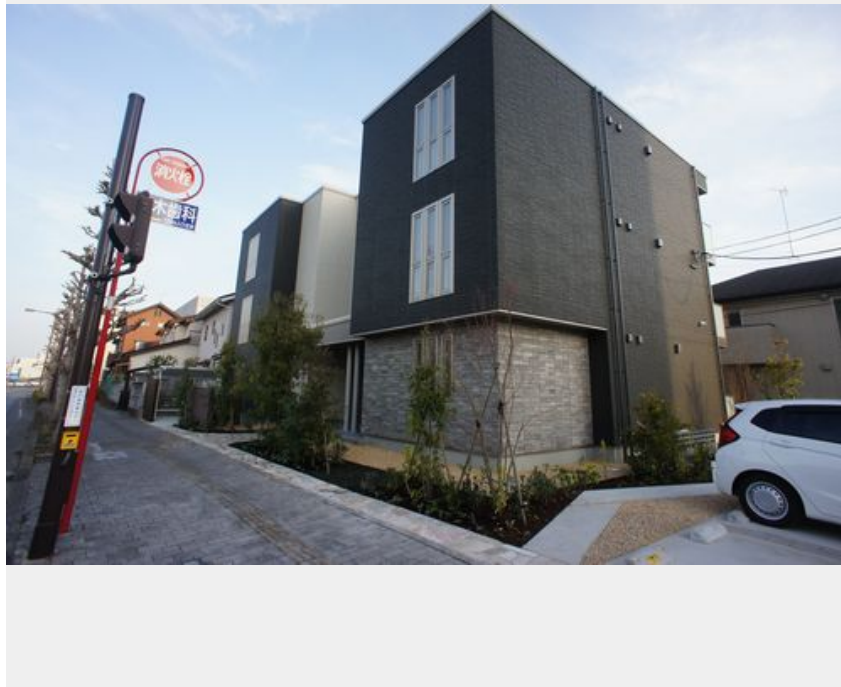
家賃 **133,000 円**

共益費等 7,000 円

敷金 0 円

礼金 150,000 円

駐車場 無料



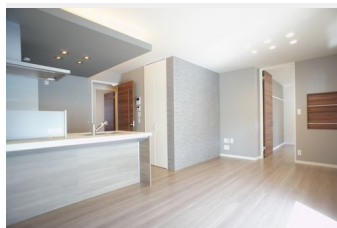
この物件の
オススメ
ポイント

積水ハウス施工エレベーター付3階建てシャーメゾン。
耐震性を表す指標の最高ランク「耐震等級3」を取得/上階からの音を大幅に抑える高遮音床システム「シャイド」を採用/街並みに調和する...

この物件についている **こだわり設備**

- 耐震等級3
- 高遮音床システム
- シャーメゾン ガーデンス
- 屋内共用廊下タイプ
- エレベーター
- 宅配BOX
- インターネット無料(WiFi付)
- オートロック
- 防犯カメラ
- 防犯ガラス
- 電動シャッター
- TVモニター付きインターホン

駐車場有り/高遮音床システム「SHAIDD55」/耐震等級3/ホテルライク/エレベーター/宅配BOX/ゴミ集積場(敷地内)/高齢者対応可/駐輪場(屋根付き)/オートロック/防犯カメラ/BS/シャーメゾンガーデンス/LGBTQフレンドリー/ワークスペース/角部屋/アクセントクロス/フローリング/雨戸(電動シャッタータイプ)/モニタ付ドアホン/全身ミラー/照明器具(LED)/インターネット無料(Wi-Fi対応)/防犯ガラス(合せガラス)/玄関鍵(①キー②ロック)/給湯箇所(浴室・台所・洗面所)/エコジョーズ/給湯器(追焚機能付)/浴室乾燥機



積水ハウスの賃貸住宅 シャーメゾン
Sha Maison

物件名	レンブランド 102号室	間取り	2LDK/洋室6.9 洋室6.6 LDK13.5 (帖)
アクセス	東武宇都宮線 東武宇都宮駅 徒歩6分 JR東北本線 宇都宮駅 徒歩28分	専有面積 / 向き	65.18㎡ / 南
所在地	栃木県宇都宮市西2丁目2-33	築年月 / 構造	2021年3月下旬 / 重量鉄骨・1階-3階建
ランドマーク	●東武宇都宮百貨店 / 徒歩6分	入居 / 契約期間	2026年6月上旬 / 2年
		駐車場	駐車場付

入居諸条件備考

シャーメゾンライフSUPPORT24 (月額1,320円税込)にご加入いただきます。ご入居にかかる諸費用として、退去クリーニング費用(初回契約時) 93,500円(税込)鍵交換費用24,200円(税込)が必要です。/火災保険へのご加入が条件となります。*ご入居中は、借家人賠償責任保険・個人賠償責任保険が付帯された火災保険へのご加入が必要となります。積水ハウス不動産グループでは、万一の事故の際、グループが連携して迅速に対応できる「シャーメゾンライフGUARD」(*)へのご加入を推奨しております。*保険契約の取扱代理店は、積水ハウスシャーメゾンPM東京(株)および積水ハウスシャーメゾンパートナーズ(株)となります。/積水ハウスシャーメゾンパートナーズの保証人不要プラン『らくらくパートナー』に加入が必要です。[新規契約時]事務手数料:33,000円(税込)、[毎月]保証料:月額賃料等の2%/諸費用及びその他契約費用は別途打合せ/更新料:新賃料の1ヶ月分

No.161674400102

*消費税は10%として計算しています。*掲載されている図面・写真等は、作成方法や撮影方法・時期などにより実際とは異なる場合があります。*家具や車などは、配置のイメージであり、賃貸物件に付属していません(家具家電付き等の表示があるものを除く)。

ポイントがたまる
住んでいるだけでポイントが貯まり、住替え時に家賃が最大3ヶ月分無料に!

らくらくパートナー
気分も手間もお財布も、らくらく。保証人不要のらくらくパートナー

河内土地建物株式会社 宇都宮東店

TEL:028-610-7739
FAX: 028-610-7737

栃木県宇都宮市中今泉3丁目3-31
免許番号: 栃木県免許(14)第1308号
所属団体: (公社)栃木県宅地建物取引業協会 / (公社)首都圏不動産公正取引協議会

取引形態
仲介