

Sha Maison

積水ハウス品質のお部屋を シャーメゾン ショップ Shop

東武宇都宮線

東武宇都宮駅 バス10分 睦町 バス停 徒歩4分

モバイルで見る



1LDK
マンション

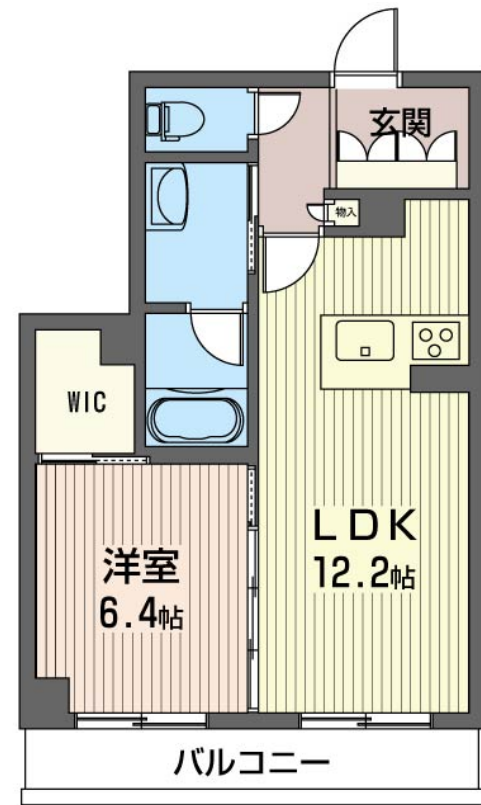
家賃 **81,000 円**

共益費等 6,500 円

敷金 0 円

礼金 90,000 円

駐車場 無料



この物件の
オススメ
ポイント

■積水ハウス施工 3階建てマンション
上階からの音を大幅に抑える高遮音床システム「シャイド」を採用/宅配ボックス付きなので不在時にも荷物を受け取れます/インターネットが無料で入居後す...

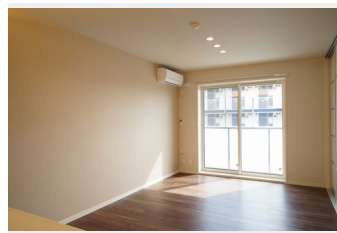
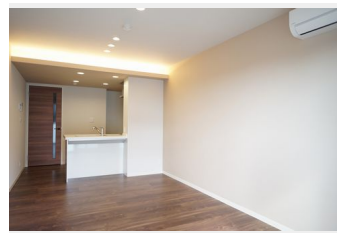
この物件についている **こだわり設備**

- 高遮音床システム
- 防犯ガラス
- 浴室乾燥機
- 宅配BOX
- TVモニター付きインターホン
- 追い焚き給湯
- インターネット無料(WiFi付)
- WIC・納戸
- エアコン
- オートロック
- 駐車場無料
- 対面キッチン

駐車場有り/高遮音床システム「SHAIDD55」/都市ガス/宅配BOX/ゴミ集積場(敷地内)/高齢者対応可/駐輪場(屋根付き)/オートロック/BS/LGBTQフレンドリー/アクセントクロス/スライディングスクリーン/フローリング/モニタ付ドアホン/全身ミラー/照明器具(LED)/インターネット無料(Wi-Fi対応)/防犯ガラス(合せガラス)/玄関鍵(①キー②ロック)/給湯箇所(浴室・台所・洗面所)/エコジョーズ/給湯器(追焚機能付)/浴室乾燥機(暖房乾燥)/シャワー/ユニットバス1318/洗濯機置場(室内)/洗髪洗面化粧台/室内物干し

積水ハウスの賃貸住宅 シャーメゾン

Sha Maison



物件名	フリーデン和興 Ⅲ 202号室	間取り	1LDK/洋室6.4 LDK12.2 (帖)
アクセス	東武宇都宮線 東武宇都宮駅 バス10分、睦町 バス停 徒歩4分	専有面積 / 向き	46.89㎡ / 南
所在地	栃木県宇都宮市睦町7番27号	築年月 / 構造	2020年10月下旬 / 重量鉄骨・2階-3階建
ランドマーク	●スーパーセンタートライアル宇都宮店 / 徒歩6分	入居 / 契約期間	2026年6月上旬 / 2年
		駐車場	駐車場付

入居諸条件備考

シャーメゾンライフSUPPORT24 (月額1,320円税込)にご加入いただけます。ご入居にかかる諸費用として、退去クリーニング費用(初回契約時) 73,150円(税込)鍵交換費用12,100円(税込)が必要です。/火災保険へのご加入が条件となります。*ご入居中は、借家人賠償責任保険・個人賠償責任保険が付帯された火災保険へのご加入が必要となります。積水ハウス不動産グループでは、万一の事故の際、グループが連携して迅速に対応できる「シャーメゾンライフGUARD」(*)へのご加入を推奨しております。*保険契約の取扱代理店は、積水ハウスシャーメゾンPM東京(株)および積水ハウスシャーメゾンパートナーズ(株)となります。/積水ハウスシャーメゾンパートナーズの保証人不要プラン『らくらくパートナー』に加入が必要です。[新規契約時]事務手数料:33,000円(税込)、[毎月]保証料:月額賃料等の2%/諸費用及びその他契約費用は別途打合せ/【周辺施設】スーパー・トライアル宇都宮店まで420m(徒歩6分)、セブンイレブン宇都宮鶴田バイパス店まで560m(徒歩7分)、ファミリーマート宇都宮睦町店まで徒歩9分(720m)、栃木県中央公園・県立博物館まで320m(徒歩8分)。/更新料:新賃料の1ヶ月分

No.16167250020

*消費税は10%として計算しています。*掲載されている図面・写真等は、作成方法や撮影方法・時期などにより実際とは異なる場合があります。*家具や車などは、配置のイメージであり、賃貸物件に付属していません(家具家電付き等の表示があるものを除く)。

ポイントがたまる
住んでいるだけでポイントが貯まり、住替え時に家賃が最大3ヶ月分無料に!

らくらくパートナー
気分も手間もお財布も、らくらく。保証人不要のらくらくパートナー

小金井不動産株式会社 鶴田店

TEL:028-612-3667
FAX: 028-612-3662

栃木県宇都宮市鶴田町1366-1
免許番号: 栃木県免許(17)第62号
所属団体: (公社)栃木県宅地建物取引業協会 / (公社)首都圏不動産公正取引協議会

取引形態
仲介