

Sha Maison

積水ハウス品質のお部屋を シャーメゾン ショップ Shop

J R東北本線

宇都宮駅 バス25分 徒歩7分

モバイルで見る



2LDK
テラスハウス

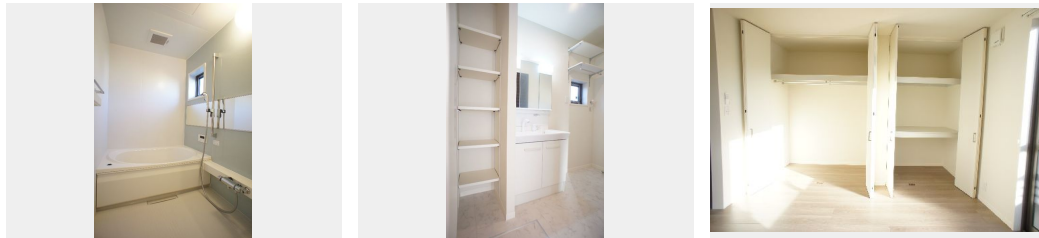
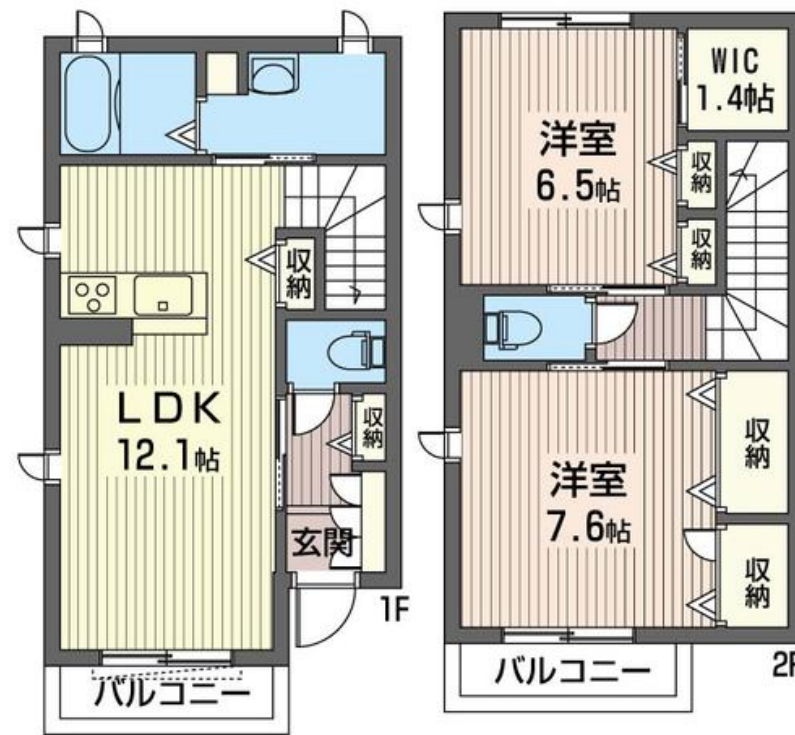
家賃 **85,000 円**

共益費等 5,000 円

敷金 1 ヶ月

礼金 1.5 ヶ月

駐車場 無料



積水ハウスの賃貸住宅 シャーメゾン

Sha Maison

この物件の
オススメ
ポイント

駐車場 2台無料♪上下階の音を気にせず過ごせるメゾネットタイプ♪オープンカウンターキッチン上部に収納がなく開放感があり明るい空間を演出してくれます♪沸かし直しができる追焚き機能だけ・・・

この物件についている **こだわり設備**

- BELS
- 住宅性能評価
- インターネット 無料(WiFi付)
- TVモニター付き インターホン
- 防犯ガラス
- 対面キッチン
- 対面キッチン
- コンロ
- 3口コンロ
- IHクッキングヒーター
- 給湯設備
- エコジョーズ
- 追い焚き給湯

駐車場有り/住宅性能評価/ゴミ集積場(敷地内)/物置・外部収納/駐輪場(屋根付き)/BS/インターネット無料/LGBTQフレンドリー/高齢者対応可/角部屋/アクセントクロス/フローリング/雨戸(電動シャッタータイプ)/モニター付ドアホン/全身ミラー/ダウンライト/照明器具(LED)/インターネット無料(Wi-Fi対応)/防犯ガラス(合せガラス)/給湯箇所(浴室・台所・洗面所)/エコジョーズ/給湯器(追焚機能付)/建築物省エネ性能表示制度(BELS★★★★★)/シャワー/ユニットバス1318/洗濯機置場(室内)/洗髪洗面化粧台/

物件名	サクラヒルズ 103号室	間取り	2LDK/洋室7.6 洋室6.5 LDK12.1 (帖)
アクセス	J R東北本線 宇都宮駅 バス25分、峰一丁目北 バス停 徒歩7分	専有面積 / 向き	71.55㎡ / 南
所在地	栃木県宇都宮市峰 2丁目15番6号	築年月 / 構造	2018年12月中旬 / 軽量鉄骨・1階-2階建
ランドマーク	●峰小学校 / 徒歩7分	入居 / 契約期間	即時 / 2年
		駐車場	駐車場付

入居諸条件備考

シャーメゾンライフSUPPORT24(月額880円税込)へ別途加入要。退室時ハウスクリーニング費用として81,950円(税込)ご負担頂きます。/火災保険へのご加入が条件となります。*ご入居中は、借家人賠償責任保険・個人賠償責任保険が付帯された火災保険へのご加入が必要となります。積水ハウス不動産グループでは、万一の事故の際、グループが連携して迅速に対応できる「シャーメゾンライフGUARD」(*)へのご加入を推奨しております。*保険契約の取扱代理店は、積水ハウス不動産東京(株)および積水ハウス不動産パートナーズ(株)となります。/積水ハウス不動産パートナーズの保証人不要プラン『らくらくパートナー』に加入が必要です。[新規契約時]事務手数料:33,000円(税込)、[毎月]保証料:月額賃料等の2%/諸費用及び、契約に要する費用は別途打合せ/屋根付サイクルポート使えます♪■周辺施設■ ローソン宇都宮陽東四丁目店まで車で3分(1,040m)/ファミリーマート峰町店まで車で3分(1,200m)/スーパーのベイシアまで車で4分(1,360m)/大型ショッピング施設のベルモールまで車で4分(1,560m)/更新料:新賃料の1ヶ月分

※消費税は10%として計算しています。※掲載されている図面・写真等は、作成方法や撮影方法・時期などにより実際とは異なる場合があります。※家具や車などは、配置のイメージであり、賃貸物件に付属していません(家具家電付き等の表示があるものを除く)。

ポイントがたまる
住んでいるだけでポイントが貯まり、住替え時に家賃が最大3ヶ月分無料に!

らくらくパートナー
気分も手間もお財布も、らくらく。保証人不要のらくらくパートナー

株式会社三和住宅 宇都宮駅東口店
TEL:028-651-3030
FAX: 028-651-3031

栃木県宇都宮市東宿郷4丁目1-24
免許番号: 栃木県免許(13)第1846号
所属団体: (公社) 栃木県宅地建物取引業協会 / (公社) 首都圏不動産公正取引協議会

取引形態
仲介