

Sha Maison

積水ハウス品質のお部屋を シャーメゾン ショップ Shop

J R 東北本線

宇都宮駅 バス18分 鶴田神社前 バス停 徒歩7分

モバイルで見る



2LDK
マンション

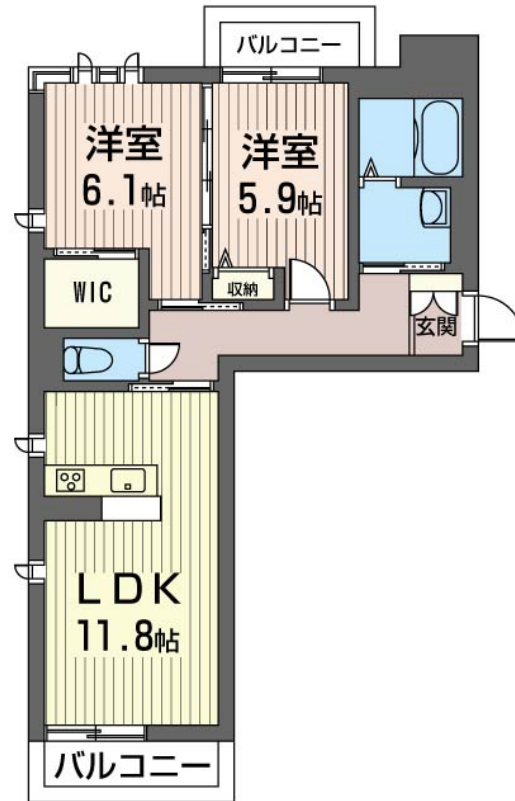
家賃 **89,000 円**

共益費等 6,500 円

敷金 0 円

礼金 90,000 円

駐車場 無料



この物件の
オススメ
ポイント

■積水ハウス施工シャーメゾン■

上階からの音を大幅に抑える高遮音床システム「シャイド」を採用／インターネットが無料で入居後すぐに使えます／エントランスに「オートロック」を採用／窓に・・・

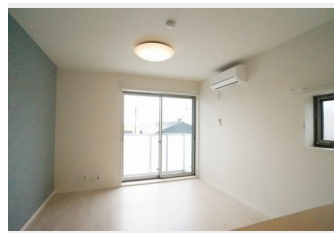
この物件についている こだわり設備

- 高遮音床システム
- インターネット無料(WiFi付)
- オートロック
- 防犯ガラス
- TVモニター付きインターホン
- WIC・納戸
- 無料 駐車場無料
- P 2台可 駐車場2台可
- 浴室乾燥機
- 追い焚き給湯
- エアコン
- 対面キッチン

駐車場有り／高遮音床システム「SHAIDD55」／ゴミ集積場（敷地内）／物置・外部収納／高齢者対応可／駐輪場（屋根付き）／オートロック／BS／インターネット無料／LGBTQフレンドリー／角部屋／アクセントクロス／スライディングスクリーン／フローリング／モニター付ドアホン／全身ミラー／照明器具（LED）／インターネット無料（Wi-Fi対応）／防犯ガラス（合せガラス）／給湯箇所（浴室・台所・洗面所）／エコキュート／給湯器（追焚機能付）／浴室乾燥機（暖房乾燥）／シャワー／ユニットバス1418／洗濯機置場（室内）／洗髪洗面化粧台／室内物干し／対面キッチン

積水ハウスの賃貸住宅 シャーメゾン

Sha Maison



物件名	PRADO 205号室	間取り	2LDK／洋室6.1 洋室5.9 LDK11.8 (帖)
アクセス	J R 東北本線 宇都宮駅 バス18分、鶴田神社前 バス停 徒歩7分	専有面積 / 向き	59.99㎡ / 南
所在地	栃木県宇都宮市鶴田町1368-4	築年月 / 構造	2018年3月下旬 / 重量鉄骨・2階-3階建
ランドマーク	●スーパー・ヨークベニマル鶴田店 / 徒歩4分	入居 / 契約期間	2026年7月上旬 / 2年
		駐車場	駐車場付

入居諸条件備考

シャーメゾンライフSUPPORT24 (月額1,320円税込) にご加入いただきます。ご入居にかかる諸費用として、退去クリーニング費用 (初回契約時) 83,380円 (税込) 鍵交換費用12,100円 (税込) が必要です。／火災保険へのご加入が条件となります。※ご入居中は、借家人賠償責任保険・個人賠償責任保険が付帯された火災保険へのご加入が必要となります。積水ハウス不動産グループでは、万一の事故の際、グループが連携して迅速に対応できる「シャーメゾンライフGUARD」(*) へのご加入を推奨しております。*保険契約の取扱代理店は、積水ハウスシャーメゾンPM東京 (株) および積水ハウスシャーメゾンパートナーズ (株) となります。／積水ハウスシャーメゾンパートナーズの保証人不要プラン『らくらくパートナー』に加入が必要です。【新規契約時】事務手数料: 33,000円 (税込)、[毎月] 保証料: 月額賃料等の2% / 諸費用及びその他契約費用は別途打合せ / 【周辺施設】スーパー・ヨークベニマル鶴田店まで徒歩4分 (320m) セブンイレブン宇都宮上鶴田店まで徒歩7分 (510m) ・中鶴田幼稚園徒歩5分 (360m) 東京インテリア家具宇都宮本店まで徒歩3分 (240m) 鹿沼インター通りや宇都宮環状線へのアクセスも便利。／更新料: 新賃料の1ヶ月分

No.16166600205

※消費税は10%として計算しています。※掲載されている図面・写真等は、作成方法や撮影方法・時期などにより実際とは異なる場合があります。※家具や車などは、配置のイメージであり、賃貸物件に付属していません (家具家電付き等の表示があるものを除く)。

ポイントがたまる
住んでいるだけでポイントが貯まり、住替え時に家賃が最大3ヶ月分無料に!

らくらくパートナー
気分も手間もお財布も、らくらく。保証人不要のらくらくパートナー

小金井不動産株式会社 鶴田店

TEL:028-612-3667
FAX: 028-612-3662

栃木県宇都宮市鶴田町1366-1
免許番号: 栃木県免許(17)第62号
所属団体: (公社) 栃木県宅地建物取引業協会 / (公社) 首都圏不動産公正取引協議会

取引形態
仲介