

Sha Maison

積水ハウス品質のお部屋を シャーメゾン ショップ Shop

J R東北本線

宇都宮駅 バス9分 徒歩6分

モバイルで見る



2LDK
マンション

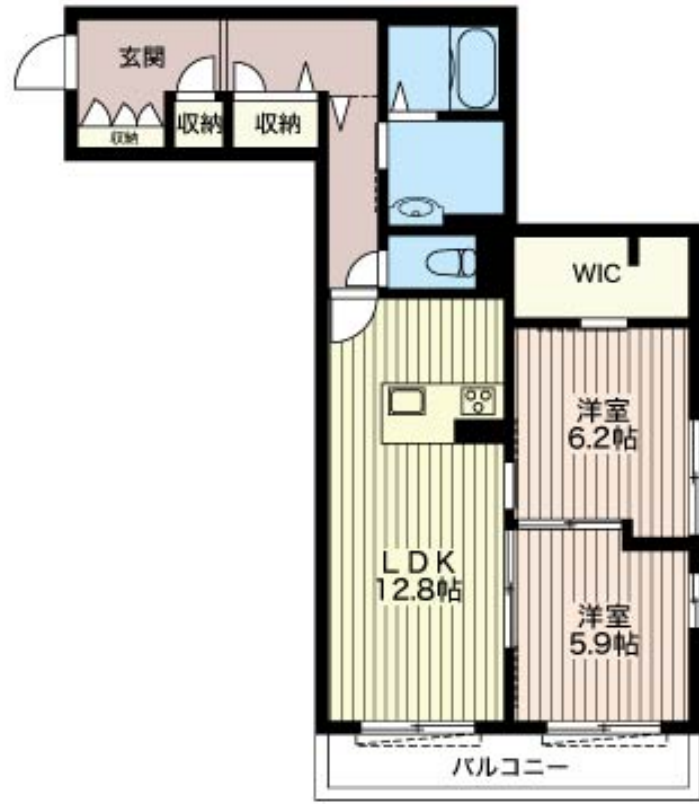
家賃 **117,000 円**

共益費等 5,500 円

敷金 1 ヶ月

礼金 1.5 ヶ月

駐車場 無料



この物件の
オススメ
ポイント

ペット飼育可3階建シャーメゾン（小型犬・猫：2匹まで ペット飼育の場合は敷金1.5ヶ月）♪Wi-FiもU-NEXTのビデオオンデマンドも、入居中ずっと使い放題のサービス付き♪各世帯・・・

この物件についている **こだわり設備**

- 高遮音床システム
- 宅配BOX
- インターネット無料(WiFi付)
- 動画視聴サービス
- TVモニター付きインターホン
- オートロック
- 防犯カメラ
- 防犯ガラス
- ペット相談可
- 対面キッチン
- コンロ
- 3口コンロ

積水ハウスの賃貸住宅 シャーメゾン

Sha Maison

駐車場有り/高遮音床システム「SHAIDD55」/宅配BOX/ゴミ集積場（敷地内）/物置・外部収納/高齢者対応可/ペット相談可（犬・猫可）/駐輪場（屋根付き）/オートロック/防犯カメラ/BS/LGBTQフレンドリー/角部屋/アクセントクロス/スライディングスクリーン/フローリング/モニター付ドアホン/全身ミラー/スライディングライト/照明器具（LED）/インターネット無料（Wi-Fi対応）/防犯ガラス（合せガラス）/玄関鍵（①キー②ロック）/給湯箇所（浴室・台所・洗面所）/給湯器（ガス）/給湯器（追焚機能付）/浴室乾燥機（暖房乾燥）/シャワー/ユ

物件名	グレイスシーズン清住 205号室	間取り	2LDK/洋室6.2 洋室5.9 LDK12.8 (帖)
アクセス	J R東北本線 宇都宮駅 バス9分、清住町 バス停 徒歩6分 東武宇都宮線 東武宇都宮駅 徒歩19分	専有面積 / 向き	68.39㎡ / 南
所在地	栃木県宇都宮市清住 3丁目3-7	築年月 / 構造	2017年3月下旬 / 重量鉄骨・2階-3階建
ランドマーク	●ローソン宇都宮星ヶ丘店 / 徒歩6分	入居 / 契約期間	2024年4月下旬 / 2年
		駐車場	駐車場付

入居諸条件備考

シャーメゾンライフSUPPORT24（月額880円税込）へ別途加入要。退室時ハウスクリーニング費用として65,340円（税込）ご負担頂きます。鍵交換費用として12,100円（税込）ご負担頂きます。/火災保険へのご加入が条件となります。*ご入居中は、借家人賠償責任保険・個人賠償責任保険が付帯された火災保険へのご加入が必要となります。積水ハウス不動産グループでは、万一の事故の際、グループが連携して迅速に対応できる「シャーメゾンライフGUARD」(*)へのご加入を推奨しております。*保険契約の取扱代理店は、積水ハウス不動産東京（株）および積水ハウス不動産パートナーズ（株）となります。/積水ハウス不動産パートナーズの保証人不要プラン『らくらくパートナー』へご加入が必要です。【新規契約時】事務手数料：33,000円（税込）、[毎月]保証料：月額賃料等の2%/諸費用及び、契約に要する費用は別途打合せ/□■お問い合わせお待ちしております■□/更新料：新賃料の1ヶ月分

※消費税は10%として計算しています。※掲載されている図面・写真等は、作成方法や撮影方法・時期などにより実際とは異なる場合があります。※家具や車などは、配置のイメージであり、賃貸物件に付属していません（家具家電付き等の表示があるものを除く）。

ポイントがたまる
住んでいるだけでポイントが貯まり、住替え時に家賃が最大3ヶ月分無料に!

らくらくパートナー
気分も手間もお財布も、らくらく。保証人不要のらくらくパートナー

河内土地建物株式会社 宇都宮東店
TEL:028-610-7739
FAX: 028-610-7737

栃木県宇都宮市中今泉2丁目11-8
免許番号：栃木県免許(14)第1308号
所属団体：(公社)栃木県宅地建物取引業協会 / (公社)首都圏不動産公正取引協議会

取引形態
仲介