

Sha Maison

積水ハウス品質のお部屋を シャーメゾン ショップ Shop

J R東北本線

宇都宮駅 バス16分 徒歩3分

モバイルで見る



2LDK メゾネット

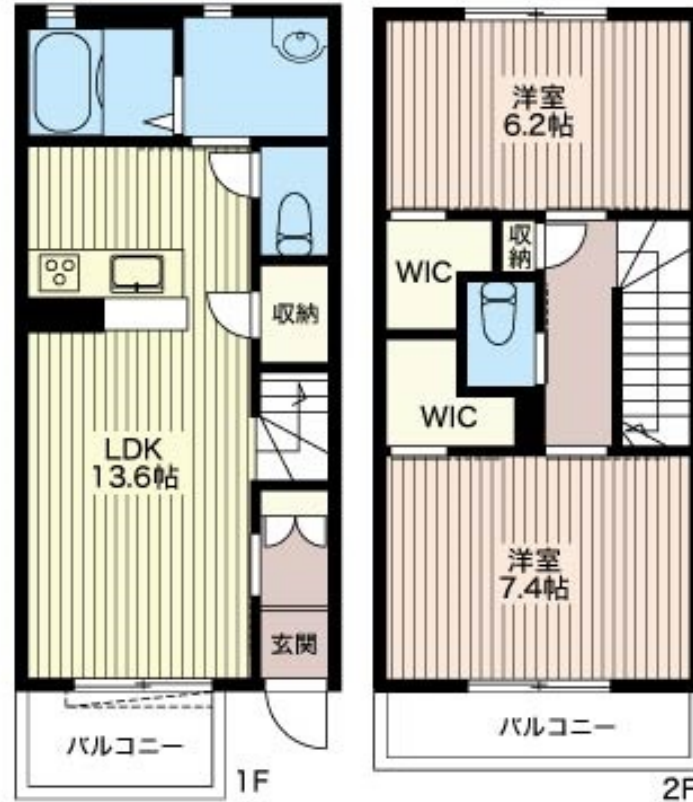
家賃 88,000 円

共益費等 4,500 円

敷金 1 ヶ月

礼金 1.5 ヶ月

駐車場 無料

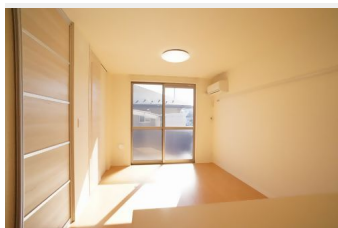
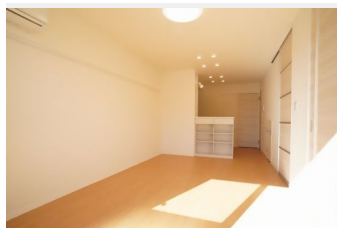


この物件の
オススメ
ポイント

家族のコミュニケーションを育むリビング階段は、メゾネットならではのメリット♪上下階の音が気にならないメゾネットタイプ♪駐車場2台付き、個別サイクルポート・外部物置付♪Wi-Fiも光・・・

この物件についている こだわり設備

- インターネット 無料(WiFi付)
- TVモニター付き インターホン
- 防犯ガラス
- 対面キッチン
- コンロ
- 3口コンロ
- IHクッキングヒーター
- 給湯設備
- 追い焚き給湯
- 浴室乾燥機
- 洗髪洗面台
- 室内物干



積水ハウスの賃貸住宅 シャーメゾン

Sha Maison

駐車場有り/ゴミ集積場(敷地内)/高齢者対応可/駐輪場(屋根付き)/BS/LGBTQフレンドリー/アクセントクロス/スライディングスクリーン/フローリング/雨戸(電動シャッタータイプ)/モニター付ドアホン/全身ミラー/照明器具(LED)/インターネット無料(Wi-Fi対応)/防犯ガラス(合せガラス)/給湯箇所(浴室・台所・洗面所)/給湯器(ガス)/給湯器(追焚機能付)/浴室乾燥機(暖房乾燥)/シャワー/ユニットバス1418/洗濯機置場(室内)/洗髪洗面化粧台/室内物干し/対面キッチン/IHクッキングヒーター/3口コンロ/グリル付きコンロ/ラジ

物件名	mitis 102号室	間取り	2LDK/洋室7.4 洋室6.2 LDK13.6(帖)
アクセス	J R東北本線 宇都宮駅 バス16分、十九夜前 バス停 徒歩3分	専有面積 / 向き	68.0㎡/南
所在地	栃木県宇都宮市鶴田町1304-1	築年月 / 構造	2017年1月下旬/軽量鉄骨・1階-2階建
ランドマーク	●セブンイレブン宇都宮上鶴田店/徒歩2分	入居 / 契約期間	2024年6月中旬/2年
		駐車場	駐車場付

入居諸条件備考

シャーメゾンライフSUPPORT24(月額880円税込)にご加入いただきます。ご入居にかかる諸費用として、退室時ハウスクリーニング費用65,340円(税込)が必要です。/火災保険へのご加入が条件となります。*ご入居中は、借家人賠償責任保険・個人賠償責任保険が付帯された火災保険へのご加入が必要となります。積水ハウス不動産グループでは、万が一の事故の際、グループが連携して迅速に対応できる「シャーメゾンライフGUARD」(*)へのご加入を推奨しております。*保険契約の取扱代理店は、積水ハウス不動産東京(株)および積水ハウス不動産パートナーズ(株)となります。/積水ハウス不動産パートナーズの保証人不要プラン『らくらくパートナー』に加入が必要です。【新規契約時】事務手数料:33,000円(税込)、【毎月】保証料:月額賃料等の2%/諸費用及び、契約に要する費用は別途打合せ/【周辺施設】セブンイレブン 宇都宮上鶴田店まで110m(徒歩2分)、スーパー・フードオアシスオータニ鶴田店まで380m(徒歩5分)、スーパー・ヨークベニマル鶴田店まで530m(徒歩7分)、中鶴田幼稚園まで140m(徒歩2分)、ニトリ 宇都宮鶴田店まで620m(徒歩8分) 便利な立地が魅力の物件♪/更新料:新賃料の1ヶ月分

※消費税は10%として計算しています。※掲載されている図面・写真等は、作成方法や撮影方法・時期などにより実際とは異なる場合があります。※家具や車などは、配置のイメージであり、賃貸物件に付属していません(家具家電付き等の表示があるものを除く)。

ポイントがたまる
住んでいるだけでポイントが貯まり、住替え時に家賃が最大3ヶ月分無料に!

らくらくパートナー
気分も手間もお財布も、らくらく。保証人不要のらくらくパートナー

小金井不動産株式会社 鶴田店

TEL:028-612-3667
FAX: 028-612-3662

栃木県宇都宮市鶴田町1366-1
免許番号: 栃木県免許(17)第62号
所属団体: (公社) 栃木県宅地建物取引業協会 / (公社) 首都圏不動産公正取引協議会

取引形態
仲介