

# Sha Maison

積水ハウス品質のお部屋を シャーメゾン ショップ Shop

J R東北本線

雀宮駅 徒歩7分

モバイルで見る



2LDK  
アパート

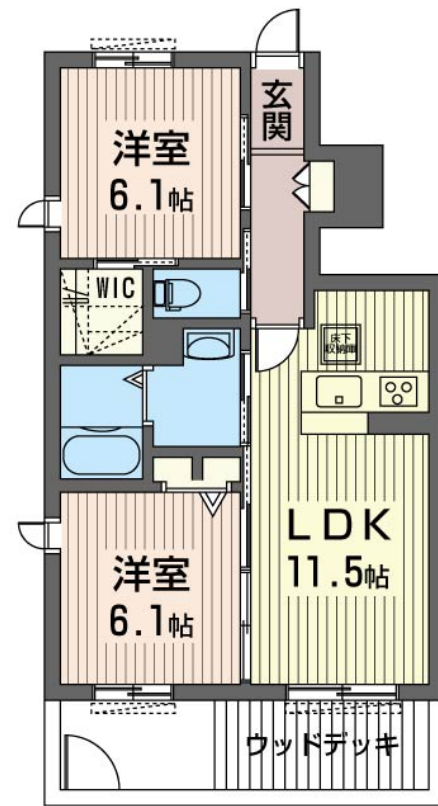
家賃 **79,000 円**

共益費等 6,500 円

敷金 0 円

礼金 70,000 円

駐車場 無料



積水ハウスの賃貸住宅 シャーメゾン

Sha Maison

この物件の  
オススメ  
ポイント

お部屋探しなら、まずは「シャーメゾン」をチェック！  
上階からの音を大幅に抑える高遮音床システム「シャイド」を採用／宅配ボックス付きなので不在時にも荷物を受け取れます／インターネット・・・

この物件についている こだわり設備

- 高遮音床システム
- 電動シャッター
- 駐車場無料
- 宅配BOX
- TVモニター付きインターホン
- 駐車場2台可
- インターネット無料(WiFi付)
- 専用庭
- 浴室乾燥機
- 防犯ガラス
- WIC・納戸
- 追い焚き給湯

駐車場有り／高遮音床システム「SHAIDD55」／ゴミ集積場（敷地内）／物置・外部収納／高齢者対応可／駐輪場（屋根付き）／BS／インターネット無料／LGBTQフレンドリー／宅配BOX／角部屋／アクセントクロス／スライディングスクリーン／フローリング／複層ガラス／雨戸（電動シャッタータイプ）／モニター付ドアホン／全身ミラー／インターネット無料（Wi-Fi対応）／防犯ガラス（合せガラス）／給湯箇所（浴室・台所・洗面所）／給湯器（ガス）／エコジョーズ／給湯器（追焚機能付）／建築物省エネ性能表示制度（BELS）／浴室乾燥機（暖房乾燥）／シャワ

物件名 フェリーチェ 102号室  
アクセス J R東北本線 雀宮駅 徒歩7分  
J R湘南新宿ライン 雀宮駅 徒歩7分  
所在地 栃木県宇都宮市雀の宮 1 丁目 8 - 4  
ランドマーク ●足利銀行 雀宮支店／徒歩4分

間取り 2LDK／洋室6.1 洋室6.1 LDK11.5 (帖)  
専有面積 / 向き 54.3㎡ / 南  
築年月 / 構造 2017年1月下旬 / 軽量鉄骨・1階-2階建  
入居 / 契約期間 2026年7月上旬 / 2年  
駐車場 駐車場付

入居諸条件備考

シャーメゾンライフSUPPORT24（月額1,320円税込）にご加入いただけます。ご入居にかかる諸費用として、退去クリーニング費用（初回契約時）77,000円（税込）が必要です。／火災保険へのご加入が条件となります。＊ご入居中は、借家人賠償責任保険・個人賠償責任保険が付帯された火災保険へのご加入が必要となります。積水ハウス不動産グループでは、万一の事故の際、グループが連携して迅速に対応できる「シャーメゾンライフGUARD」(\*)へのご加入を推奨しております。＊保険契約の取扱代理店は、積水ハウスシャーメゾンP.M東京(株)および積水ハウスシャーメゾンパートナーズ(株)となります。／積水ハウスシャーメゾンパートナーズの保証人不要プラン『らくらくパートナー』に加入が必要です。【新規契約時】事務手数料：33,000円(税込)、【毎月】保証料：月額賃料等の2%／諸費用及びその他契約費用は別途打合せ／＊当物件は環境省・国土交通省連携による省CO2促進モデル物件です。低炭素性能に優れていると国から認められた賃貸住宅です。お住まいの期間中、ご入居者様には国にエネルギー使用量を報告する必要がありますので、ガス・電気の使用量のデータ収集のご協力を頂きます。＊／更新料：新賃料の1ヶ月分

No.16165900102

※消費税は10%として計算しています。※掲載されている図面・写真等は、作成方法や撮影方法・時期などにより実際とは異なる場合があります。＊家具や車などは、配置のイメージであり、賃貸物件に付属していません（家具家電付き等の表示があるものを除く）。

ポイントがたまる  
住んでいるだけでポイントが貯まり、  
住替え時に家賃が最大3ヶ月分無料に!

らくらくパートナー  
気分も手間もお財布も、らくらく。  
保証人不要のらくらくパートナー

有限会社和進住宅  
TEL:028-653-1453  
FAX: 028-655-0754

栃木県宇都宮市雀の宮 1 丁目 17 - 20  
免許番号：栃木県免許(9)第2761号  
所属団体：(公社)栃木県宅地建物取引業協会 / (公社)首都圏不動産公正取引協議会

取引形態  
仲介