

# Sha Maison

積水ハウス品質のお部屋を シャーメゾン ショップ Shop

J R 東北本線

宇都宮駅 徒歩27分

モバイルで見る



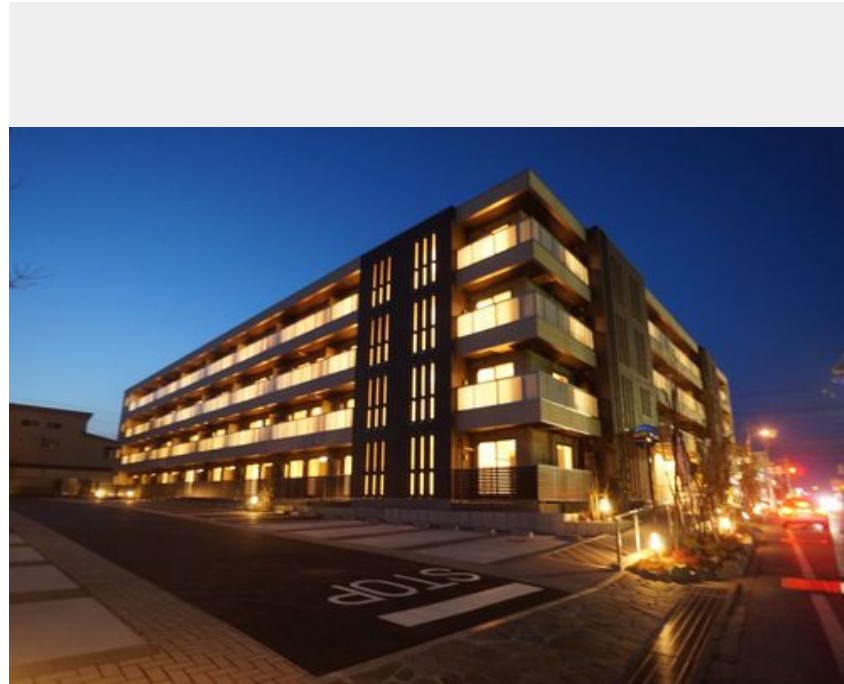
**1LDK**  
マンション

家賃 **94,000 円**

共益費等 6,500 円

敷金 0 円

礼金 30,000 円



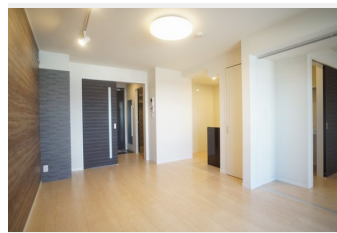
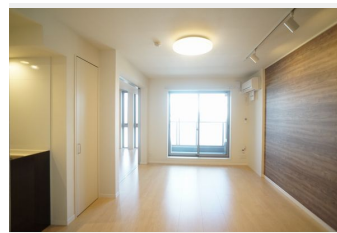
この物件の  
オススメ  
ポイント

お部屋探しなら、まずは「シャーメゾン」をチェック！  
上階からの音を大幅に抑える高遮音床システム「シャイド」を採用／街並みに調和する緑豊かな敷地計画「シャーメゾンガーデンズ」を採用／・・・

## この物件についている こだわり設備

- 高遮音床システム
- シャーメゾンガーデンズ
- 屋内共用廊下タイプ
- エレベーター
- 宅配BOX
- インターネット無料(WiFi付)
- オートロック
- 防犯カメラ
- 防犯ガラス
- 警備システム
- TVモニター付きインターホン
- WIC・納戸

駐車場有り／高遮音床システム「SHAIDD55」／ホテルライク／エレベーター／宅配BOX／ゴミ集積場（敷地内）／駐輪場（屋根付き）／オートロック／防犯カメラ／BS／シャーメゾンガーデンズ／LGBTQフレンドリー／アクセントクロス／スライディングスクリーン／フローリング／モニター付ドアホン／全身ミラー／スライディングライト／照明器具（LED）／インターネット無料（Wi-Fi対応）／防犯ガラス（合せガラス）／ホームセキュリティ（セコム）／給湯箇所（浴室・台所・洗面所）／エコジョーズ／給湯器（追焚機能付）／浴室乾燥機（暖房乾燥）／シャワー／ユニツ



積水ハウスの賃貸住宅 シャーメゾン

Sha Maison

物件名	アルテージ錦 403号室	間取り	1LDK／洋室5.8 LDK11.8 (帖)
アクセス	J R 東北本線 宇都宮駅 徒歩27分 東武宇都宮線 東武宇都宮駅 距離3.3km	専有面積 / 向き	42.4㎡ / 東
所在地	栃木県宇都宮市錦 3丁目9-11	築年月 / 構造	2017年2月上旬 / 重量鉄骨・4階-4階建
ランドマーク	●福田屋百貨店 / 徒歩4分	入居 / 契約期間	即時 / 2年
		駐車場	有り / 月 5,500円 ~ 5,500円 (税込)

入居諸条件備考

シャーメゾンライフSUPPORT24 (月額1,320円税込) にご加入いただきます。ご入居にかかる諸費用として、退去クリーニング費用 (初回契約時) 68,200円 (税込) 鍵交換費用12,100円 (税込) が必要です。／火災保険へのご加入が条件となります。※ご入居中は、借家人賠償責任保険・個人賠償責任保険が付帯された火災保険へのご加入が必要となります。積水ハウス不動産グループでは、万が一の事故の際、グループが連携して迅速に対応できる「シャーメゾンライフGUARD」(\*) へのご加入を推奨しております。\*保険契約の取扱代理店は、積水ハウスシャーメゾンPM東京 (株) および積水ハウスシャーメゾンパートナーズ (株) となります。／積水ハウスシャーメゾンパートナーズの保証人不要プラン『らくらくパートナー』に加入が必要です。【新規契約時】事務手数料: 33,000円 (税込)、【毎月】保証料: 月額賃料等の2% / 諸費用及びその他契約費用は別途打合せ / ■エントランスは東側 (メイン) ・北側 (サブ) の2箇所有り。■駐車場は敷地内別契約で平置き・機械式有り。【周辺環境】FKD宇都宮店 徒歩4分 (300m) / 済生会宇都宮病院 徒歩7分 (500m) / 駐車場の空・料金等につきましては別途お問合せ下さい。／更新料: 新賃料の1ヶ月分

No.161658900403

※消費税は10%として計算しています。※掲載されている図面・写真等は、作成方法や撮影方法・時期などにより実際とは異なる場合があります。※家具や車などは、配置のイメージであり、賃貸物件に付属していません (家具家電付き等の表示があるものを除く)。

**ポイントがたまる**  
住んでいるだけでポイントが貯まり、住替え時に家賃が最大3ヶ月分無料に!

**らくらくパートナー**  
気分も手間もお財布も、らくらく。保証人不要のらくらくパートナー

有限会社和進住宅  
TEL:028-653-1453  
FAX: 028-655-0754

栃木県宇都宮市雀の宮1丁目17-20  
免許番号: 栃木県免許(9)第2761号  
所属団体: (公社) 栃木県宅地建物取引業協会 / (公社) 首都圏不動産公正取引協議会

取引形態  
仲介