



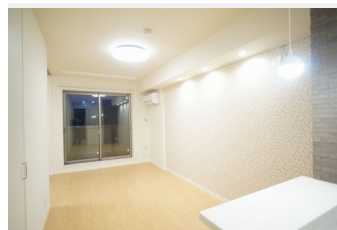
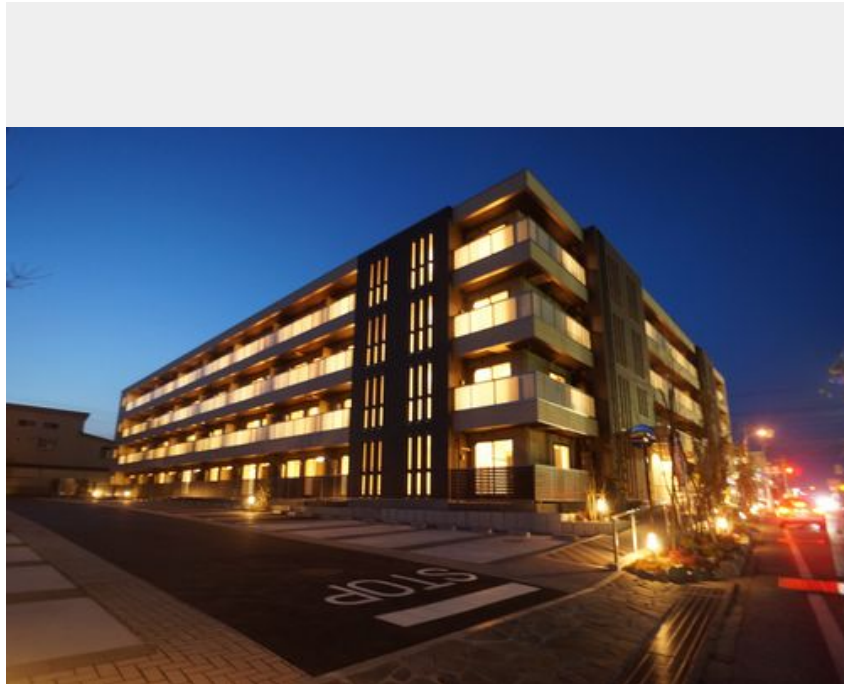
1LDK
マンション

家賃 **81,000 円**

共益費等 4,000 円

敷金 1 ヶ月

礼金 1 ヶ月



積水ハウスの賃貸住宅 シャーメゾン

Sha Maison

この物件の
オススメ
ポイント

■競輪場通り沿いに立地する全68戸4F建て積水ハウス施工ホテルライクマンション『アルテージ錦』。■重厚感のある佇まい・ホテルの様な設えの屋内共用空間・エレベーター・宅配BOX・防犯・・・

この物件についている **こだわり設備**

- 屋内共用廊下タイプ
- シャーメゾン ガーデンス
- 高遮音床システム
- インターネット無料(WiFi付)
- TVモニター付きインターホン
- オートロック
- 防犯カメラ
- 防犯ガラス
- 警備システム
- 対面キッチン
- コンロ
- IHクッキングヒーター

駐車場有り/高遮音床システム「SHAIDD55」/ホテルライク/エレベーター/宅配BOX/ゴミ集積場(敷地内)/駐輪場(屋根付き)/オートロック/防犯カメラ/BS/シャーメゾンガーデンズ/アクセントクロス/スライディングスクリーン/フローリング/モニター付ドアホン/全身ミラー/ダウンライト/照明器具(LED)/インターネット無料(Wi-Fi対応)/防犯ガラス(合せガラス)/ホームセキュリティ(セコム)/給湯箇所(浴室・台所・洗面所)/給湯器(ガス)/エコジョーズ/給湯器(追焚機能付)/浴室乾燥機(暖房乾燥)/シャワー/ユニットバス1318/洗濯

物件名	アルテージ錦 222号室	間取り	1LDK/洋室2.9 LDK10.4(帖)
アクセス	JR東北本線 宇都宮駅 徒歩27分 東武宇都宮線 東武宇都宮駅 距離3.28km	専有面積 / 向き	34.19㎡ / 西
所在地	栃木県宇都宮市錦3丁目9-11	築年月 / 構造	2017年2月上旬 / 重量鉄骨・2階-4階建
ランドマーク	●福田屋百貨店 / 徒歩4分	入居 / 契約期間	即時 / 2年
		駐車場	有り / 月 5,500円 ~ 5,500円 (税込)

入居諸条件備考
家財保険等要加入/退室時ハウスクリーニング費用として 39,930円(税込)ご負担頂きます。鍵交換費用として 12,100円(税込)ご負担頂きます。/保証会社加入要:積水ハウス不動産パートナーズ「らくらくパートナー」【保証委託契約時】事務手数料22,000円(税込)、【月額保証料】毎月の賃料等の1%/24時間365日緊急時対応受付物件:専用部分内の住まいのトラブルは「安心サポートプラス」(月額880円・税込)へ別途加入要。/お部屋の窓にあったオリジナルオーダーカーテンがドレープとレースのセットで購入できます。詳しくはお申込み窓口へ。JR宇都宮線『雀宮駅』西口の通り沿いにあるシャーメゾンショップ『(有)和進住宅(Tel:028-653-1453)』

※消費税は10%として計算しています。※掲載されている図面・写真等は、作成方法や撮影方法・時期などにより実際とは異なる場合があります。現況をご確認の上、お申込み願います。

ポイントがたまる
住んでいるだけでポイントが貯まり、住替え時に家賃が最大3ヶ月分無料に!

らくらくパートナー
気分も手間もお財布も、らくらく。保証人不要のらくらくパートナー

有限会社和進住宅
TEL:028-653-1453
FAX: 028-655-0754

栃木県宇都宮市雀の宮1丁目17-20
免許番号: 栃木県免許(8)第2761号

取引形態
仲介