

# Sha Maison

積水ハウス品質のお部屋を シャーメゾン ショップ Shop

J R 東北本線

宇都宮駅 バス24分 クボタ前 バス停 徒歩12分

モバイルで見る



**2LDK**  
マンション

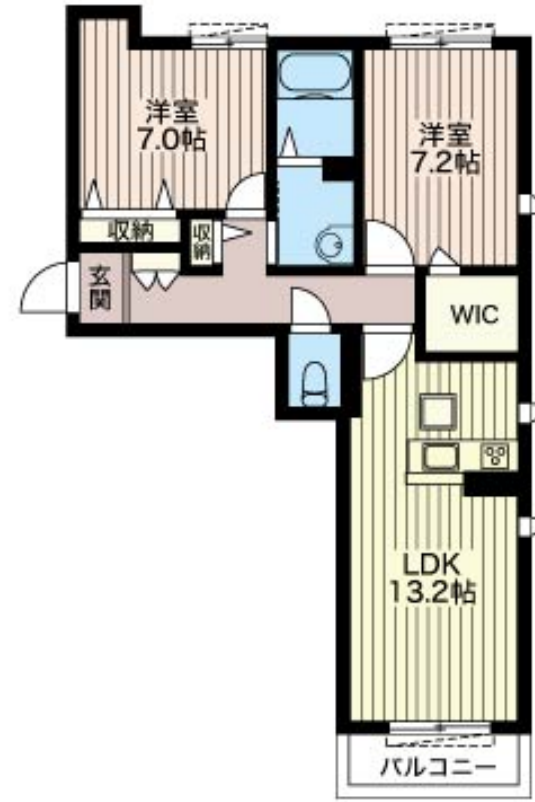
家賃 **76,000 円**

共益費等 6,500 円

敷金 0 円

礼金 80,000 円

駐車場 無料



この物件の  
おすすめ  
ポイント

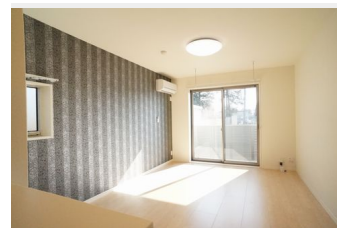
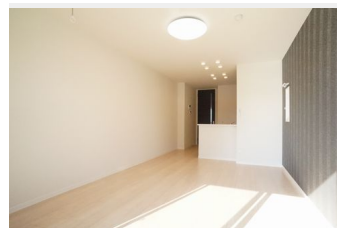
積水ハウスの施工のオートロック付3F建シャーメゾン！  
外気の影響を受けにくい省エネ基準を満たす指標「断熱等級4」を取得／上階からの音を大幅に抑える高遮音床システム「シャイド」を採用・・・

この物件についている こだわり設備

- 断熱等性能等級4
- 高遮音床システム
- インターネット無料(WiFi付)
- オートロック
- 防犯ガラス
- TVモニター付きインターホン
- WIC・納戸
- 駐車場無料
- 駐車場2台可
- 追い焚き給湯
- エアコン
- 対面キッチン

駐車場有り／高遮音床システム「SHAIDD55」／断熱等性能等級4／ゴミ集積場(敷地内)／高齢者対応可／駐輪場(屋根付き)／オートロック／BS／インターネット無料／LGBTQフレンドリー／角部屋／アクセントクロス／フローリング／雨戸(シャッタータイプ)／モニター付ドアホン／照明器具(LED)／インターネット無料(Wi-Fi対応)／防犯ガラス(合せガラス)／玄関鍵(①キー②ロック)／給湯箇所(浴室・台所・洗面所)／給湯器(ガス)／給湯器(追焚機能付)／シャワー／ユニットバス1418／洗濯機置場(室内)／洗髪洗面化粧台／室内物干し／対面キッチン

積水ハウスの賃貸住宅 シャーメゾン  
Sha Maison



物件名	Refisia 101号室	間取り	2LDK／洋室7.2 洋室7 LDK13.2 (帖)
アクセス	J R 東北本線 宇都宮駅 バス24分、クボタ前 バス停 徒歩12分	専有面積 / 向き	66.27㎡ / 南
所在地	栃木県宇都宮市平出町 3715-2	築年月 / 構造	2017年1月下旬 / 重量鉄骨・1階-3階建
ランドマーク	●セブンイレブン宇都宮平出工業団地店 / 徒歩8分	入居 / 契約期間	2026年7月下旬 / 2年
		駐車場	駐車場付

入居諸条件備考

シャーメゾンライフSUPPORT24(月額1,320円税込)にご加入いただきます。ご入居にかかる諸費用として、退去クリーニング費用(初回契約時)93,500円(税込)鍵交換費用12,100円(税込)が必要です。／火災保険へのご加入が条件となります。※ご入居中は、借家人賠償責任保険・個人賠償責任保険が付帯された火災保険へのご加入が必要となります。積水ハウス不動産グループでは、万一の事故の際、グループが連携して迅速に対応できる「シャーメゾンライフGUARD」(\*)へのご加入を推奨しております。\*保険契約の取扱代理店は、積水ハウスシャーメゾンPM東京(株)および積水ハウスシャーメゾンパートナーズ(株)となります。／積水ハウスシャーメゾンパートナーズの保証人不要プラン『らくらくパートナー』に加入が必要です。【新規契約時】事務手数料:33,000円(税込)、[毎月]保証料:月額賃料等の2%/諸費用及びその他契約費用は別途打合せ■周辺施設■セブンイレブン宇都宮平出工業団地店まで徒歩8分(580m)／コープ越戸店やウエルシア宇都宮越戸店がある越戸ショッピングプラザまで車で6分(2.2km)／ショッピングモールのベルモールまで車で8分(3.2km)／更新料:新賃料の1ヶ月分

No.161658700101

※消費税は10%として計算しています。※掲載されている図面・写真等は、作成方法や撮影方法・時期などにより実際とは異なる場合があります。※家具や車などは、配置のイメージであり、賃貸物件に付属していません(家具家電付き等の表示があるものを除く)。

**ポイントがたまる**  
住んでいるだけでポイントが貯まり、住替え時に家賃が最大3ヶ月分無料に!

**らくらくパートナー**  
気分も手間もお財布も、らくらく。保証人不要のらくらくパートナー

**小金井不動産株式会社 東店**  
TEL:028-651-0534  
FAX: 028-651-0535

栃木県宇都宮市下栗町2939-3  
免許番号: 栃木県免許(17)第62号  
所属団体: (公社) 栃木県宅地建物取引業協会 / (公社) 首都圏不動産公正取引協議会

取引形態  
仲介