

# Sha Maison

積水ハウス品質のお部屋を シャーメゾン ショップ Shop

東武宇都宮線

江曾島駅 徒歩12分

モバイルで見る



2LDK  
マンション

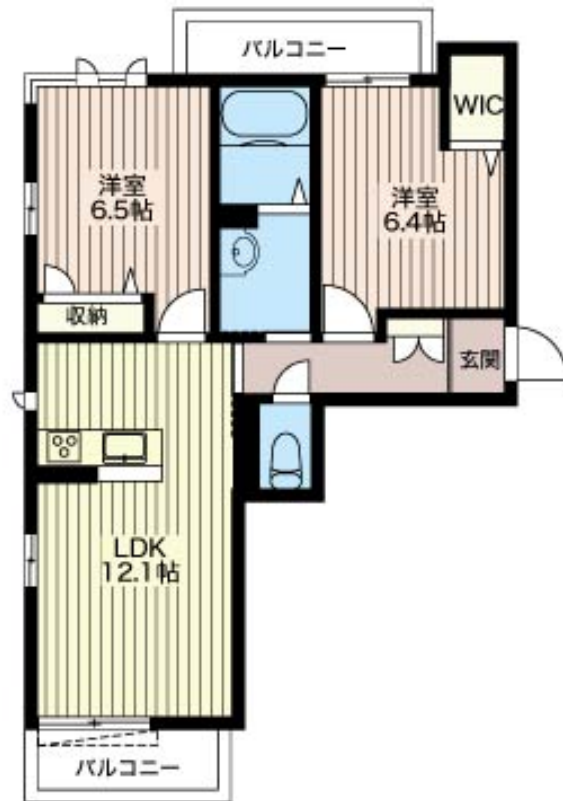
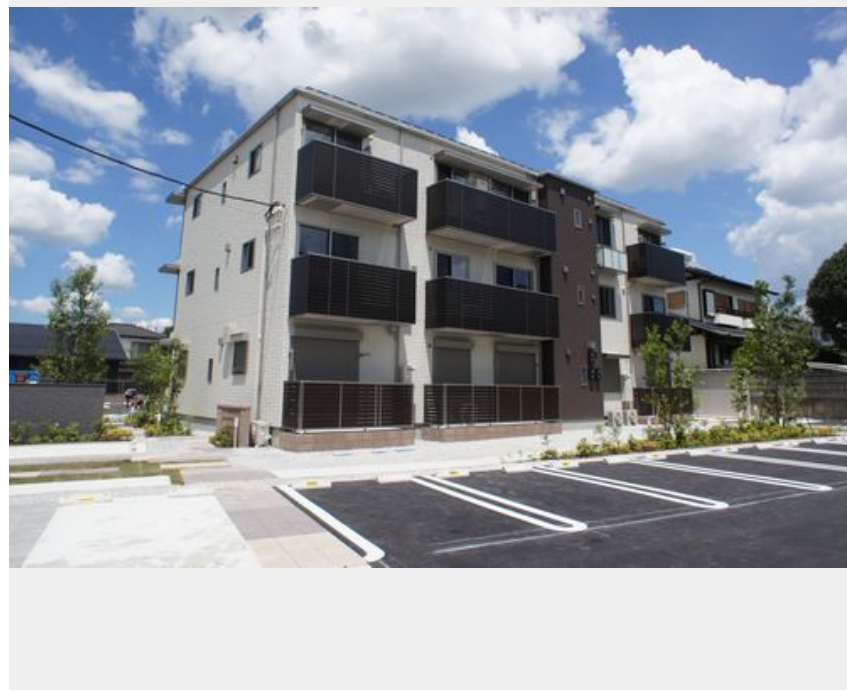
家賃 86,000 円

共益費等 4,500 円

敷金 1ヶ月

礼金 1ヶ月

駐車場 無料



この物件の  
オススメ  
ポイント

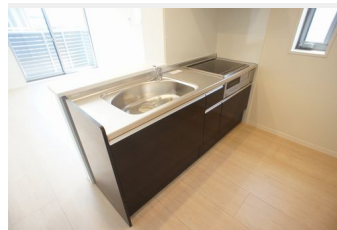
Wi-Fiも光インターネットも使い放題無料♪オートロック  
&小型宅配BOX付!高遮音床システム『SHAIDD55』  
搭載!緑豊かなシャーメゾンガーデンズ♪駐車場各世帯2台付  
(無料)・世・・・

## この物件についている こだわり設備

- シャーメゾン ガーデンズ
- 高遮音床 システム
- インターネット 無料(WiFi付)
- TVモニター付き インターホン
- オートロック
- 防犯ガラス
- 対面 キッチン
- 対面 キッチン
- コンロ
- 3口コンロ
- IHクッキング ヒーター
- 給湯設備
- 追い焚き給湯

積水ハウスの賃貸住宅 シャーメゾン

Sha Maison



物件名 サザンガーデン リーフ 203号室

間取り 2LDK/洋室6.5 洋室6.4 LDK12.1 (帖)

アクセス 東武宇都宮線 江曾島駅 徒歩12分  
JR東北本線 宇都宮駅 バス22分、江曾島駅入口 バス停

専有面積 / 向き 57.47㎡ / 南

所在地 栃木県宇都宮市西川田町991-15

築年月 / 構造 2016年7月下旬 / 重量鉄骨・2階-3階建

入居 / 契約期間 2024年5月下旬 / 2年

ランドマーク ●ウエルシア薬局宇都宮双葉店 / 徒歩8分

駐車場 駐車場付

入居諸条件備考

シャーメゾンライフSUPPORT24 (月額880円税込)にご加入いただきます。ご入居にかかる諸費用として、退室時ハウスクリーニング費用58,080円(税込)鍵交換費用12,100円(税込)が必要です。/火災保険へのご加入が条件となります。\*ご入居中は、借家人賠償責任保険・個人賠償責任保険が付帯された火災保険へのご加入が必要となります。積水ハウス不動産グループでは、万一の事故の際、グループが連携して迅速に対応できる「シャーメゾンライフGUARD」(\*)へのご加入を推奨しております。\*保険契約の取扱代理店は、積水ハウス不動産東京(株)および積水ハウス不動産パートナーズ(株)となります。/積水ハウス不動産パートナーズの保証人不要プラン『らくらくパートナー』にご加入が必要です。【新規契約時】事務手数料:33,000円(税込)、[毎月]保証料:月額賃料等の2%/諸費用及び、契約に要する費用は別途打合せ/更新料:新賃料の1ヶ月分

※消費税は10%として計算しています。※掲載されている図面・写真等は、作成方法や撮影方法・時期などにより実際とは異なる場合があります。※家具や車などは、配置のイメージであり、賃貸物件に付属していません(家具家電付き等の表示があるものを除く)。

**ポイントがたまる**  
住んでいるだけでポイントが貯まり、  
住替え時に家賃が最大3ヶ月分無料に!

**らくらくパートナー**  
気分も手間もお財布も、らくらく。  
保証人不要のらくらくパートナー

河内土地建物株式会社 宇都宮東店

TEL:028-610-7739  
FAX: 028-610-7737

栃木県宇都宮市中今泉2丁目11-8  
免許番号: 栃木県免許(14)第1308号  
所属団体: (公社) 栃木県宅地建物取引業協会 / (公社) 首都圏不動産公正  
取引協議会

取引形態  
仲介