

Sha Maison

積水ハウス品質のお部屋を シャーメゾン ショップ Shop

J R 東北本線

宇都宮駅 バス23分 月見ヶ丘児童公園前 バス停 徒歩3分

📱 モバイルで見る



1LDK
テラスハウス

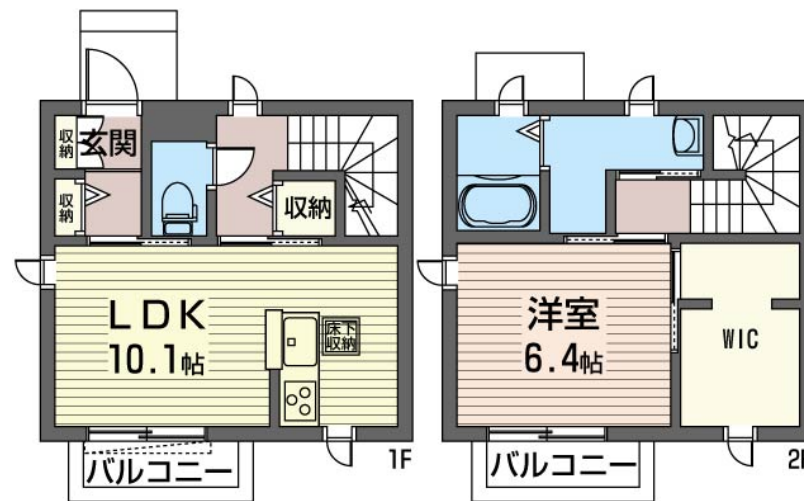
家賃 **72,000 円**

共益費等 6,500 円

敷金 0 ヶ月

礼金 1 ヶ月

🅐 無料



この物件の
オススメ
ポイント

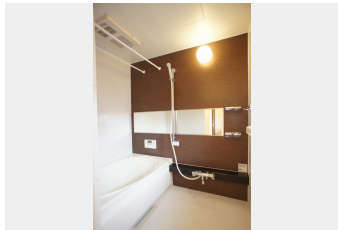
積水ハウス施工の賃貸住宅「シャーメゾン」♪
街並みに調和する緑豊かな敷地計画「シャーメゾンガーデンズ」を採用/インターネットが無料で入居後すぐに使えます/窓には侵入抑止効果が期待で・・・

この物件についている **こだわり設備**

- シャーメゾン ガーデンズ
- インターネット 無料(WiFi付)
- 防犯ガラス
- TVモニター付き インターホン
- WIC・納戸
- オール電化
- 駐車場無料
- 駐車場2台可
- 浴室乾燥機
- 追い焚き給湯
- エアコン
- 対面キッチン

駐車場有り/ゴミ集積場(敷地内)/物置・外部収納/駐輪場(屋根付き)/BS/シャーメゾンガーデンズ/LGBTQフレンドリー/高齢者対応可/角部屋/アクセントクロス/フローリング/雨戸(シャッタータイプ)/モニタ付ドアホン/全身ミラー/インターネット無料(Wi-Fi対応)/防犯ガラス(合せガラス)/給湯箇所(浴室・台所・洗面所)/エコキュート/給湯器(追焚機能付)/オール電化/浴室乾燥機(暖房乾燥)/シャワー/ユニットバス1318/洗濯機置場(室内)/洗髪洗面化粧台/室内物干し/対面キッチン/IHクッキングヒーター/3口コンロ/グリル付き

積水ハウスの賃貸住宅 シャーメゾン
Sha Maison



物件名	アルシス I 102号室	間取り	1LDK/洋室6.4 LDK10.1(帖)
アクセス	J R 東北本線 宇都宮駅 バス23分、月見ヶ丘児童公園前 バス停 徒歩3分	専有面積 / 向き	55.0㎡ / 南
所在地	栃木県宇都宮市石井町 2 9 7 9 - 1 6	築年月 / 構造	2014年10月下旬 / 軽量鉄骨・1階-2階建
ランドマーク	● ツルハドラッグ宇都宮東峰町店 / 徒歩15分	入居 / 契約期間	即時 / 2年
		駐車場	駐車場付

入居諸条件備考

シャーメゾンライフSUPPORT24(月額1,320円税込)にご加入いただけます。ご入居にかかる諸費用として、退去クリーニング費用(初回契約時) 78,320円(税込)が必要です。/火災保険へのご加入が条件となります。*ご入居中は、借家人賠償責任保険・個人賠償責任保険が付帯された火災保険へのご加入が必要となります。積水ハウス不動産グループでは、万一の事故の際、グループが連携して迅速に対応できる「シャーメゾンライフGUARD」(*)へのご加入を推奨しております。*保険契約の取扱代理店は、積水ハウスシャーメゾンPM東京(株)および積水ハウスシャーメゾンパートナーズ(株)となります。/積水ハウスシャーメゾンパートナーズの保証人不要プラン『らくらくパートナー』に加入が必要です。[新規契約時]事務手数料:33,000円(税込)、[毎月]保証料:月額賃料等の2%/諸費用及びその他契約費用は別途打合せ/更新料:新賃料の1ヶ月分

No.161642500102

※消費税は10%として計算しています。※掲載されている図面・写真等は、作成方法や撮影方法・時期などにより実際とは異なる場合があります。※家具や車などは、配置のイメージであり、賃貸物件に付属していません(家具家電付き等の表示があるものを除く)。

ポイントがたまる
住んでいるだけでポイントが貯まり、住替え時に家賃が最大3ヶ月分無料に!

らくらくパートナー
気分も手間もお財布も、らくらく。保証人不要のらくらくパートナー

河内土地建物株式会社 宇都宮東店
TEL:028-610-7739
FAX: 028-610-7737

栃木県宇都宮市中今泉3丁目3-31
免許番号: 栃木県免許(14)第1308号
所属団体: (公社) 栃木県宅地建物取引業協会 / (公社) 首都圏不動産公正取引協議会

取引形態
仲介