

# Sha Maison

積水ハウス品質のお部屋を シャーメゾン ショップ Shop

J R 東北本線

宇都宮駅 徒歩16分

モバイルで見る



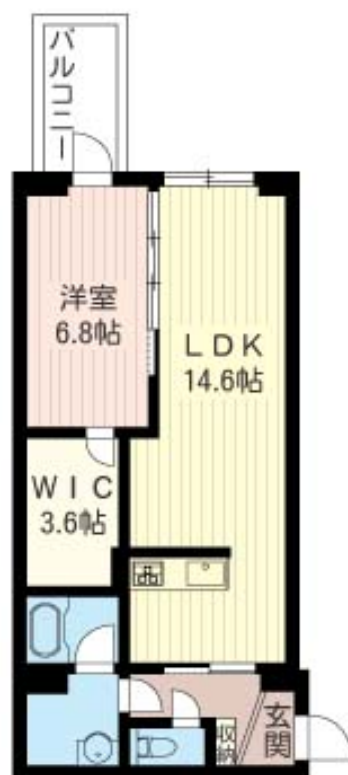
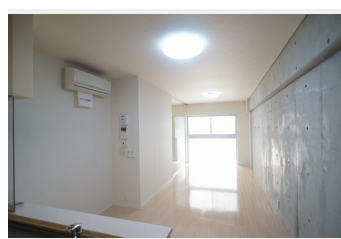
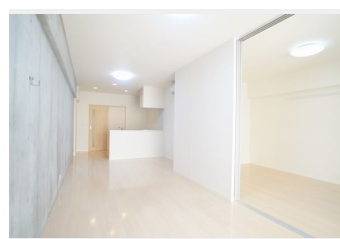
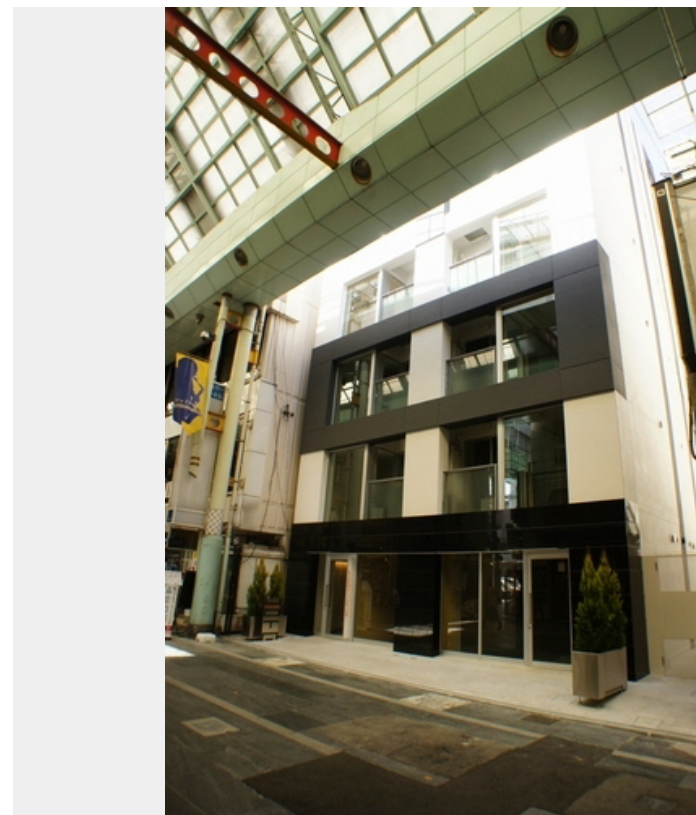
**1LDK**  
マンション

家賃 **86,000 円**

共益費等 6,500 円

敷金 0 円

礼金 80,000 円



積水ハウスの賃貸住宅 シャーメゾン

Sha Maison

この物件の  
オススメ  
ポイント

お部屋探しなら、まずは「シャーメゾン」をチェック！  
利便性の高いエレベーター付き／インターネットが無料で入居後すぐに使えます／エントランスに「オートロック」を採用／防犯カメラが設置・・・

この物件についている **こだわり設備**

- エレベーター
- インターネット 無料(WiFi付)
- オートロック
- 防犯カメラ
- TVモニター付きインターホン
- WIC・納戸
- 浴室乾燥機
- 追い焚き給湯
- エアコン
- 対面キッチン
- 3口コンロ
- IHクッキングヒーター

エレベーター／ゴミ集積場(敷地内)／駐輪場(屋根付き)／オートロック／防犯カメラ  
／BS／LGBTQフレンドリー／角部屋／スライディングスクリーン／フローリング／モニター付ドアホン／照明器具(LED)／インターネット無料／インターネット無料(Wi-Fi対応)／給湯箇所(浴室・台所・洗面所)／給湯器(ガス)／給湯器(追焚機能付)／浴室乾燥機(暖房乾燥)／シャワー／洗濯機置場(室内)／洗髪洗面化粧台／室内物干し／対面キッチン／IHクッキングヒーター／3口コンロ／グリル付きコンロ／ラジエントヒーター／トイレ(洗浄機能付便座)／バス・トイレ

物件名	エターナル・オリオン 601号室	間取り	1LDK／洋室6.8 LDK14.6(帖)
アクセス	J R 東北本線 宇都宮駅 徒歩16分 J R 東北本線 宇都宮駅 バス3分、馬場町 バス停 徒歩3分	専有面積 / 向き	53.45㎡ / 東
所在地	栃木県宇都宮市曲師町 3 - 1 1	築年月 / 構造	2013年2月下旬 / 鉄筋コンクリート・6階-7階建
ランドマーク	●MEGAドン・キホーテ ラパーク宇都宮店 / 徒歩2分	入居 / 契約期間	2026年7月上旬 / 2年
		駐車場	なし

入居諸条件備考

シャーメゾンライフSUPPORT24(月額1,320円税込)にご加入いただけます。ご入居にかかる諸費用として、退去クリーニング費用(初回契約時) 78,320円(税込)鍵交換費用12,100円(税込)が必要です。／火災保険へのご加入が条件となります。※ご入居中は、借家人賠償責任保険・個人賠償責任保険が付帯された火災保険へのご加入が必要となります。積水ハウス不動産グループでは、万一の事故の際、グループが連携して迅速に対応できる「シャーメゾンライフGUARD」(\*)へのご加入を推奨しております。\*保険契約の取扱代理店は、積水ハウスシャーメゾンPM東京(株)および積水ハウスシャーメゾンパートナーズ(株)となります。／積水ハウスシャーメゾンパートナーズの保証人不要プラン『らくらくパートナー』に加入が必要です。  
【新規契約時】事務手数料: 33,000円(税込)、[毎月]保証料: 月額賃料等の2% / 諸費用及びその他契約費用は別途打合せ / ◇J R 宇都宮線『宇都宮駅(西口)』まで徒歩16分(1,280m)、東武宇都宮線『東武宇都宮駅』まで徒歩8分(580m)、MEGAドン・キホーテ ラパーク宇都宮店まで徒歩2分(150m) / 更新料: 新賃料の1ヶ月分

No.161627200601

※消費税は10%として計算しています。※掲載されている図面・写真等は、作成方法や撮影方法・時期などにより実際とは異なる場合があります。※家具や車などは、配置のイメージであり、賃貸物件に付属していません(家具家電付き等の表示があるものを除く)。

**ポイントがたまる**  
住んでいるだけでポイントが貯まり、住替え時に家賃が最大3ヶ月分無料に!

**らくらくパートナー**  
気分も手間もお財布も、らくらく。保証人不要のらくらくパートナー

有限会社和進住宅  
TEL:028-653-1453  
FAX: 028-655-0754

栃木県宇都宮市雀の宮1丁目17-20  
免許番号: 栃木県免許(9)第2761号  
所属団体: (公社) 栃木県宅地建物取引業協会 / (公社) 首都圏不動産公正取引協議会

取引形態  
仲介