

Sha Maison

積水ハウス品質のお部屋を シャーメゾン ショップ Shop

東北本線

宇都宮駅 徒歩16分

モバイルで見る



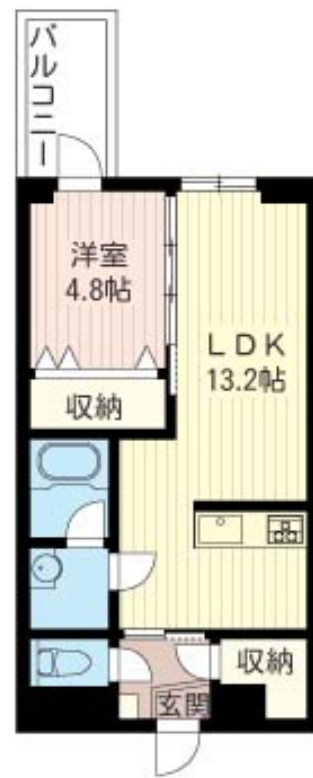
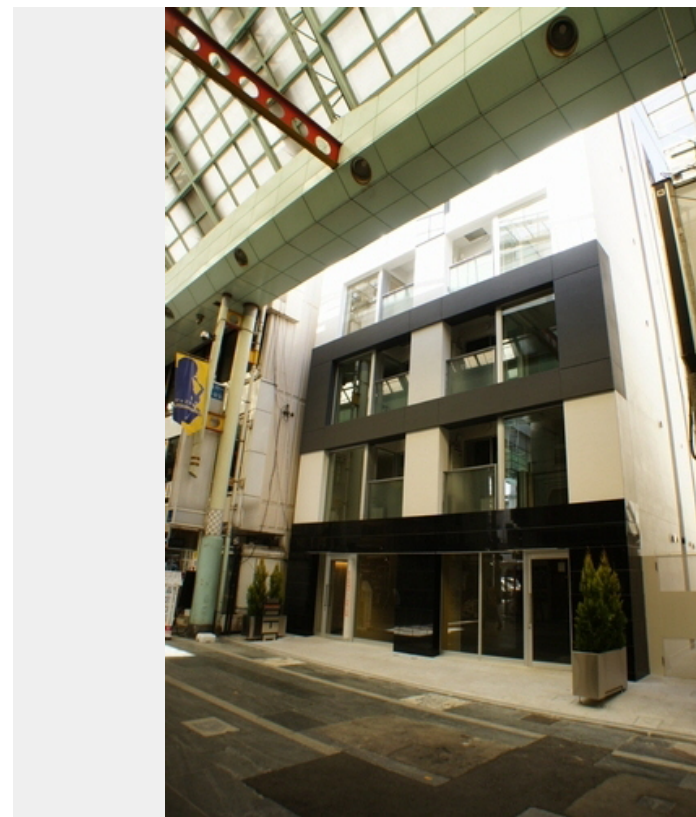
1LDK
マンション

家賃 **84,000 円**

共益費等 6,000 円

敷金 1ヶ月

礼金 1ヶ月



この物件の
オススメ
ポイント

Wi-Fiも光インターネットも使い放題無料♪通信制限なしでSNSや動画サイトなどを心ゆくまでお楽しみいただけます♪
♪《エントランス・1Fエレベーター入口・サイクルポート出入口付近くに・・・

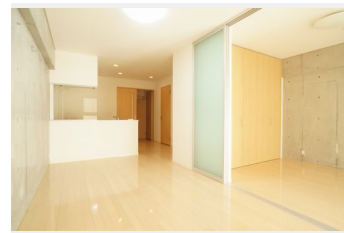
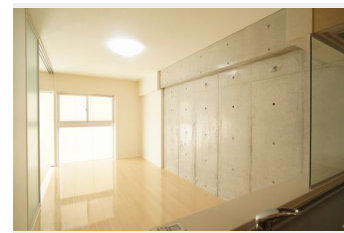
この物件についている **こだわり設備**

- インターネット 無料(WiFi付)
- TVモニター付き インターホン
- オートロック
- 防犯カメラ
- 警備システム
- 対面キッチン
- 対面キッチン
- コンロ
- 3口コンロ
- IHクッキングヒーター
- 給湯設備
- 追い焚き給湯
- 浴室乾燥機

エレベーター／ゴミ集積場(敷地内)／駐輪場(屋根付き)／オートロック／防犯カメラ／BS／アクセントクロス／スライディングスクリーン／フローリング／モタ付ドアホン／照明器具(LED)／インターネット無料(Wi-Fi対応)／ホームセキュリティ(エルコネット)／給湯箇所(浴室・台所・洗面所)／給湯器(ガス)／給湯器(追焚機能付)／浴室乾燥機(暖房乾燥)／シャワー／洗濯機置場(室内)／洗髪洗面化粧台／室内物干し／対面キッチン／IHクッキングヒーター／3口コンロ／グリル付きコンロ／ラジエントヒーター／トイレ(洗浄機能付便座)／バス・トイレ

積水ハウスの賃貸住宅 シャーメゾン

Sha Maison



物件名	エターナル・オリオン 502号室
アクセス	J R東北本線 宇都宮駅 徒歩16分 J R東北本線 宇都宮駅 バス3分 馬場町 下車 徒歩3分
所在地	栃木県宇都宮市曲師町3-11
ランドマーク	●MEGAドン・キホーテ ラパーク宇都宮店/徒歩2分

間取り	1LDK/洋室4.8 LDK13.2(帖)
専有面積 / 向き	43.63㎡ / 東
築年月 / 構造	2013年2月下旬 / 鉄筋コンクリート・5階-7階建
入居 / 契約期間	即時 / 2年
駐車場	なし

入居諸条件備考

家財保険等要加入/退室時ハウスクリーニング費用として 47,190円(税込)ご負担頂きます。鍵交換費用として 12,100円(税込)ご負担頂きます。
/保証会社加入要:積水ハウス不動産パートナーズ「らくらくパートナー」【保証委託契約時】事務手数料22,000円(税込)、【月額保証料】毎月の賃料等の1%/24時間365日緊急時対応受付物件:専用部分内の住まいのトラブルは「安心サポートプラス」(月額880円・税込)へ別途加入要。/お部屋の窓にあったオリジナルオーダーカーテンがドレープとレースのセットで購入できます。詳しくはお申込み窓口へ。J R宇都宮線『雀宮駅』西口の通り沿いにあるシャーメゾンショップ『(有)和進住宅』電話番号:028-653-1453へ

※消費税は10%として計算しています。※掲載されている図面・写真等は、作成方法や撮影方法・時期などにより実際とは異なる場合があります。現況をご確認の上、お申込み願います。

ポイントがたまる
住んでいるだけでポイントが貯まり、住替え時に家賃が最大3ヶ月分無料に!

らくらくパートナー
気分も手間もお財布も、らくらく。保証人不要のらくらくパートナー

有限会社和進住宅
TEL:028-653-1453
FAX: 028-655-0754

栃木県宇都宮市雀の宮1丁目17-20
免許番号: 栃木県免許(8)第2761号

取引形態
仲介