

# Sha Maison

積水ハウス品質のお部屋を シャーメゾン ショップ Shop

J R東北本線

雀宮駅 徒歩16分

モバイルで見る



**2LDK**  
アパート

家賃 **75,000 円**

共益費等 6,500 円

敷金 0 円

礼金 70,000 円

駐車場 無料



この物件の  
オススメ  
ポイント

お部屋探しなら、まずは「シャーメゾン」をチェック！  
インターネットが無料で入居後すぐに使えます／防犯カメラが  
設置されている物件です／窓には侵入抑止効果が期待できる「  
防犯ガラス」を採・・・

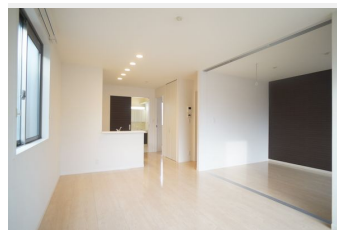
この物件についている こだわり設備

- インターネット 無料(WiFi付)
- 防犯カメラ
- 防犯ガラス
- TVモニター付き インターホン
- 無料 駐車場無料
- P 2台可 駐車場2台可
- 追い焚き給湯
- エアコン
- 対面キッチン
- 室内物干
- 給湯設備
- 洗髪洗面台

駐車場有り／ゴミ集積場（敷地内）／高齢者対応可／駐輪場（屋根付き）／防犯カメラ  
／BS／LGBTQフレンドリー／角部屋／アクセントクロス／スライディングスクリーン／フローリ  
ング／雨戸（シャッタータイプ）／モニター付ドアホン／ダウンライト／インターネット無料  
（Wi-Fi対応）／防犯ガラス（合せガラス）／給湯箇所（浴室・台所・洗面所）／給湯器（ガス  
）／給湯器（追焚機能付）／シャワー／ユニットバス1318／洗濯機置場（室内）／洗髪洗面化粧台  
／室内物干し／対面キッチン／トイレ（洗浄機能付便座）／バス・トイレ（セパレート）／下駄箱／エ

積水ハウスの賃貸住宅 シャーメゾン

Sha Maison



物件名 メゾン アルディC 202号室  
アクセス J R東北本線 雀宮駅 徒歩16分  
J R湘南新宿ライン 雀宮駅 徒歩16分  
所在地 栃木県宇都宮市若松原 1 丁目 2 2 - 7  
ランドマーク ●山川耳鼻咽喉科医院／徒歩4分

間取り 2LDK／洋室6.3 洋室6.1 LDK13.2 (帖)  
専有面積 / 向き 64.0㎡／南  
築年月 / 構造 2012年7月下旬／軽量鉄骨・2階-2階建  
入居 / 契約期間 2026年5月上旬／2年  
駐車場 駐車場付

入居諸条件備考

シャーメゾンライフSUPPORT24（月額1,320円税込）にご加入いただきます。ご入居にかかる諸費用として、退去クリーニング費用（初回契約時）88,440円（税込）が必要です。／火災保険へのご加入が条件となります。＊ご入居中は、借家人賠償責任保険・個人賠償責任保険が付帯された火災保険へのご加入が必要となります。積水ハウス不動産グループでは、万一の事故の際、グループが連携して迅速に対応できる「シャーメゾンライフGUARD」(\*)へのご加入を推奨しております。＊保険契約の取扱代理店は、積水ハウスシャーメゾンPM東京(株)および積水ハウスシャーメゾンパートナーズ(株)となります。／積水ハウスシャーメゾンパートナーズの保証人不要プラン『らくらくパートナー』に加入が必要です。【新規契約時】事務手数料：33,000円(税込)、【毎月】保証料：月額賃料等の2%／諸費用及びその他契約費用は別途打合せ／【周辺環境】ヨークベニマル北若松原店まで徒歩11分(880m)／セブンイレブン若松原店まで徒歩6分(460m)／ドラッグセイムス西川田店まで徒歩6分(480m)／若松原中学校まで徒歩13分(1000m)／更新料：新賃料の1ヶ月分

No.16162210020

※消費税は10%として計算しています。※掲載されている図面・写真等は、作成方法や撮影方法・時期などにより実際とは異なる場合があります。＊家具や車などは、配置のイメージであり、賃貸物件に付属していません（家具家電付き等の表示があるものを除く）。

**ポイントがたまる**  
住んでいるだけでポイントが貯まり、  
住替え時に家賃が最大3ヶ月分無料に!

**らくらくパートナー**  
気分も手間もお財布も、らくらく。  
保証人不要のらくらくパートナー

有限会社和進住宅  
TEL:028-653-1453  
FAX: 028-655-0754

栃木県宇都宮市雀の宮 1 丁目 1 7 - 2 0  
免許番号：栃木県免許(9)第2761号  
所属団体：(公社)栃木県宅地建物取引業協会／(公社)首都圏不動産公正  
取引協議会

取引形態  
仲介