

# Sha Maison

積水ハウス品質のお部屋を シャーメゾン ショップ Shop

J R 東北本線

宇都宮駅 バス16分 下屋板 バス停 徒歩11分

モバイルで見る



**2LDK**  
アパート

家賃 **77,000 円**

共益費等 6,500 円

敷金 0 円

礼金 70,000 円

駐車場 無料



この物件の  
オススメ  
ポイント

インターパークにある積水ハウス施工のシャーメゾン♪  
インターネットが無料で入居後すぐに使えます/窓には侵入抑  
止効果が期待できる「防犯ガラス」を採用しています/防犯・  
断熱・防音に役立・・・

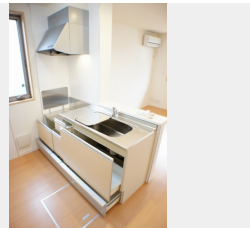
この物件についている こだわり設備

- インターネット 無料(WiFi付)
- 防犯ガラス
- 電動シャッター
- TVモニター付き インターホン
- 専用庭
- WIC・納戸
- 無料 駐車場無料
- P 2台可 駐車場2台可
- 浴室乾燥機
- 追い焚き給湯
- エアコン
- 対面 キッチン 対面キッチン

駐車場有り/ゴミ集積場(敷地内)/高齢者対応可/駐輪場(屋根付き)/BS/LGBTQフレンド  
リー/角部屋/スライディングスクリーン/フローリング/雨戸(電動シャッタータイプ)/モニター付  
ドアホン/インターネット無料(Wi-Fi対応)/防犯ガラス(合せガラス)/給湯箇所(浴室・台  
所・洗面所)/給湯器(ガス)/給湯器(追焚機能付)/浴室乾燥機(暖房乾燥)/シャワー/ユニッ  
トバス1318/洗濯機置場(室内)/洗髪洗面化粧台/室内物干し/対面キッチン/トイレ(洗浄機  
能付便座)/バス・トイレ(セパレート)/ウォークインクローゼット/床下収納庫/エアコン(2台

積水ハウスの賃貸住宅 シャーメゾン

Sha Maison



|        |                                   |           |                           |
|--------|-----------------------------------|-----------|---------------------------|
| 物件名    | La Dolce I 101号室                  | 間取り       | 2LDK/洋室6.4 洋室5.4 LDK11(帖) |
| アクセス   | J R 東北本線 宇都宮駅 バス16分、下屋板 バス停 徒歩11分 | 専有面積 / 向き | 54.5㎡ / 南                 |
| 所在地    | 栃木県宇都宮市インターパーク1丁目18-4             | 築年月 / 構造  | 2011年1月下旬 / 軽量鉄骨・1階-2階建   |
| ランドマーク | ●セブンイレブン宇都宮インターパーク店 / 徒歩5分        | 入居 / 契約期間 | 2026年7月上旬 / 2年            |
|        |                                   | 駐 車 場     | 駐車場付                      |

入居諸条件備考

シャーメゾンライフSUPPORT24(月額1,320円税込)にご加入いただきます。ご入居にかかる諸費用として、退去クリーニング費用(初回契約時) 78,320円(税込)が必要です。/火災保険へのご加入が条件となります。\*ご入居中は、借家人賠償責任保険・個人賠償責任保険が付帯された火災保険へのご加入が必要となります。積水ハウス不動産グループでは、万一の事故の際、グループが連携して迅速に対応できる「シャーメゾンライフGUARD」(\*)へのご加入を推奨しております。\*保険契約の取扱代理店は、積水ハウスシャーメゾンP.M東京(株)および積水ハウスシャーメゾンパートナーズ(株)となります。/積水ハウスシャーメゾンパートナーズの保証人不要プラン『らくらくパートナー』に加入が必要です。【新規契約時】事務手数料:33,000円(税込)、[毎月]保証料:月額賃料等の2%/諸費用及びその他契約費用は別途打合せ/■周辺施設 ■ TSUTAYA宇都宮インターパーク店まで徒歩4分(230m)/セブンイレブン宇都宮インターパーク店まで徒歩5分(350m)/更新料:新賃料の1ヶ月分

No.161593300101

\*消費税は10%として計算しています。\*掲載されている図面・写真等は、作成方法や撮影方法・時期などにより実際とは異なる場合があります。\*家具や車などは、配置のイメージであり、賃貸物件に付属していません(家具家電付き等の表示があるものを除く)。

**ポイントがたまる**  
住んでいるだけでポイントが貯まり、住替え時に家賃が最大3ヶ月分無料に!

**らくらくパートナー**  
気分も手間もお財布も、らくらく。保証人不要のらくらくパートナー

株式会社成和宅建  
TEL:028-616-8880  
FAX: 028-616-8865

栃木県宇都宮市滝の原3丁目1-6  
免許番号: 栃木県免許(4)第4537号  
所属団体: (公社) 栃木県宅建物取引業協会 / (公社) 首都圏不動産公正取引協議会

取引形態  
仲介