

# Sha Maison

積水ハウス品質のお部屋を シャーメゾン ショップ Shop

J R 東北本線

宇都宮駅 バス22分 とちぎ男女共同参画センター バス停 徒歩4

📱 モバイルで見る



**2LDK**  
アパート

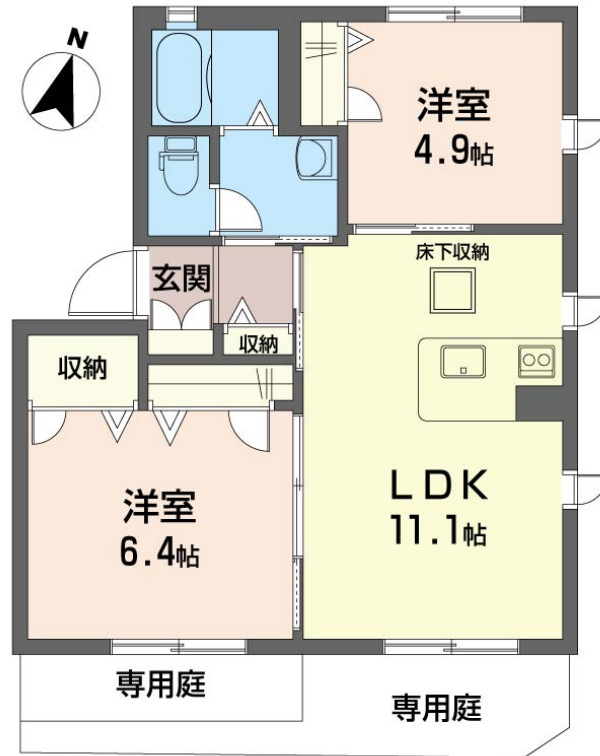
家賃 **70,000 円**

共益費等 6,500 円

敷金 0 ヶ月

礼金 70,000 円

🅐 駐車場 無料



🏠 この物件の  
オススメ  
ポイント

積水ハウス施工シャーメゾン  
インターネットが無料で入居後すぐに使えます/窓には侵入抑  
止効果が期待できる「防犯ガラス」を採用しています/防犯・  
断熱・防音に役立つ電動シャッター付き/室・・・

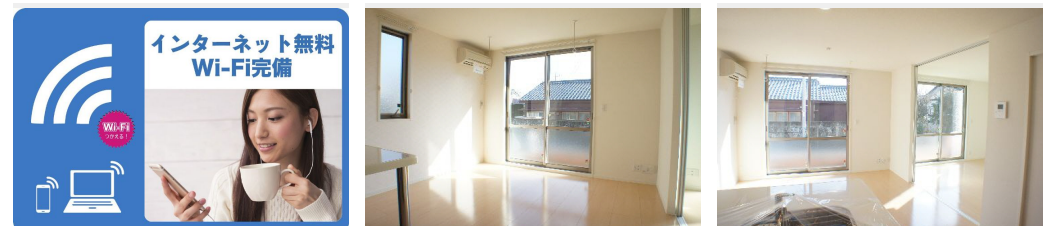
👉 この物件についている **こだわり設備**

- インターネット 無料(WiFi付)
- 防犯ガラス
- 電動シャッター
- TVモニター付き インターホン
- 専用庭
- しゃ熱断熱 複層ガラス
- 🅐 無料 駐車場無料
- 🅐 2台可 駐車場2台可
- 浴室乾燥機
- 追い焚き給湯
- エアコン
- 対面 キッチン

駐車場有り/ゴミ集積場(敷地内)/駐輪場(屋根付き)/BS/LGBTQフレンドリー/高齢者対  
応可/角部屋/フローリング/Low-E複層ガラス/雨戸(電動シャッタータイプ)/モニター付ド  
アホン/ダウンライト/インターネット無料(Wi-Fi対応)/防犯ガラス(合せガラス)/給湯箇所  
(浴室・台所・洗面所)/給湯器(ガス)/給湯器(追焚機能付)/浴室乾燥機(暖房乾燥)/シャ  
ワ-洗濯機置場(室内)/洗髪洗面化粧台/室内物干し/対面キッチン/トイレ(洗浄機能付便座  
) /バス・トイレ(セパレート)/エアコン(1台設置)/専用庭/駐車場2台可

積水ハウスの賃貸住宅 シャーメゾン

Sha Maison



物件名 ミル フルール A 101号室

間取り 2LDK/洋室6.4 洋室4.9 LDK11.1 (帖)

アクセス J R 東北本線 宇都宮駅 バス22分、とちぎ男女共同参画セ  
ンター バス停 徒歩4分

専有面積 / 向き 50.78㎡ / 南東

所在地 栃木県宇都宮市上戸祭 4 丁目 1 1 - 2 2

築年月 / 構造 2011年1月下旬 / 軽量鉄骨・1階-2階建

入居 / 契約期間 2026年8月上旬 / 2年

ランドマーク ●戸祭自動車教習所 / 徒歩6分

駐 車 場 駐車場付

入居諸条件備考

シャーメゾンライフSUPPORT24(月額1,320円税込)にご加入いただきます。ご入居にかかる諸費用  
として、退去クリーニング費用(初回契約時) 78,320円(税込)が必要です。/火災保険へのご加入が条  
件となります。\*ご入居中は、借家人賠償責任保険・個人賠償責任保険が付帯された火災保険へのご加入が必要と  
なります。積水ハウス不動産グループでは、万一の事故の際、グループが連携して迅速に対応できる「シャーメ  
ンライフGUARD」(\*)へのご加入を推奨しております。\*保険契約の取扱代理店は、積水ハウスシャーメ  
ンPM東京(株)および積水ハウスシャーメゾンパートナーズ(株)となります。/積水ハウスシャーメゾンパ  
ートナーズの保証人不要プラン『らくらくパートナー』に加入が必要です。【新規契約時】事務手数料  
: 33,000円(税込)、[毎月]保証料: 月額賃料等の2%/諸費用及びその他契約費用は別途打合せ/更新  
料: 新賃料の1ヶ月分

No.161589900101

※消費税は10%として計算しています。※掲載されている図面・写真等は、作成方法や撮影方法・時期などにより実際とは異なる場合があります。※家具や車などは、配置のイメージであり、賃貸物件に付属していません(家具家電付き等の表示があるものを除く)。

**ポイントがたまる**  
住んでいるだけでポイントが貯まり、  
住替え時に家賃が最大3ヶ月分無料に!

**らくらくパートナー**  
気分も手間もお財布も、らくらく。  
保証人不要のらくらくパートナー

有限会社ホーム・ネット高村

TEL:028-624-6680  
FAX: 028-624-4675

栃木県宇都宮市上戸祭 3 丁目 4 - 1 5  
免許番号: 栃木県免許(5)第4496号  
所属団体: (公社) 栃木県宅地建物取引業協会 / (公社) 首都圏不動産公正  
取引協議会

取引形態  
仲介