



**2LDK**  
アパート

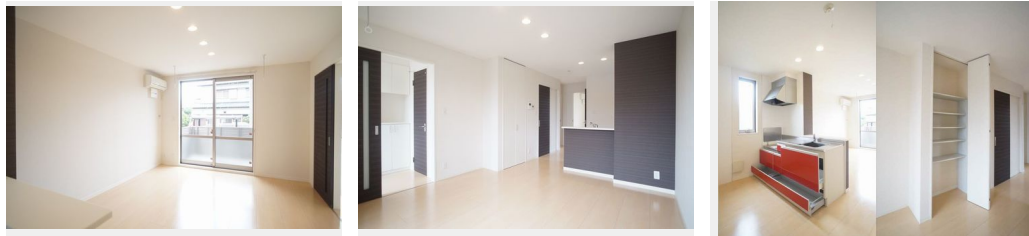
家賃 **69,000 円**

共益費等 **3,000 円**

敷金 **1 ヶ月**

礼金 **0.5 ヶ月**

駐車場 **無料**



積水ハウスの賃貸住宅 シャーメゾン

Sha Maison

この物件の  
**オススメ  
ポイント**

■安塚街道沿いに立地するDINKs・ファミリー向け全12戸積水ハウス施工『シャーメゾン』です。■敷地内駐車場は嬉しい2台付無料！！■暗証番号タイプ電子錠『デジタルロック』なので持ち・・・

この物件についている **こだわり設備**

- TVモニター付きインターホン
- 防犯ガラス
- 対面キッチン
- 給湯設備
- 追い焚き給湯
- 洗髪洗面台
- 室内物干
- 温水洗浄便座
- エアコン
- ダウンライト
- 電動シャッター
- フローリング付

駐車場有り/ゴミ集積場(敷地内)/駐輪場(屋根付き)/BS/アクセントクロス/フローリング/雨戸(電動シャッタータイプ)/モニター付ドアホン/ダウンライト/照明器具(LED)/防犯ガラス(合せガラス)/給湯箇所(浴室・台所・洗面所)/給湯器(ガス)/給湯器(追焚機能付)/シャワー/洗濯機置場(室内)/洗髪洗面化粧台/室内物干し/対面キッチン/トイレ(洗浄機能付便座)/バス・トイレ(セパレート)/エアコン/バルコニー/駐車場2台可

物件名	フレグランス I 101号室	間取り	2LDK/洋室6.1 洋室6.1 LDK12.7 (帖)
アクセス	J R東北本線 雀宮駅 徒歩19分 J R湘南新宿ライン 雀宮駅 徒歩19分	専有面積 / 向き	54.61㎡/南
所在地	栃木県宇都宮市雀の宮7丁目22-20	築年月 / 構造	2010年7月下旬/軽量鉄骨・1階-2階建
ランドマーク	●ファミリーマート宇都宮五代二丁目店/徒歩2分	入居 / 契約期間	2022年8月中旬/2年
		駐車場	駐車場付

入居諸条件備考

家財保険等要加入/退室時ハウスクリーニング費用として 54,450円(税込)ご負担頂きます。/保証会社加入要:積水ハウス不動産パートナーズ「らくらくパートナー」【保証委託契約時】事務手数料22,000円(税込)、【月額保証料】毎月の賃料等の1%/24時間365日緊急時対応受付物件:専用部分内の住まいのトラブルは「安心サポートプラス」(月額880円・税込)へ別途加入要。/お部屋の窓にあったオリジナルオーダーカーテンがドレープとレースのセットで購入できます。詳しくはお申込み窓口へ。J R雀宮駅西口の通り沿いにあるシャーメゾンショップ『(有)和進住宅(Tel:028-653-1453)』までお気軽にお問い合わせください♪/更新料:新賃料の1ヶ月分

※消費税は10%として計算しています。※掲載されている図面・写真等は、作成方法や撮影方法・時期などにより実際とは異なる場合があります。現況をご確認の上、お申込み願います。

**ポイントがたまる**  
住んでいるだけでポイントが貯まり、住替え時に家賃が最大3ヶ月分無料に!

**らくらくパートナー**  
気分も手間もお財布も、らくらく。保証人不要のらくらくパートナー

有限会社和進住宅  
TEL:028-653-1453  
FAX: 028-655-0754

栃木県宇都宮市雀の宮1丁目17-20  
免許番号: 栃木県免許(8)第2761号

取引形態  
仲介