

# Sha Maison

積水ハウス品質のお部屋を シャーメゾン ショップ Shop

J R東北本線

氏家駅 距離6.7km

モバイルで見る



**2LDK**  
アパート

家賃 **57,000 円**

共益費等 6,000 円

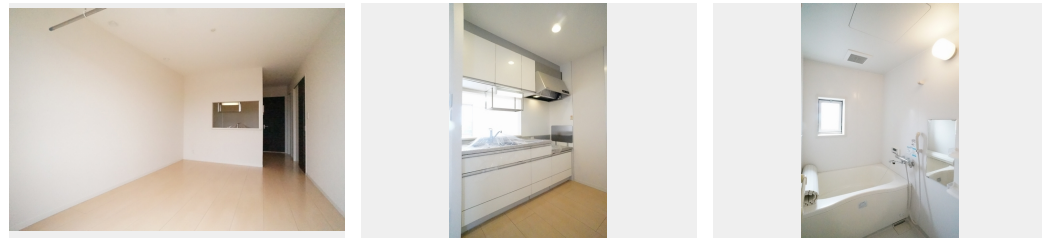
敷金 0 円

礼金 1 ヶ月

駐車場 無料



積水ハウスの賃貸住宅 シャーメゾン  
Sha Maison



積水ハウスの賃貸住宅 シャーメゾン

Sha Maison

この物件の  
オススメ  
ポイント

宇都宮市中里町に立地する「シャーメゾン」  
窓には侵入抑止効果が期待できる「防犯ガラス」を採用して  
います/室内のモニターから、訪問者の顔を確認できるインター  
ホンです/日用品や季節物も...

この物件についている こだわり設備

- 防犯ガラス
- TVモニター付きインターホン
- WIC・納戸
- 無料 駐車場無料
- 駐車場2台可
- 追い焚き給湯
- エアコン
- 対面キッチン
- 室内物干
- 給湯設備
- 洗髪洗面台
- 温水洗浄便座

駐車場有り/ゴミ集積場(敷地内)/駐輪場(屋根付き)/BS/LGBTQフレンドリー/高齢者対応可/角部屋/フローリング/雨戸(シャッタータイプ)/モニター付ドアホン/防犯ガラス(合せガラス)/給湯箇所(浴室・台所・洗面所)/給湯器(ガス)/給湯器(追焚機能付)/シャワー/洗濯機置場(室内)/洗髪洗面化粧台/室内物干し/対面キッチン/トイレ(洗浄機能付便座)/バス・トイレ(セパレート)/ウォークインクローゼット/エアコン(2台設置)/バルコニー/駐車場2台可

物件名 fortuna 202号室  
アクセス J R東北本線 氏家駅 距離6.7km  
所在地 栃木県宇都宮市中里町 2 3 9 - 1 0  
ランドマーク ●スーパーサンユー上河内店/徒歩6分

間取り 2LDK/洋室6.9 洋室5.3 LDK12.3(帖)  
専有面積/向き 54.72㎡/南  
築年月/構造 2009年3月下旬/軽量鉄骨・2階-2階建  
入居/契約期間 2026年6月上旬/2年  
駐車場 駐車場付

入居諸条件備考

シャーメゾンライフSUPPORT24(月額1,320円税込)にご加入いただきます。ご入居にかかる諸費用として、退去クリーニング費用(初回契約時)78,320円(税込)鍵交換費用33,000円(税込)が必要です。/火災保険へのご加入が条件となります。\*ご入居中は、借家人賠償責任保険・個人賠償責任保険が付帯された火災保険へのご加入が必要となります。積水ハウス不動産グループでは、万一の事故の際、グループが連携して迅速に対応できる「シャーメゾンライフGUARD」(\*)へのご加入を推奨しております。\*保険契約の取扱代理店は、積水ハウスシャーメゾンPM東京(株)および積水ハウスシャーメゾンパートナーズ(株)となります。/積水ハウスシャーメゾンパートナーズの保証人不要プラン『らくらくパートナー』に加入が必要です。[新規契約時]事務手数料:33,000円(税込)、[毎月]保証料:月額賃料等の2%/諸費用及びその他契約費用は別途打合せ/更新料:新賃料の1ヶ月分

No.16154040020

\*消費税は10%として計算しています。\*掲載されている図面・写真等は、作成方法や撮影方法・時期などにより実際とは異なる場合があります。\*家具や車などは、配置のイメージであり、賃貸物件に付属していません(家具家電付き等の表示があるものを除く)。

ポイントがたまる  
住んでいるだけでポイントが貯まり、  
住替え時に家賃が最大3ヶ月分無料に!

らくらくパートナー  
気分も手間もお財布も、らくらく。  
保証人不要のらくらくパートナー

河内土地建物株式会社  
TEL:028-673-1122  
FAX: 028-673-1121

栃木県宇都宮市下岡本町 4 1 6 0 - 2  
免許番号: 栃木県免許(14)第1308号  
所属団体: (公社)栃木県宅地建物取引業協会 / (公社)首都圏不動産公正  
取引協議会

取引形態  
仲介