

Sha Maison

積水ハウス品質のお部屋を シャーメゾン ショップ Shop

J R 東北本線

宇都宮駅 バス11分 徒歩8分

📱 モバイルで見る



1K
アパート

家賃 **46,000 円**

共益費等 4,500 円

敷金 1 ヶ月

礼金 1 ヶ月

🅑🅓🅓🅓 無料



積水ハウスの賃貸住宅 シャーメゾン
Sha Maison

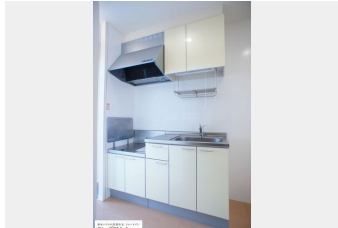


積水ハウスの賃貸住宅 シャーメゾン

Sha Maison



インターネット無料
Wi-Fi完備



🏠
この物件の
オススメ
ポイント

積水ハウス施工のシャーメゾン♪各世帯駐車場 1 台付 (無料)
♪Wi-Fi も使い放題無料♪U-NEXT のビデオ見放題
や雑誌読み放題サービスも 6 ヶ月間無料♪ボタン 1 つで開閉出
来る電動シャツ・・・

📌 この物件についている **こだわり設備**

- インターネット 無料(WiFi付)
- TVモニター付き インターホン
- 防犯ガラス
- 給湯設備
- 追い焚き給湯
- 洗髪洗面台
- 室内物干
- 温水洗浄便座
- エアコン
- 間接照明
- 電動シャッター
- フローリング付

駐車場有り/高齢者対応可/BS/LGBTQフレンドリー/フローリング/雨戸(電動シャッタータイプ)/モニター付ドアホン/スライディングライト/照明器具(LED)/インターネット無料(Wi-Fi対応)/防犯ガラス(合せガラス)/玄関鍵(①キー②ロック)/給湯箇所(浴室・台所・洗面所)/給湯器(ガス)/給湯器(追焚機能付)/シャワー/洗濯機置場(室内)/洗髪洗面化粧台/室内物干し/トイレ(洗浄機能付便座)/バス・トイレ(セパレート)/下駄箱/エアコン/バルコニー

物件名	睦ハイツ B 103号室
アクセス	J R 東北本線 宇都宮駅 バス11分、北越戸町 バス停 徒歩8分
所在地	栃木県宇都宮市越戸町 1 1 0 - 6
ランドマーク	●セブンイレブン宇都宮御幸小学校前店/徒歩6分

間取り	1K/洋室9.3 K3.3 (帖)
専有面積 / 向き	28.21㎡ / 南東
築年月 / 構造	2009年1月下旬 / 軽量鉄骨・1階-2階建
入居 / 契約期間	即時 / 2年
駐車場	駐車場付

入居諸条件備考

シャーメゾンライフSUPPORT24 (月額880円税込) へ別途加入要。退室時ハウスクリーニング費用として 36,300円 (税込) 負担頂きます。鍵交換費用として 11,000円 (税込) 負担頂きます。/火災保険へのご加入が必要となります。*ご入居中は、借家人賠償責任保険・個人賠償責任保険が付帯された火災保険へのご加入が必要となります。積水ハウス不動産グループでは、万一の事故の際、グループが連携して迅速に対応できる「シャーメゾンライフGUARD」(*) へのご加入を推奨しております。*保険契約の取扱代理店は、積水ハウス不動産東京(株)および積水ハウス不動産パートナーズ(株)となります。/積水ハウス不動産パートナーズの保証人不要プラン『らくらくパートナー』へご加入が必要です。【新規契約時】事務手数料: 33,000円 (税込)、【毎月】保証料: 月額賃料等の2% / 諸費用及び、契約に要する費用は別途打合せ / 更新料: 新賃料の1ヶ月分

※消費税は10%として計算しています。※掲載されている図面・写真等は、作成方法や撮影方法・時期などにより実際とは異なる場合があります。※家具や車などは、配置のイメージであり、賃貸物件に付属していません(家具家電付き等の表示があるものを除く)。

ポイントがたまる
住んでいるだけでポイントが貯まり、住替え時に家賃が最大3ヶ月分無料に!

らくらくパートナー
気分も手間もお財布も、らくらく。保証人不要のらくらくパートナー

河内土地建物株式会社
TEL:028-610-7739
FAX: 028-610-7737

宇都宮東店
栃木県宇都宮市中今泉2丁目11-8
免許番号: 栃木県免許(14)第1308号
所属団体: (公社) 栃木県宅地建物取引業協会 / (公社) 首都圏不動産公正取引協議会

取引形態
仲介