

Sha Maison

積水ハウス品質のお部屋を シャーメゾン ショップ Shop

東武宇都宮線

西川田駅 徒歩3分

モバイルで見る



1R
アパート

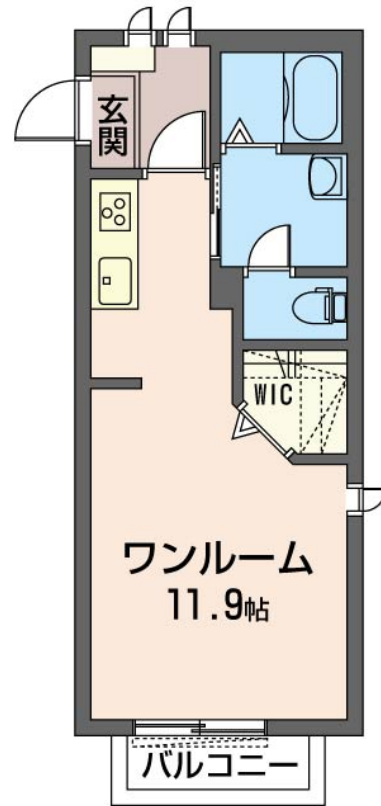
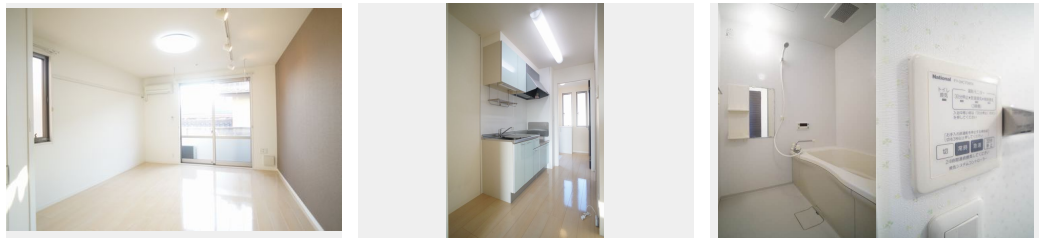
家賃 **50,000 円**

共益費等 6,500 円

敷金 0 円

礼金 50,000 円

駐車場 無料



積水ハウスの賃貸住宅 シャーメゾン

Sha Maison

この物件の
オススメ
ポイント

お部屋探しなら、まずは「シャーメゾン」をチェック！
室内のモニターから、訪問者の顔を確認できるインターホンで
す/日用品や季節物もすっきり整頓できるウォークインクロー
ゼット付き

この物件についている こだわり設備

- TVモニター付きインターホン
- WIC・納戸
- 駐車場無料
- 追い焚き給湯
- エアコン
- 室内物干
- 給湯設備
- 洗髪洗面台
- 温水洗浄便座
- 間接照明
- フローリング付

駐車場有り/BS/LGBTQフレンドリー/高齢者対応可/角部屋/アクセントクロス/フローリング/雨戸(シャッタータイプ)/モニター付ドアホン/スライディングライト/玄関鍵(①キー②ロック)/給湯箇所(浴室・台所・洗面所)/給湯器(ガス)/給湯器(追焚機能付)/シャワー/洗濯機置場(室内)/洗髪洗面化粧台/室内物干し/トイレ(洗浄機能付便座)/バス・トイレ(セパレート)/ウォークインクローゼット/エアコン(1台設置)/バルコニー

物件名	パルティール 201号室	間取り	ワンルーム/ワンルーム10.8(帖)
アクセス	東武宇都宮線 西川田駅 徒歩3分 J R東北本線 雀宮駅 距離3.6km	専有面積 / 向き	30.24㎡ / 南
所在地	栃木県宇都宮市西川田5丁目20-6	築年月 / 構造	2008年12月中旬 / 軽量鉄骨・2階-2階建
ランドマーク	●足利銀行 西川田出張所 / 徒歩3分	入居 / 契約期間	2026年7月上旬 / 2年
		駐車場	駐車場付

入居諸条件備考

シャーメゾンライフSUPPORT24(月額1,320円税込)にご加入いただきます。ご入居にかかる諸費用として、退去クリーニング費用(初回契約時) 57,970円(税込)鍵交換費用11,000円(税込)が必要です。/火災保険へのご加入が条件となります。*ご入居中は、借家人賠償責任保険・個人賠償責任保険が付帯された火災保険へのご加入が必要となります。積水ハウス不動産グループでは、万一の事故の際、グループが連携して迅速に対応できる「シャーメゾンライフGUARD」(*)へのご加入を推奨しております。*保険契約の取扱代理店は、積水ハウスシャーメゾンPM東京(株)および積水ハウスシャーメゾンパートナーズ(株)となります。/積水ハウスシャーメゾンパートナーズの保証人不要プラン『らくらくパートナー』に加入が必要です。【新規契約時】事務手数料:33,000円(税込)、[毎月]保証料:月額賃料等の2%/諸費用及びその他契約費用は別途打合せ/■周辺環境■ 足利銀行 西川田出張所まで徒歩3分(180m)/栃木県総合運動公園(とちのきファミリーランド側) 徒歩5分(370m)/とちのきファミリーランドまで徒歩8分(610m)/スーパー:たいらや西川田店まで徒歩12分(930m)/更新料:新賃料の1ヶ月分

No.161522400201

*消費税は10%として計算しています。*掲載されている図面・写真等は、作成方法や撮影方法・時期などにより実際とは異なる場合があります。*家具や車などは、配置のイメージであり、賃貸物件に付属していません(家具家電付き等の表示があるものを除く)。

ポイントがたまる
住んでいるだけでポイントが貯まり、
住替え時に家賃が最大3ヶ月分無料に!

らくらくパートナー
気分も手間もお財布も、らくらく。
保証人不要のらくらくパートナー

株式会社成和宅建
TEL:028-616-8880
FAX: 028-616-8865

栃木県宇都宮市滝の原3丁目1-6
免許番号: 栃木県免許(4)第4537号
所属団体: (公社) 栃木県宅地建物取引業協会 / (公社) 首都圏不動産公正
取引協議会

取引形態
仲介