

# Sha Maison

積水ハウス品質のお部屋を シャーメゾン ショップ Shop

J R東北本線

宇都宮駅 バス28分 徒歩3分

モバイルで見る



## 1LDK アパート

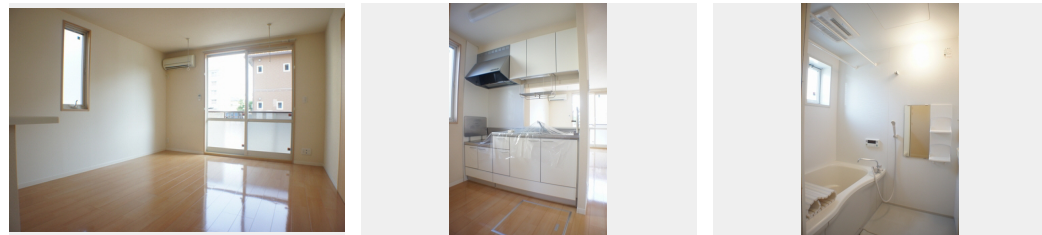
### 家賃 63,000 円

共益費等 4,500 円

敷金 1ヶ月

礼金 1ヶ月

駐車場 無料



積水ハウスの賃貸住宅 シャーメゾン

## Sha Maison

この物件の  
オススメ  
ポイント

人気のカウンターキッチン！上下に収納があって機能的！お料理中もリビングが見渡せて使い勝手良好です！沸かし直しができる追焚き機能だけでなく、洗濯物の乾燥や冬に浴室内を暖めてから入浴が・・・

### この物件についている こだわり設備

- |                |         |         |        |
|----------------|---------|---------|--------|
| TVモニター付きインターホン | 防犯ガラス   | 対面キッチン  | 給湯設備   |
| 追い焚き給湯         | 浴室乾燥機   | 室内物干    | 温水洗浄便座 |
| エアコン           | 電動シャッター | フローリング付 | WIC・納戸 |

駐車場有り/ゴミ集積場(敷地内)/高齢者対応可/駐輪場(屋根付き)/BS/LGBTQフレンドリー/角部屋/フローリング/雨戸(電動シャッタータイプ)/モニター付ドアホン/防犯ガラス(合せガラス)/玄関鍵(①キー②ロック)/給湯箇所(浴室・台所・洗面所)/給湯器(ガス)/給湯器(追焚き機能付)/浴室乾燥機(暖房乾燥)/シャワー/洗濯機置場(室内)/洗面化粧台/室内物干し/対面キッチン/トイレ(洗浄機能付便座)/バス・トイレ(セパレート)/ウォークインクローゼット/下駄箱/エアコン/バルコニー/駐車場2台可

物件名	ヴィラフォンテB 102号室	間取り	1LDK/洋室6.4 LDK12.5(帖)
アクセス	J R東北本線 宇都宮駅 バス28分、瑞穂三丁目 バス停 徒歩3分	専有面積 / 向き	46.68㎡ / 南
所在地	栃木県宇都宮市瑞穂2丁目1-4	築年月 / 構造	2008年7月中旬 / 軽量鉄骨・1階-2階建
ランドマーク	●宇都宮瑞穂郵便局 / 徒歩2分	入居 / 契約期間	2024年5月中旬 / 2年
		駐車場	駐車場付

入居諸条件備考

シャーメゾンライフSUPPORT24(月額880円税込)へ別途加入要。退室時ハウスクリーニング費用として50,820円(税込)ご負担頂きます。鍵交換費用として11,000円(税込)ご負担頂きます。/火災保険へのご加入が条件となります。\*ご入居中は、借家人賠償責任保険・個人賠償責任保険が付帯された火災保険へのご加入が必要となります。積水ハウス不動産グループでは、万一の事故の際、グループが連携して迅速に対応できる「シャーメゾンライフGUARD」(\*)へのご加入を推奨しております。\*保険契約の取扱代理店は、積水ハウス不動産東京(株)および積水ハウス不動産パートナーズ(株)となります。/積水ハウス不動産パートナーズの保証人不要プラン『らくらくパートナー』に加入が必要です。[新規契約時]事務手数料:33,000円(税込)、[毎月]保証料:月額賃料等の2%/諸費用及び、契約に要する費用は別途打合せ/屋根付きサイクルポートあり/■周辺施設■ ローソン宇都宮瑞穂二丁目店まで徒歩6分(450m)/スーパーのフードアシスオータニみずほの店まで徒歩8分(630m)/大型複合施設FKDショッピングモール宇都宮インターパーク店まで車で8分(3.0km)/更新料:新賃料の1ヶ月分

※消費税は10%として計算しています。※掲載されている図面・写真等は、作成方法や撮影方法・時期などにより実際とは異なる場合があります。※家具や車などは、配置のイメージであり、賃貸物件に付属していません(家具家電付き等の表示があるものを除く)。

**ポイントがたまる**  
住んでいるだけでポイントが貯まり、住替え時に家賃が最大3ヶ月分無料に!

**らくらくパートナー**  
気分も手間もお財布も、らくらく。保証人不要のらくらくパートナー

## 株式会社サトーホーム 宇都宮東店

TEL:028-614-3103  
FAX: 028-614-4108

栃木県宇都宮市平松本町1223-9レジデンスアルタ1F  
免許番号: 栃木県免許(7)第3803号  
所属団体: (公社) 栃木県宅地建物取引業協会 / (公社) 首都圏不動産公正取引協議会

取引形態  
仲介