

# Sha Maison

積水ハウス品質のお部屋を シャーメゾン ショップ Shop

東武宇都宮線

西川田駅 徒歩9分

モバイルで見る



**1LDK**  
アパート

家賃 **60,000 円**

共益費等 6,500 円

敷金 0 円

礼金 60,000 円

駐車場 無料



この物件の  
オススメ  
ポイント

お部屋探しなら、まずは「シャーメゾン」をチェック！  
インターネットが無料で入居後すぐに使えます／窓には侵入抑  
止効果が期待できる「防犯ガラス」を採用しています／防犯・  
断熱・防音に役立・・・

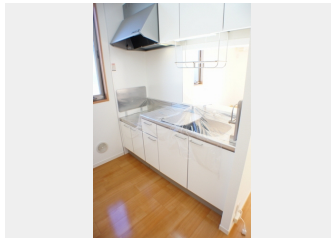
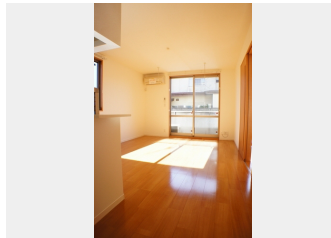
この物件についている こだわり設備

- インターネット 無料(WiFi付)
- 防犯ガラス
- 電動シャッター
- TVモニター付き インターホン
- WIC・納戸
- 無料 駐車場無料
- 2台可 駐車場2台可
- 浴室乾燥機
- 追い焚き給湯
- エアコン
- 対面 キッチン
- 対面キッチン
- 室内物干

駐車場有り／ゴミ集積場(敷地内)／駐輪場(屋根付き)／BS／LGBTQフレンドリー／高齢者対  
応可／角部屋／フローリング／雨戸(電動シャッタータイプ)／モニター付ドアホン／インターネット無  
料(Wi-Fi対応)／防犯ガラス(合せガラス)／玄関鍵(①キー②ロック)／給湯箇所(浴室・台  
所・洗面所)／給湯器(ガス)／給湯器(追焚機能付)／浴室乾燥機(暖房乾燥)／シャワー／洗濯機  
置場(室内)／洗髪洗面化粧台／室内物干し／対面キッチン／トイレ(洗浄機能付便座)／バス・トイ  
レ(セパレート)／ウォークインクローゼット／エアコン(1台設置)／バルコニー／駐車場2台可

積水ハウスの賃貸住宅 シャーメゾン

Sha Maison



物件名	ブラウンコートA 101号室	間取り	1LDK/洋室6.4 LDK12.6(帖)
アクセス	東武宇都宮線 西川田駅 徒歩9分 J R東北本線 雀宮駅 バス24分、西川田五丁目 バス停 徒	専有面積 / 向き	46.68㎡ / 南
所在地	栃木県宇都宮市西川田南1丁目3-14	築年月 / 構造	2007年10月下旬 / 軽量鉄骨・1階-2階建
ランドマーク	●宇都宮西川田郵便局 / 徒歩5分	入居 / 契約期間	2026年7月下旬 / 2年
		駐 車 場	駐車場付

入居諸条件備考

シャーメゾンライフSUPPORT24(月額1,320円税込)にご加入いただきます。ご入居にかかる諸費用として、退去クリーニング費用(初回契約時)73,150円(税込)鍵交換費用11,000円(税込)が必要  
です。／火災保険へのご加入が条件となります。※ご入居中は、借家人賠償責任保険・個人賠償責任保険が付帯  
された火災保険へのご加入が必要となります。積水ハウス不動産グループでは、万一の事故の際、グループが連携  
して迅速に対応できる「シャーメゾンライフGUARD」(\*)へのご加入を推奨しております。\*保険契約の取  
扱代理店は、積水ハウスシャーメゾンPM東京(株)および積水ハウスシャーメゾンパートナーズ(株)となりま  
す。／積水ハウスシャーメゾンパートナーズの保証人不要プラン『らくらくパートナー』に加入が必要です。  
【新規契約時】事務手数料:33,000円(税込)、[毎月]保証料:月額賃料等の2%/諸費用及びその他契  
約費用は別途打合せ / ■周辺環境 ■ 宇都宮西川田郵便局まで徒歩5分(350m) / スーパーのたいらや西川田  
店まで徒歩10分(800m) / 更新料:新賃料の1ヶ月分

No.161471300101

※消費税は10%として計算しています。※掲載されている図面・写真等は、作成方法や撮影方法・時期などにより実際とは異なる場合があります。※家具や車などは、配置のイメージであり、賃貸物件に付属していません(家具家電付き等の表示があるものを除く)。

**ポイントがたまる**  
住んでいるだけでポイントが貯まり、  
住替え時に家賃が最大3ヶ月分無料に!

**らくらくパートナー**  
気分も手間もお財布も、らくらく。  
保証人不要のらくらくパートナー

株式会社成和宅建  
TEL:028-616-8880  
FAX: 028-616-8865

栃木県宇都宮市滝の原3丁目1-6  
免許番号: 栃木県免許(4)第4537号  
所属団体: (公社) 栃木県宅地建物取引業協会 / (公社) 首都圏不動産公正  
取引協議会

取引形態  
仲介