

# Sha Maison

積水ハウス品質のお部屋を シャーメゾン ショップ Shop

J R東北本線

宇都宮駅 バス20分 東峰町西 バス停 徒歩4分

モバイルで見る



**1K**  
アパート

家賃 **53,000 円**

共益費等 6,500 円

敷金 0 ヶ月

礼金 1 ヶ月

駐車場 無料



この物件の  
オススメ  
ポイント

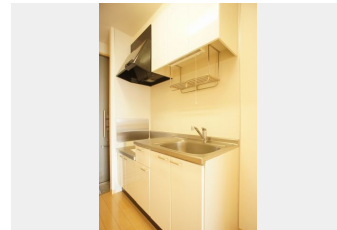
積水ハウス施工のシャーメゾン！駐車場 1 台無料！  
インターネットが無料で入居後すぐに使えます／窓には侵入抑  
止効果が期待できる「防犯ガラス」を採用しています／室内の  
モニターから、訪問者・・・

この物件についている **こだわり設備**

- インターネット 無料(WiFi付)
- 防犯ガラス
- TVモニター付き インターホン
- 無料 駐車場無料
- エアコン
- 室内物干
- 給湯設備
- 洗髪洗面台
- 温水洗浄便座
- フローリング付

駐車場有り／ゴミ集積場（敷地内）／高齢者対応可／駐輪場（屋根付き）／BS／LGBTQフレンド  
リー／フローリング／雨戸（シャッタータイプ）／モニター付ドアホン／照明器具（LED）／インター  
ネット無料（Wi-Fi対応）／防犯ガラス（合せガラス）／玄関鍵（①キー②ロック）／給湯箇所  
（浴室・台所・洗面所）／給湯器（ガス）／シャワー／洗濯機置場（室内）／洗髪洗面化粧台／室内物  
干し／トイレ（洗浄機能付便座）／バス・トイレ（セパレート）／エアコン（1台設置）／バルコニー

積水ハウスの賃貸住宅 シャーメゾン  
**Sha Maison**



物件名 シャルム・コート高橋B 202号室

間取り 1K／洋室9.3 K3.3 (帖)

アクセス J R東北本線 宇都宮駅 バス20分、東峰町西 バス停 徒歩  
4分

専有面積 / 向き 28.21㎡ / 南西

所在地 栃木県宇都宮市東峰2丁目5番18号

築年月 / 構造 2007年2月中旬 / 軽量鉄骨・2階-2階建

入居 / 契約期間 2026年6月上旬 / 2年

ランドマーク ●ファミリーマート宇都宮東峰町店 / 徒歩2分

駐車場 駐車場付

入居諸条件備考

シャーメゾンライフSUPPORT24（月額1,320円税込）にご加入いただけます。ご入居にかかる諸費用として、退去クリーニング費用（初回契約時）52,800円（税込）鍵交換費用11,000円（税込）が必要です。／火災保険へのご加入が条件となります。※ご入居中は、借家人賠償責任保険・個人賠償責任保険が付帯された火災保険へのご加入が必要となります。積水ハウス不動産グループでは、万一の事故の際、グループが連携して迅速に対応できる「シャーメゾンライフGUARD」(\*)へのご加入を推奨しております。\*保険契約の取扱代理店は、積水ハウスシャーメゾンPM東京（株）および積水ハウスシャーメゾンパートナーズ（株）となります。／積水ハウスシャーメゾンパートナーズの保証人不要プラン『らくらくパートナー』に加入が必要です。【新規契約時】事務手数料：33,000円（税込）、【毎月】保証料：月額賃料等の2％／諸費用及びその他契約費用は別途打合せ／駐車場1台無料！／更新料：新賃料の1ヶ月分

No.161451000202

※消費税は10%として計算しています。※掲載されている図面・写真等は、作成方法や撮影方法・時期などにより実際とは異なる場合があります。※家具や車などは、配置のイメージであり、賃貸物件に付属していません（家具家電付き等の表示があるものを除く）。

**ポイントがたまる**  
住んでいるだけでポイントが貯まり、  
住替え時に家賃が最大3ヶ月分無料に!

**らくらくパートナー**  
気分も手間もお財布も、らくらく。  
保証人不要のらくらくパートナー

株式会社志朋商事  
TEL:028-636-6898  
FAX: 028-636-6076

栃木県宇都宮市峰1丁目34-10  
免許番号：栃木県免許(13)第1827号  
所属団体：（公社）栃木県宅地建物取引業協会 / （公社）首都圏不動産公正  
取引協議会

取引形態  
仲介