

Sha Maison

積水ハウス品質のお部屋を シャーメゾン ショップ Shop

J R東北本線

宇都宮駅 バス25分 徒歩14分

モバイルで見る



1LDK アパート

家賃 62,000 円

共益費等 4,500 円

敷金 1ヶ月

礼金 1ヶ月

駐車場 無料



この物件の
オススメ
ポイント

Wi-Fiも使い放題無料♪通信制限なしでSNなどを心ゆくまでお楽しみいただけます♪駐車場各世帯2台付(無料)♪自転車保管時の雨ざらし回避のための屋根付きサイクルポート付き♪電子暗証・・・

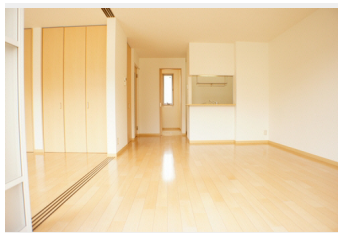
この物件についている こだわり設備

- インターネット 無料(WiFi付)
- TVモニター付き インターホン
- 防犯ガラス
- 対面キッチン
- 給湯設備
- 追い焚き給湯
- 洗髪洗面台
- 室内物干
- 温水洗浄便座
- エアコン
- フローリング付
- 無料 駐車場無料

駐車場有り/ゴミ集積場(敷地内)/高齢者対応可/駐輪場(屋根付き)/BS/LGBTQフレンドリー/角部屋/スライディングスクリーン/フローリング/モニタ付ドアホン/インターネット無料(Wi-Fi対応)/防犯ガラス(合せガラス)/給湯箇所(浴室・台所・洗面所)/給湯器(ガス)/給湯器(追焚機能付)/シャワー/洗濯機置場(室内)/洗髪洗面化粧台/室内物干し/対面キッチン/トイレ(洗浄機能付便座)/バス・トイレ(セパレート)/エアコン/バルコニー/駐車場2台可

積水ハウスの賃貸住宅 シャーメゾン

Sha Maison



物件名	ペイサージュA 103号室	間取り	1LDK/洋室6.4 LDK13.5(帖)
アクセス	J R東北本線 宇都宮駅 バス25分、インターパーク宇都宮南店 バス停 徒歩14分	専有面積 / 向き	46.71㎡ / 南
所在地	栃木県宇都宮市インターパーク2丁目13-10	築年月 / 構造	2006年10月上旬 / 軽量鉄骨・1階-2階建
ランドマーク	●ファミリーマートTSUTAYAインターパーク店/徒歩	入居 / 契約期間	2024年5月上旬 / 2年
		駐車場	駐車場付

入居諸条件備考

シャーメゾンライフSUPPORT24(月額880円税込)へ別途加入要。退室時ハウスクリーニング費用として50,820円(税込)ご負担頂きます。/火災保険へのご加入が条件となります。*ご入居中は、借家人賠償責任保険・個人賠償責任保険が付帯された火災保険へのご加入が必要となります。積水ハウス不動産グループでは、万一の事故の際、グループが連携して迅速に対応できる「シャーメゾンライフGUARD」(*)へのご加入を推奨しております。*保険契約の取扱代理店は、積水ハウス不動産東京(株)および積水ハウス不動産パートナーズ(株)となります。/積水ハウス不動産パートナーズの保証人不要プラン『らくらくパートナー』に加入が必要です。[新規契約時]事務手数料:33,000円(税込)、[毎月]保証料:月額賃料等の2%/諸費用及び、契約に要する費用は別途打合せ/■周辺環境■ファミリーマートTSUTAYA宇都宮インターパーク店まで徒歩4分(320m)/インターパーク中央公園まで徒歩5分(400m)/更新料:新賃料の1ヶ月分

※消費税は10%として計算しています。※掲載されている図面・写真等は、作成方法や撮影方法・時期などにより実際とは異なる場合があります。※家具や車などは、配置のイメージであり、賃貸物件に付属していません(家具家電付き等の表示があるものを除く)。

ポイントがたまる
住んでいるだけでポイントが貯まり、住替え時に家賃が最大3ヶ月分無料に!

らくらくパートナー
気分も手間もお財布も、らくらく。保証人不要のらくらくパートナー

株式会社成和宅建
TEL:028-684-2720
FAX: 028-645-8280

栃木県宇都宮市西川田町925-7
免許番号: 栃木県免許(4)第4537号
所属団体: (公社) 栃木県宅建物取引業協会 / (公社) 首都圏不動産公正取引協議会

取引形態
仲介