

# Sha Maison

積水ハウス品質のお部屋を シャーメゾン ショップ Shop

東武宇都宮線

西川田駅 徒歩14分

モバイルで見る



**2LDK**  
アパート

家賃 **63,000 円**

共益費等 6,500 円

敷金 0 円

礼金 70,000 円

駐車場 無料



この物件の  
オススメ  
ポイント

■積水ハウスの賃貸住宅シャーメゾン■

インターネットが無料で入居後すぐに使えます/防犯カメラが設置されている物件です/室内のモニターから、訪問者の顔を確認できるインターホンです

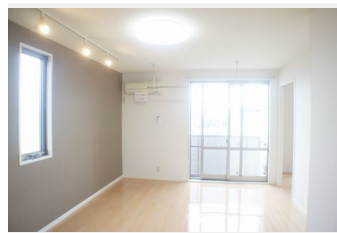
この物件についている **こだわり設備**

- インターネット 無料(WiFi付)
- 防犯カメラ
- TVモニター付きインターホン
- 無料 駐車場無料
- P 2台可 駐車場2台可
- 追い焚き給湯
- エアコン
- 対面キッチン
- 室内物干
- 給湯設備
- 洗髪洗面台
- 温水洗浄便座

駐車場有り/ゴミ集積場(敷地内)/高齢者対応可/駐輪場(屋根付き)/防犯カメラ/BS/LGBTQフレンドリー/角部屋/フローリング/雨戸(シャッタータイプ)/モニター付ドアホン/間接照明/照明器具(LED)/インターネット無料(Wi-Fi対応)/給湯箇所(浴室・台所・洗面所)/給湯器(ガス)/給湯器(追焚機能付)/シャワー/洗濯機置場(室内)/洗髪洗面化粧台/室内物干し/対面キッチン/トイレ(洗浄機能付便座)/バス・トイレ(セパレート)/下駄箱/エアコン(1台設置)/バルコニー/駐車場2台可

積水ハウスの賃貸住宅 シャーメゾン  
**Sha Maison**

Sha Maison 「無料でWi-Fiがご利用いただけます!」



物件名	リバティA 201号室	間取り	2LDK/洋室6.1 洋室5.5 LDK12.8(帖)
アクセス	東武宇都宮線 西川田駅 徒歩14分 JR東北本線 宇都宮駅 バス29分、西川田駅入口 バス停	専有面積 / 向き	61.63㎡ / 南
所在地	栃木県宇都宮市西川田本町4丁目20-20	築年月 / 構造	2006年9月上旬 / 軽量鉄骨・2階-2階建
ランドマーク	●宇都宮市立姿川第一小学校 / 徒歩5分	入居 / 契約期間	2026年6月上旬 / 2年
		駐車場	駐車場付

入居諸条件備考

シャーメゾンライフSUPPORT24(月額1,320円税込)にご加入いただけます。ご入居にかかる諸費用として、退去クリーニング費用(初回契約時) 88,440円(税込)が必要です。/火災保険へのご加入が条件となります。\*ご入居中は、借家人賠償責任保険・個人賠償責任保険が付帯された火災保険へのご加入が必要となります。積水ハウス不動産グループでは、万一の事故の際、グループが連携して迅速に対応できる「シャーメゾンライフGUARD」(\*)へのご加入を推奨しております。\*保険契約の取扱代理店は、積水ハウスシャーメゾンPM東京(株)および積水ハウスシャーメゾンパートナーズ(株)となります。/積水ハウスシャーメゾンパートナーズの保証人不要プラン『らくらくパートナー』に加入が必要です。【新規契約時】事務手数料:33,000円(税込)、[毎月]保証料:月額賃料等の2%/諸費用及びその他契約費用は別途打合せ/【周辺情報】最寄りのスーパーたいらや西川田店570m(徒歩8分)・ファミリーマート宇都宮西川田駅前店870m(徒歩11分)ブックオフやオフハウス850m(徒歩11分)・ホームセンターカンセキ940m(徒歩12分)の立地。/更新料:新賃料の1ヶ月分

No.161434100201

\*消費税は10%として計算しています。\*掲載されている図面・写真等は、作成方法や撮影方法・時期などにより実際とは異なる場合があります。\*家具や車などは、配置のイメージであり、賃貸物件に付属していません(家具家電付き等の表示があるものを除く)。

**ポイントがたまる**  
住んでいるだけでポイントが貯まり、住替え時に家賃が最大3ヶ月分無料に!

**らくらくパートナー**  
気分も手間もお財布も、らくらく。保証人不要のらくらくパートナー

**小金井不動産株式会社 鶴田店**  
TEL:028-612-3667  
FAX: 028-612-3662

栃木県宇都宮市鶴田町1366-1  
免許番号: 栃木県免許(17)第62号  
所属団体: (公社) 栃木県宅地建物取引業協会 / (公社) 首都圏不動産公正取引協議会

取引形態  
仲介