

Sha Maison

積水ハウス品質のお部屋を シャーメゾン ショップ Shop

J R東北本線

雀宮駅 徒歩19分

モバイルで見る



1LDK
アパート

家賃 **53,000 円**

共益費等 6,500 円

敷金 0 ヶ月

礼金 50,000 円

駐車場 無料



この物件の
オススメ
ポイント

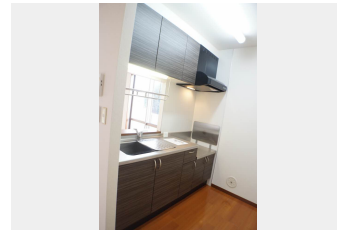
お部屋探しなら、まずは「シャーメゾン」をチェック！
インターネットが無料で入居後すぐに使えます／防犯カメラが
設置されている物件です／室内のモニターから、訪問者の顔を
確認できるインタ・・・

この物件についている こだわり設備

- インターネット 無料(WiFi付)
- 防犯カメラ
- TVモニター付き インターホン
- WIC WIC・納戸
- 無料 駐車場無料
- P 2台可 駐車場2台可
- 追い焚き給湯
- エアコン
- 対面キッチン
- 室内物干
- 給湯設備
- 洗髪洗面台

駐車場有り／ゴミ集積場(敷地内)／高齢者対応可／駐輪場(屋根付き)／防犯カメラ
／BS／LGBTQフレンドリー／スライディングスクリーン／フローリング／雨戸(シャッタータイ
プ)／モニター付ドアホン／照明器具(LED)／インターネット無料(Wi-Fi対応)／給湯箇所
(浴室・台所・洗面所)／給湯器(ガス)／給湯器(追焚機能付)／シャワー／洗濯機置場(室内
)／洗髪洗面化粧台／室内物干し／対面キッチン／トイレ(洗浄機能付便座)／バス・トイレ(セパレ
イト)／ウォークインクローゼット／下駄箱／エアコン(2台設置)／バルコニー／駐車場2台可

Sha Maison 「無料でWi-Fiがご利用いただけます！」



積水ハウスの賃貸住宅 シャーメゾン

Sha Maison

物件名	花の音 壱番館 202号室	間取り	1LDK／洋室6.4 LDK10.8(帖)
アクセス	J R東北本線 雀宮駅 徒歩19分 J R東北本線 宇都宮駅 バス26分、宮の内 バス停 徒歩8分	専有面積 / 向き	40.0㎡ / 南
所在地	栃木県宇都宮市上御田町489-1	築年月 / 構造	2006年2月中旬 / 軽量鉄骨・2階-2階建
ランドマーク	●和菓子店：乙女屋雀宮店 / 徒歩7分	入居 / 契約期間	2026年6月中旬 / 2年
		駐車場	駐車場付

入居諸条件備考

シャーメゾンライフSUPPORT24(月額1,320円税込)にご加入いただけます。ご入居にかかる諸費用として、退去クリーニング費用(初回契約時) 63,030円(税込)が必要です。／火災保険へのご加入が条件となります。※ご入居中は、借家人賠償責任保険・個人賠償責任保険が付帯された火災保険へのご加入が必要となります。積水ハウス不動産グループでは、万一の事故の際、グループが連携して迅速に対応できる「シャーメゾンライフGUARD」(*)へのご加入を推奨しております。*保険契約の取扱代理店は、積水ハウスシャーメゾンP.M.東京(株)および積水ハウスシャーメゾンパートナーズ(株)となります。／積水ハウスシャーメゾンパートナーズの保証人不要プラン『らくらくパートナー』に加入が必要です。【新規契約時】事務手数料：33,000円(税込)、【毎月】保証料：月額賃料等の2%／諸費用及びその他契約費用は別途打合せ／【周辺環境】セブンイレブン宇都宮雀宮中店まで徒歩7分(560m)／和菓子店 乙女屋雀宮店まで徒歩7分(530m)／マクドナルド4号線雀宮店まで徒歩8分(640m)／足利銀行雀宮店まで徒歩15分(1150m)／更新料：新賃料の1ヶ月分

No.161428800202

※消費税は10%として計算しています。※掲載されている図面・写真等は、作成方法や撮影方法・時期などにより実際とは異なる場合があります。※家具や車などは、配置のイメージであり、賃貸物件に付属していません(家具家電付き等の表示があるものを除く)。

ポイントがたまる
住んでいるだけでポイントが貯まり、
住替え時に家賃が最大3ヶ月分無料に!

らくらくパートナー
気分も手間もお財布も、らくらく。
保証人不要のらくらくパートナー

有限会社和進住宅
TEL:028-653-1453
FAX: 028-655-0754

栃木県宇都宮市雀の宮1丁目17-20
免許番号：栃木県免許(9)第2761号
所属団体：(公社)栃木県宅地建物取引業協会 / (公社)首都圏不動産公正
取引協議会

取引形態
仲介