

# Sha Maison

積水ハウス品質のお部屋を シャーメゾン ショップ Shop

J R東北本線

宇都宮駅 バス25分 インターパーク宇都宮南店 バス停 徒歩14分

📱 モバイルで見る



**2LDK**  
アパート

家賃 **69,000 円**

共益費等 6,500 円

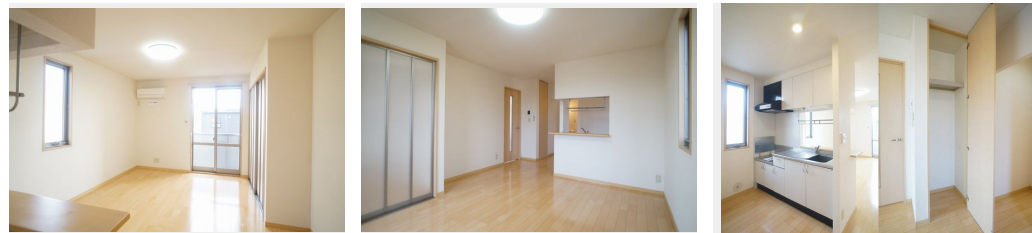
敷金 0 円

礼金 60,000 円

🅐 無料



ゴールドクレスト



積水ハウスの賃貸住宅 シャーメゾン

Sha Maison

この物件の  
オススメ  
ポイント

お部屋探しなら、まずは「シャーメゾン」をチェック！  
室内のモニターから、訪問者の顔を確認できるインターホンで  
す/日用品や季節物もすっきり整頓できるウォークインクロー  
ゼット付き

この物件についている **こだわり設備**

- TVモニター付きインターホン
- 浴室乾燥機
- 室内物干
- WIC・納戸
- 追い焚き給湯
- 給湯設備
- 無料 駐車場無料
- エアコン
- 洗濯洗面台
- P 2台可 駐車場2台可
- 対面キッチン 対面キッチン
- 温水洗浄便座

駐車場有り/BS/LGBTQフレンドリー/高齢者対応可/角部屋/フローリング/雨戸(シャッタータイプ)/モニター付ドアホン/照明器具(LED)/給湯箇所(浴室・台所・洗面所)/給湯器(ガス)/給湯器(追焚機能付)/浴室乾燥機(暖房乾燥)/シャワー/洗濯機置場(室内)/洗濯洗面化粧台/室内物干し/対面キッチン/トイレ(洗浄機能付便座)/バス・トイレ(セパレート)/ウォークインクローゼット/下駄箱/エアコン(1台設置)/バルコニー/駐車場2台可

物件名	ゴールドクレスト 201号室	間取り	2LDK/洋室5.5 洋室5.4 LDK12 (帖)
アクセス	J R東北本線 宇都宮駅 バス25分、インターパーク宇都宮南店 バス停 徒歩14分	専有面積 / 向き	59.76㎡ / 南
所在地	栃木県宇都宮市インターパーク1丁目14-14	築年月 / 構造	2006年3月上旬 / 軽量鉄骨・2階-2階建
ランドマーク	●セブンイレブン宇都宮インターパーク店 / 徒歩3分	入居 / 契約期間	2026年6月下旬 / 2年
		駐 車 場	駐車場付

入居諸条件備考

シャーメゾンライフSUPPORT24 (月額1,320円税込)にご加入いただきます。ご入居にかかる諸費用として、退去クリーニング費用(初回契約時) 83,380円(税込)が必要です。/火災保険へのご加入が条件となります。\*ご入居中は、借家人賠償責任保険・個人賠償責任保険が付帯された火災保険へのご加入が必要となります。積水ハウス不動産グループでは、万一の事故の際、グループが連携して迅速に対応できる「シャーメゾンライフGUARD」(\*)へのご加入を推奨しております。\*保険契約の取扱代理店は、積水ハウスシャーメゾンPM東京(株)および積水ハウスシャーメゾンパートナーズ(株)となります。/積水ハウスシャーメゾンパートナーズの保証人不要プラン『らくらくパートナー』に加入が必要です。【新規契約時】事務手数料:33,000円(税込)、【毎月】保証料:月額賃料等の2%/諸費用及びその他契約費用は別途打合せ/【周辺環境】セブンイレブン宇都宮インターパーク店徒歩3分(190m)/TSUTAYA宇都宮インターパーク店徒歩1分(60m)/FKDインターパーク店徒歩15分(1200m)/足利銀行インターパーク支店徒歩8分(610m)/インターパーク中央公園まで徒歩5分(350m)/更新料:新賃料の1ヶ月分

No.161420300201

※消費税は10%として計算しています。※掲載されている図面・写真等は、作成方法や撮影方法・時期などにより実際とは異なる場合があります。※家具や車などは、配置のイメージであり、賃貸物件に付属していません(家具家電付き等の表示があるものを除く)。

**ポイントがたまる**  
住んでいるだけでポイントが貯まり、  
住替え時に家賃が最大3ヶ月分無料に!

**らくらくパートナー**  
気分も手間もお財布も、らくらく。  
保証人不要のらくらくパートナー

有限会社和進住宅  
TEL:028-653-1453  
FAX: 028-655-0754

栃木県宇都宮市雀の宮1丁目17-20  
免許番号: 栃木県免許(9)第2761号  
所属団体: (公社) 栃木県宅地建物取引業協会 / (公社) 首都圏不動産公正取引協議会

取引形態  
仲介