

Sha Maison

積水ハウス品質のお部屋を シャーメゾン ショップ Shop

J R東北本線

宇都宮駅 バス14分 不動前 バス停 徒歩5分

モバイルで見る



1K
アパート

家賃 **48,000 円**

共益費等 6,500 円

敷金 0 円

礼金 50,000 円

駐車場 無料



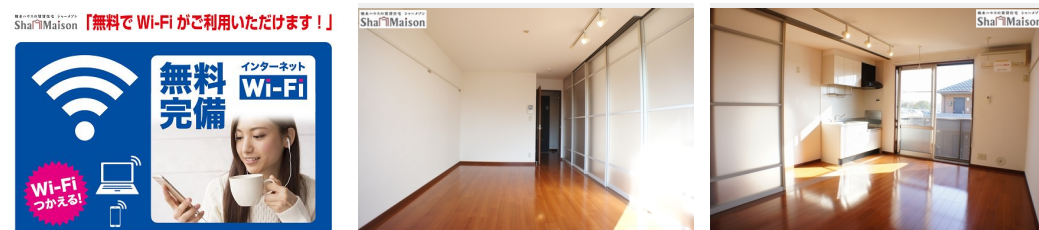
この物件の
オススメ
ポイント

■積水ハウスの単身者向け賃貸住宅シャーメゾン！
宅配ボックス付きなので不在時にも荷物を受け取れます／インターネットが無料で入居後すぐに使えます／室内のモニターから、訪問者の顔を確認・・・

この物件についている **こだわり設備**

- 宅配BOX
- インターネット 無料(WiFi付)
- TVモニター付き インターホン
- 無料 駐車場無料
- エアコン
- 室内物干
- 給湯設備
- 洗髪洗面台
- 温水洗浄便座
- 間接照明
- フローリング付

駐車場有り／宅配BOX／ゴミ集積場（敷地内）／高齢者対応可／駐輪場（屋根付き）／BS／LGBTQフレンドリー／角部屋／スライディングスクリーン／フローリング／雨戸（シャッタータイプ）／モニター付ドアホン／スライディングライト／照明器具（LED）／インターネット無料（Wi-Fi対応）／給湯箇所（浴室・台所・洗面所）／給湯器（ガス）／シャワー／洗濯機置場（室内）／洗髪洗面化粧台／室内物干し／トイレ（洗浄機能付便座）／バス・トイレ（セパレート）／大型玄関収納／エアコン（1台設置）／バルコニー



積水ハウスの賃貸住宅 シャーメゾン
Sha Maison

物件名	ディアス大多H 203号室	間取り	1K／洋室9.7 K2.3 (帖)
アクセス	J R東北本線 宇都宮駅 バス14分、不動前 バス停 徒歩5分 東武宇都宮線 東武宇都宮駅 バス7分、不動前 バス停 徒歩	専有面積 / 向き	32.24㎡ / 南
所在地	栃木県宇都宮市不動前5丁目2-23	築年月 / 構造	2005年10月上旬 / 軽量鉄骨・2階-2階建
ランドマーク	●ツルハドラッグ宇都宮不動前店 / 徒歩5分	入居 / 契約期間	2026年6月上旬 / 2年
		駐車場	駐車場付

入居諸条件備考

シャーメゾンライフSUPPORT24（月額1,320円税込）にご加入いただきます。ご入居にかかる諸費用として、退去クリーニング費用（初回契約時）57,970円（税込）が必要です。／火災保険へのご加入が条件となります。＊ご入居中は、借家人賠償責任保険・個人賠償責任保険が付帯された火災保険へのご加入が必要となります。積水ハウス不動産グループでは、万一の事故の際、グループが連携して迅速に対応できる「シャーメゾンライフGUARD」(*)へのご加入を推奨しております。＊保険契約の取扱代理店は、積水ハウスシャーメゾンPM東京(株)および積水ハウスシャーメゾンパートナーズ(株)となります。／積水ハウスシャーメゾンパートナーズの保証人不要プラン『らくらくパートナー』に加入が必要です。【新規契約時】事務手数料：33,000円（税込）、【毎月】保証料：月額賃料等の2％／諸費用及びその他契約費用は別途打合せ／【周辺施設】ローソン宇都宮不動前店徒歩5分（400m）ツルハドラッグ宇都宮不動前店徒歩5分（340m）スーパーのパワーマート新町店徒歩10分（800m）東武宇都宮百貨店・東武宇都宮駅まで車で6分（2.1km）アピタ宇都宮店・ドン・キホーテ アピタ宇都宮店まで車で6分（2.1km）の立地。／更新料：新賃料の1ヶ月分

No.161408900203

※消費税は10%として計算しています。※掲載されている図面・写真等は、作成方法や撮影方法・時期などにより実際とは異なる場合があります。＊家具や車などは、配置のイメージであり、賃貸物件に付属していません（家具家電付き等の表示があるものを除く）。

ポイントがたまる
住んでいるだけでポイントが貯まり、住替え時に家賃が最大3ヶ月分無料に！

らくらくパートナー
気分も手間もお財布も、らくらく。保証人不要のらくらくパートナー

小金井不動産株式会社 鶴田店

TEL:028-612-3667
FAX: 028-612-3662

栃木県宇都宮市鶴田町1366-1
免許番号：栃木県免許(17)第62号
所属団体：(公社)栃木県宅地建物取引業協会 / (公社)首都圏不動産公正取引協議会

取引形態
仲介