

Sha Maison

積水ハウス品質のお部屋を シャーメゾン ショップ Shop

J R東北本線

宇都宮駅 バス21分 宇高校前 バス停 徒歩8分

モバイルで見る



1LDK
アパート

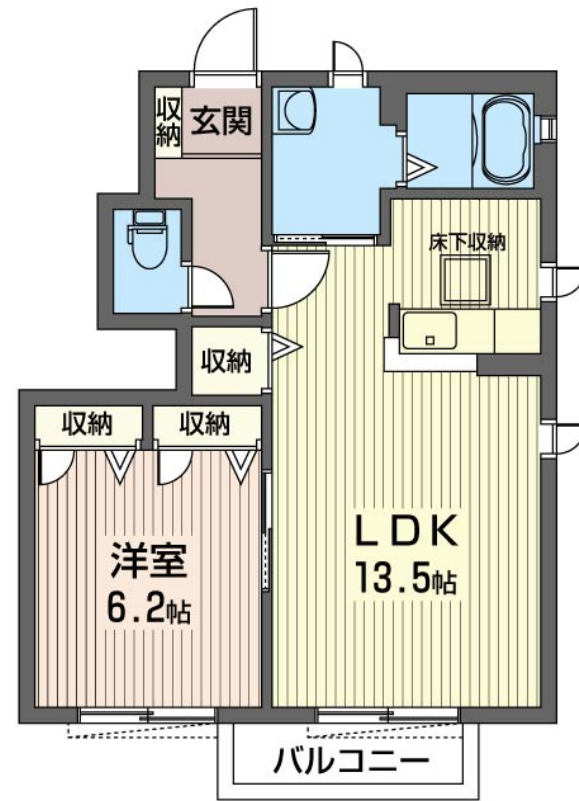
家賃 **54,000 円**

共益費等 6,500 円

敷金 0 円

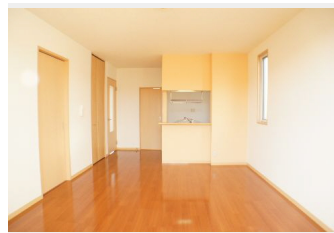
礼金 60,000 円

駐車場 無料



積水ハウスの賃貸住宅 シャーメゾン

Sha Maison



この物件の
オススメ
ポイント

◆積水ハウス施工のシャーメゾン◆
インターネットが無料で入居後すぐに使えます／窓には侵入抑止効果が期待できる「防犯ガラス」を採用しています／室内のモニターから、訪問者の顔を確認でき・・・

この物件についている こだわり設備

- インターネット 無料(WiFi付)
- 防犯ガラス
- TVモニター付き インターホン
- 無料 駐車場無料
- P 2台可 駐車場2台可
- 追い焚き給湯
- エアコン
- 対面 キッチン
- 室内物干
- 給湯設備
- 洗髪洗面台
- 温水洗浄便座

駐車場有り／ゴミ集積場(敷地内)／高齢者対応可／駐輪場(屋根付き)／BS／LGBTQフレンドリー／角部屋／フローリング／雨戸(シャッタータイプ)／モニター付ドアホン／インターネット無料(Wi-Fi対応)／防犯ガラス(合せガラス)／玄関鍵(①キー②ロック)／給湯箇所(浴室・台所・洗面所)／給湯器(ガス)／給湯器(追焚機能付)／シャワー／洗濯機置場(室内)／洗髪洗面化粧台／室内物干し／対面キッチン／トイレ(洗浄機能付便座)／バス・トイレ(セパレート)／床下収納庫／下駄箱／エアコン(1台設置)／バルコニー／駐車場2台可

物件名	メゾン・ア・ラ・モード 101号室	間取り	1LDK／洋室6.2 LDK13.5(帖)
アクセス	J R東北本線 宇都宮駅 バス21分、宇高校前 バス停 徒歩8分	専有面積 / 向き	45.4㎡ / 南東
所在地	栃木県宇都宮市鶴田町 3 2 7 4 - 6	築年月 / 構造	2004年1月下旬 / 軽量鉄骨・1階-2階建
ランドマーク	●セブンイレブン宇都宮滝の原店 / 徒歩7分	入居 / 契約期間	2026年7月上旬 / 2年
		駐車場	駐車場付

入居諸条件備考

シャーメゾンライフSUPPORT24(月額1,320円税込)にご加入いただきます。ご入居にかかる諸費用として、退去クリーニング費用(初回契約時)73,150円(税込)鍵交換費用11,000円(税込)が必要です。／火災保険へのご加入が条件となります。※ご入居中は、借家人賠償責任保険・個人賠償責任保険が付帯された火災保険へのご加入が必要となります。積水ハウス不動産グループでは、万一の事故の際、グループが連携して迅速に対応できる「シャーメゾンライフGUARD」(*)へのご加入を推奨しております。*保険契約の取扱代理店は、積水ハウスシャーメゾンPM東京(株)および積水ハウスシャーメゾンパートナーズ(株)となります。／積水ハウスシャーメゾンパートナーズの保証人不要プラン『らくらくパートナー』に加入が必要です。【新規契約時】事務手数料:33,000円(税込)、【毎月】保証料:月額賃料等の2%／諸費用及びその他契約費用は別途打合せ／【周辺施設】セブンイレブン宇都宮滝の原店520m(徒歩7分)、カフチ薬品鶴田店550m(徒歩7分)、農産直売所あぜみち滝の原店580m(徒歩8分)スーパー・フードオアシスオータニ鶴田店1,420m(徒歩18分)、J R鶴田駅までは1,000m(徒歩13分)の立地。／更新料:新賃料の1ヶ月分

No.160893400101

※消費税は10%として計算しています。※掲載されている図面・写真等は、作成方法や撮影方法・時期などにより実際とは異なる場合があります。※家具や車などは、配置のイメージであり、賃貸物件に付属していません(家具家電付き等の表示があるものを除く)。

ポイントがたまる
住んでいるだけでポイントが貯まり、住替え時に家賃が最大3ヶ月分無料に!

らくらくパートナー
気分も手間もお財布も、らくらく。保証人不要のらくらくパートナー

小金井不動産株式会社 鶴田店

TEL:028-612-3667
FAX: 028-612-3662

栃木県宇都宮市鶴田町1366-1
免許番号: 栃木県免許(17)第62号
所属団体: (公社) 栃木県宅地建物取引業協会 / (公社) 首都圏不動産公正取引協議会

取引形態
仲介