

Sha Maison

積水ハウス品質のお部屋を シャーメゾン ショップ Shop

J R日光線

鶴田駅 徒歩13分

モバイルで見る



2K
アパート

家賃 56,000 円

共益費等 4,500 円

敷金 1ヶ月

礼金 1ヶ月

駐車場 無料

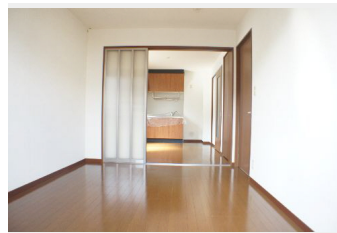
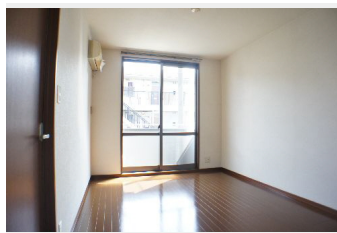


この物件の
オススメ
ポイント

2階・角部屋2Kの間取り。駐車場2台付（無料）♪Wi-Fiも光インターネットも使い放題無料！♪鍵の持ち歩き不要、紛失の心配のないデジタルロック玄関キーで快適生活。【設備】モニター付・・・

この物件についている こだわり設備

- インターネット 無料(WiFi付)
- TVモニター付き インターホン
- 給湯設備
- 洗髪洗面台
- 温水洗浄便座
- エアコン
- フローリング付
- 駐車場無料
- 駐車場2台可



積水ハウスの賃貸住宅 シャーメゾン

Sha Maison

物件名	やしおハイツ 202号室	間取り	2K/洋室5.9 洋室5.9 K5.8 (帖)
アクセス	J R日光線 鶴田駅 徒歩13分 東武宇都宮線 東武宇都宮駅 バス18分、鶴田駅 バス停 徒歩	専有面積 / 向き	43.0㎡ / 南
所在地	栃木県宇都宮市鶴田町 2 5 - 2 2	築年月 / 構造	2002年2月下旬 / 軽量鉄骨・2階-2階建
ランドマーク	●ユニクロ 宇都宮鶴田店 / 徒歩5分	入居 / 契約期間	2024年5月上旬 / 2年
		駐車場	駐車場付

入居諸条件備考

シャーメゾンライフSUPPORT24 (月額880円税込) へ別途加入要。退室時ハウスクリーニング費用として47,190円(税込)ご負担頂きます。/火災保険へのご加入が条件となります。*ご入居中は、借家人賠償責任保険・個人賠償責任保険が付帯された火災保険へのご加入が必要となります。積水ハウス不動産グループでは、万一の事故の際、グループが連携して迅速に対応できる「シャーメゾンライフGUARD」(*)へのご加入を推奨しております。*保険契約の取扱代理店は、積水ハウス不動産東京(株)および積水ハウス不動産パートナーズ(株)となります。/積水ハウス不動産パートナーズの保証人不要プラン『らくらくパートナー』に加入が必要です。[新規契約時]事務手数料:33,000円(税込)、[毎月]保証料:月額賃料等の2%/諸費用及び、契約に要する費用は別途打合せ/【周辺施設】スーパー・たいらや姿川店まで880m(徒歩11分)、カワチ薬品 西川田店まで900m(徒歩12分)、ユニクロ 宇都宮鶴田店まで360m(徒歩5分)、J R鶴田駅まで1,030m(徒歩13分)、幹線道路の宇都宮環状線まで370mの便利な立地。/更新料:新賃料の1ヶ月分

※消費税は10%として計算しています。※掲載されている図面・写真等は、作成方法や撮影方法・時期などにより実際とは異なる場合があります。※家具や車などは、配置のイメージであり、賃貸物件に付属していません(家具家電付き等の表示があるものを除く)。

ポイントがたまる
住んでいるだけでポイントが貯まり、住替え時に家賃が最大3ヶ月分無料に!

らくらくパートナー
気分も手間もお財布も、らくらく。保証人不要のらくらくパートナー

小金井不動産株式会社 鶴田店

TEL:028-612-3667
FAX: 028-612-3662

栃木県宇都宮市鶴田町1366-1
免許番号: 栃木県免許(17)第62号
所属団体: (公社) 栃木県宅地建物取引業協会 / (公社) 首都圏不動産公正取引協議会

取引形態
仲介