

Sha Maison

積水ハウス品質のお部屋を シャーメゾン ショップ Shop

J R 湘南新宿ライン

宇都宮駅 バス10分 徒歩4分

モバイルで見る



1K
アパート

家賃 **39,000 円**

共益費等 4,500 円

敷金 1 ヶ月

礼金 0.5 ヶ月

駐車場 無料



この物件の
オススメ
ポイント

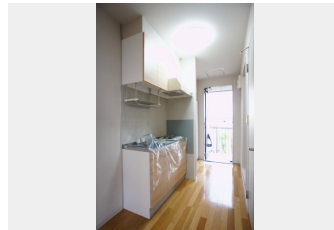
Wi-Fiも光インターネットも使い放題無料♪通信制限なしで心ゆくまでお楽しみいただけます♪防犯カメラ付きで車上荒らし・盗難等の抑止につながり安全性を高めます！雨天・曇天時だけでなく・・・

この物件についている **こだわり設備**

- インターネット 無料(WiFi付)
- TVモニター付き インターホン
- 防犯カメラ
- コンロ
- 給湯設備
- 室内物干
- 温水洗浄便座
- エアコン
- フローリング付
- 駐車場無料

駐車場有り/防犯カメラ/BS/LGBTQフレンドリー/高齢者対応可/角部屋/フローリング/雨戸(シャッタータイプ)/モニター付ドアホン/照明器具(LED)/インターネット無料(Wi-Fi対応)/給湯箇所(浴室・台所・洗面所)/給湯器(ガス)/シャワー/洗濯機置場(室内)/室内物干し/ガスコンロ/1口コンロ/トイレ(洗浄機能付便座)/バス・トイレ(セパレート)/エアコン/バルコニー

積水ハウスの賃貸住宅 シャーメゾン
Sha Maison



物件名 プレミール・ジュネス 201号室

間取り 1K/洋室7.4 K3.5 (帖)

アクセス J R 湘南新宿ライン 宇都宮駅 バス10分、中御幸町 バス停 徒歩4分

専有面積 / 向き 24.1㎡/南

所在地 栃木県宇都宮市御幸本町4879-70

築年月 / 構造 2000年8月下旬/軽量鉄骨・2階-2階建

入居 / 契約期間 即時/2年

ランドマーク ●ホンダカーズ栃木御幸店/徒歩4分

駐車場 駐車場付

入居諸条件備考

シャーメゾンライフSUPPORT24(月額880円税込)へ別途加入要。退室時ハウスクリーニング費用として36,300円(税込)ご負担頂きます。鍵交換費用として11,000円(税込)ご負担頂きます。/火災保険へのご加入が条件となります。*ご入居中は、借家人賠償責任保険・個人賠償責任保険が付帯された火災保険へのご加入が必要となります。積水ハウス不動産グループでは、万一の事故の際、グループが連携して迅速に対応できる「シャーメゾンライフGUARD」(*)へのご加入を推奨しております。*保険契約の取扱代理店は、積水ハウス不動産東京(株)および積水ハウス不動産パートナーズ(株)となります。/積水ハウス不動産パートナーズの保証人不要プラン「らくらくパートナー」に加入が必要です。[新規契約時]事務手数料:33,000円(税込)、[毎月]保証料:月額賃料等の2%/諸費用及び、契約に要する費用は別途打合せ/■周辺施設■ミニストップ宇都宮御幸本町店まで徒歩8分(600m)/カワチ薬品岩倉店まで徒歩10分(750m)/サンユー岩倉店まで車で3分(1,150m)/更新料:新賃料の1ヶ月分

※消費税は10%として計算しています。※掲載されている図面・写真等は、作成方法や撮影方法・時期などにより実際とは異なる場合があります。※家具や車などは、配置のイメージであり、賃貸物件に付属していません(家具家電付き等の表示があるものを除く)。

ポイントがたまる
住んでいるだけでポイントが貯まり、住替え時に家賃が最大3ヶ月分無料に!

らくらくパートナー
気分も手間もお財布も、らくらく。保証人不要のらくらくパートナー

株式会社志朋商事
TEL:028-636-6898
FAX: 028-636-6076

栃木県宇都宮市峰1丁目34-10
免許番号: 栃木県免許(13)第1827号
所属団体: (公社) 栃木県宅地建物取引業協会 / (公社) 首都圏不動産公正取引協議会

取引形態
仲介