

# Sha Maison

積水ハウス品質のお部屋を シャーメゾン ショップ Shop

J R東北本線

雀宮駅 バス4分 徒歩7分

📱 モバイルで見る



**1K**  
アパート

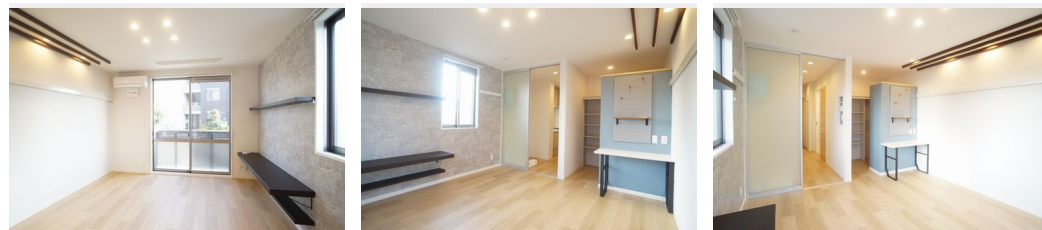
家賃 **53,000 円**

共益費等 4,500 円

敷金 1 ヶ月

礼金 0.5 ヶ月

1ヶ月 家賃無料 駐車場 無料



Re.  
Renovation  
リノベーション

デザインされた住空間で  
シャーメゾンライフをお楽しみ  
いただけます。

積水ハウスの賃貸住宅 シャーメゾン

Sha Maison

**この物件の  
オススメ  
ポイント**

«Wi-Fi・インターネット無料!!動画・SNS等、心ゆくまでお楽しみいただけます♪»◇車上荒らしなどの抑止に役立つ『防犯カメラ』付の単身向け積水ハウス施工『シャーメゾン』です♪◆・・・

**この物件についている こだわり設備**

- リノベーション
- インターネット 無料(WiFi付)
- TVモニター付き インターホン
- 防犯カメラ
- 防犯ガラス
- 給湯設備
- 洗髪洗面台
- 室内物干
- 温水洗浄便座
- エアコン
- フローリング付
- 無料 駐車場無料

駐車場有り/駐車場(屋根付き)/防犯カメラ/BS/LGBTQフレンドリー/高齢者対応可/リノベーション/角部屋/アクセントクロス/スライディングスクリーン/フローリング/雨戸(シャッタータイプ)/モニター付ドアホン/照明器具(LED)/インターネット無料(Wi-Fi対応)/防犯ガラス(合せガラス)/給湯箇所(浴室・台所・洗面所)/給湯器(ガス)/シャワー/洗濯機置場(室内)/洗髪洗面化粧台/室内物干し/トイレ(洗浄機能付便座)/バス・トイレ(セパレート)/エアコン/バルコニー

物件名	リヴィエール 105号室	間取り	1K/K3.9 洋室7.9(帖)
アクセス	J R東北本線 雀宮駅 バス4分、社会保険病院前 バス停 徒歩7分	専有面積 / 向き	28.2㎡ / 南
所在地	栃木県宇都宮市羽牛田町 8 6 2	築年月 / 構造	2005年6月上旬 / 軽量鉄骨・1階-2階建
ランドマーク	● JCHOうつのみや病院 / 徒歩7分	入居 / 契約期間	即時 / 2年
		駐車場	駐車場付

**入居諸条件備考**

シャーメゾンライフSUPPORT24(月額880円税込)へ別途加入要。退室時ハウスクリーニング費用として36,300円(税込)ご負担頂きます。/火災保険へのご加入が条件となります。\*ご入居中は、借家人賠償責任保険・個人賠償責任保険が付帯された火災保険へのご加入が必要となります。積水ハウス不動産グループでは、万一の事故の際、グループが連携して迅速に対応できる「シャーメゾンライフGUARD」(\*)へのご加入を推奨しております。\*保険契約の取扱代理店は、積水ハウス不動産東京(株)および積水ハウス不動産パートナーズ(株)となります。/積水ハウス不動産パートナーズの保証人不要プラン『らくらくパートナー』に加入が必要です。[新規契約時]事務手数料:33,000円(税込)、[毎月]保証料:月額賃料等の2%/リノベーション2024年03月 ☆リノベーション工事で設備も充実♪『浴室暖房乾燥機・ワークスペース・グラビオールバー・壁面リビラス棚・ダウンライト・WIC・システムキッチン・三面鏡洗髪洗面化粧台・録画機能付カラーモニターホン・LED照明付シューズBOX・全身ミラー・ブラインドフック・マルチベグボード・フロアタイル・室内物干し器具(昇降式)・温水洗浄暖房便座』/諸費用及び、契約に要する費用は別途打合せ/【周辺環境】セブンイレブン宇都宮末広店まで徒歩7分(500m)/JCHOうつのみや病院まで徒歩7分(550m)/ファミリーマート宇都宮羽牛田店まで徒歩7分(500m)/更新料:新賃料の1ヶ月分

※消費税は10%として計算しています。※掲載されている図面・写真等は、作成方法や撮影方法・時期などにより実際とは異なる場合があります。※家具や車などは、配置のイメージであり、賃貸物件に付属していません(家具家電付き等の表示があるものを除く)。

**ポイントがたまる**  
住んでいるだけでポイントが貯まり、住替え時に家賃が最大3ヶ月分無料に!

**らくらくパートナー**  
気分も手間もお財布も、らくらく。保証人不要のらくらくパートナー

有限会社和進住宅  
TEL:028-653-1453  
FAX: 028-655-0754

栃木県宇都宮市雀の宮1丁目17-20  
免許番号: 栃木県免許(9)第2761号  
所属団体: (公社) 栃木県宅地建物取引業協会 / (公社) 首都圏不動産公正取引協議会

取引形態  
仲介