

# Sha Maison

積水ハウス品質のお部屋を シャーメゾン ショップ Shop

J R東北本線

宇都宮駅 バス13分 徒歩3分

モバイルで見る



1K  
アパート

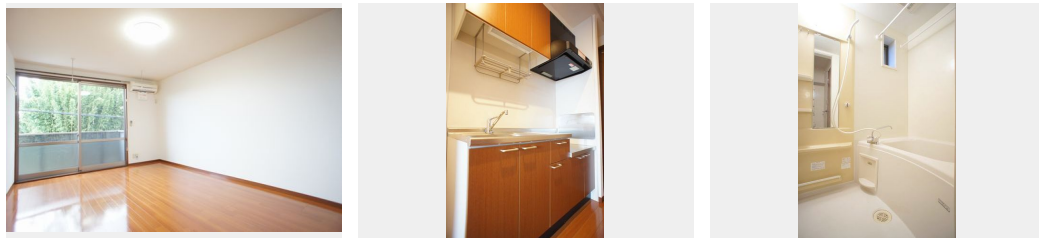
家賃 **45,000 円**

共益費等 4,500 円

敷金 1ヶ月

礼金 1ヶ月

駐車場 無料



積水ハウスの賃貸住宅 シャーメゾン  
Sha Maison

この物件の  
オススメ  
ポイント

玄関錠：暗証番号式キーレステンキー式の鍵は持ち歩きの煩わしさなし！紛失・盗難・複製の心配がなく安心♪換気と採光良好な小窓がある明るい清潔感あるバスルームは、便利な浴室乾燥機が付いて・・・

## この物件についている こだわり設備

- TVモニター付きインターホン
- 給湯設備
- 浴室乾燥機
- 洗髪洗面台
- 室内物干
- 温水洗浄便座
- エアコン
- フローリング付
- P 無料 駐車場無料

駐車場有り/ゴミ集積場(敷地内)/BS/LGBTQフレンドリー/高齢者対応可/角部屋/フローリング/雨戸(シャッタータイプ)/モニター付ドアホン/照明器具(LED)/給湯箇所(浴室・台所・洗面所)/給湯器(ガス)/浴室乾燥機(暖房乾燥)/シャワー/洗濯機置場(室内)/洗髪洗面化粧台/室内物干し/トイレ(洗浄機能付便座)/バス・トイレ(セパレート)/エアコン/バルコニー

物件名 メゾン・ハイライズ 201号室

間取り 1K/洋室10.4 K3.3(帖)

アクセス J R東北本線 宇都宮駅 バス13分、東峰町 バス停 徒歩3分  
J R湘南新宿ライン 宇都宮駅 距離3.5km

専有面積 / 向き 30.0㎡/南東

所在地 栃木県宇都宮市東峰町 3 0 8 1 - 1 4

築年月 / 構造 2005年4月上旬/軽量鉄骨・2階-2階建

ランドマーク ●ツルハドラッグ宇都宮東峰店/徒歩5分

入居 / 契約期間 2024年5月上旬/2年

駐車場 駐車場付

入居諸条件備考

シャーメゾンライフSUPPORT24(月額880円税込)へ別途加入要。退室時ハウスクリーニング費用として36,300円(税込)ご負担頂きます。/火災保険へのご加入が条件となります。\*ご入居中は、借家人賠償責任保険・個人賠償責任保険が付帯された火災保険へのご加入が必要となります。積水ハウス不動産グループでは、万一の事故の際、グループが連携して迅速に対応できる「シャーメゾンライフGUARD」(\*)へのご加入を推奨しております。\*保険契約の取扱代理店は、積水ハウス不動産東京(株)および積水ハウス不動産パートナーズ(株)となります。/積水ハウス不動産パートナーズの保証人不要プラン『らくらくパートナー』に加入が必要です。[新規契約時]事務手数料:33,000円(税込)、[毎月]保証料:月額賃料等の2%/諸費用及び、契約に要する費用は別途打合せ/■周辺施設■ ローソン宇都宮平松本町下並塚店まで徒歩6分(450m)/セブンイレブン平松本町店まで徒歩7分(500m)/ドラッグストアのツルハドラッグ宇都宮東峰店まで徒歩5分(350m)/スーパーのかましん平松本町店まで車で3分(1,100m)/更新料:新賃料の1ヶ月分

※消費税は10%として計算しています。※掲載されている図面・写真等は、作成方法や撮影方法・時期などにより実際とは異なる場合があります。※家具や車などは、配置のイメージであり、賃貸物件に付属していません(家具家電付き等の表示があるものを除く)。

ポイントがたまる  
住んでいるだけでポイントが貯まり、  
住替え時に家賃が最大3ヶ月分無料に!

らくらくパートナー  
気分も手間もお財布も、らくらく。  
保証人不要のらくらくパートナー

株式会社志朋商事  
TEL:028-636-6898  
FAX: 028-636-6076

栃木県宇都宮市峰1丁目34-10  
免許番号: 栃木県免許(13)第1827号  
所属団体: (公社)栃木県宅地建物取引業協会 / (公社)首都圏不動産公正取引協議会

取引形態  
仲介