

Sha Maison

積水ハウス品質のお部屋を シャーメゾン ショップ Shop

J R 東北本線

宇都宮駅 バス15分 徒歩5分

モバイルで見る



4LDK
一戸建て

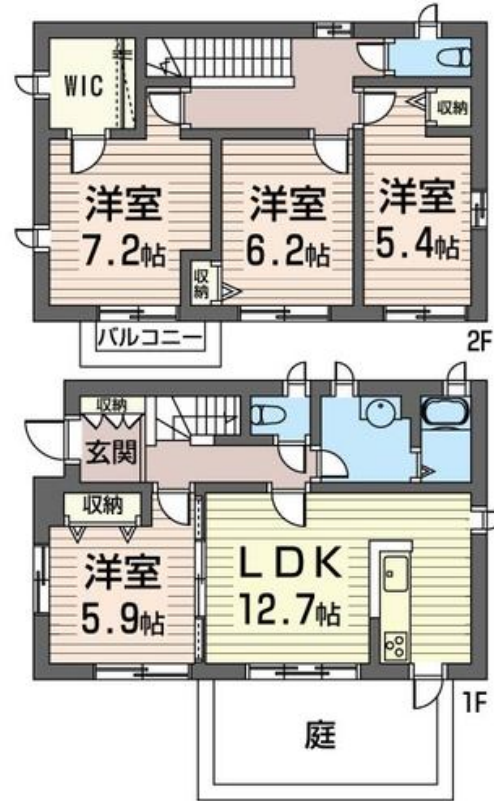
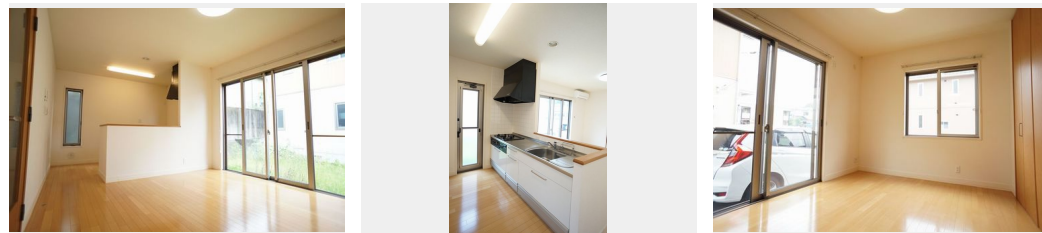
家賃 **100,000 円**

共益費等 0 円

敷金 1.5 ヶ月

礼金 1 ヶ月

駐車場 無料



積水ハウスの賃貸住宅 シャーメゾン

Sha Maison

この物件の
オススメ
ポイント

敷地内駐車場 2 台付無料♪専用庭付きでお子さんを安心して遊ばせることのできる開放的な空間です♪3口ガスコンロのグリル付ビルドインシステムキッチン♪お料理中もリビングが見渡せて使い勝手・・・

この物件についている **こだわり設備**

- TVモニター付きインターホン
- 対面キッチン
- 対面キッチン
- コンロ
- 3口コンロ
- 給湯設備
- 追い焚き給湯
- 洗面洗面台
- 温水洗浄便座
- エアコン
- フローリング付
- 専用庭
- WIC・納戸

駐車場有り/BS/LGBTQフレンドリー/高齢者対応可/角部屋/フローリング/雨戸(シャッタータイプ)/モニター付ドアホン/照明器具(LED)/玄関鍵(①キー②ロック)/給湯箇所(浴室・台所・洗面所)/給湯器(ガス)/給湯器(追焚機能付)/シャワー/ユニットバス1318/洗濯機置場(室内)/洗髪洗面化粧台/対面キッチン/ガスコンロ/3口コンロ/グリル付きコンロ/トイレ(洗浄機能付便座)/バス・トイレ(セパレート)/ウォークインクローゼット/エアコン/バルコニー/専用庭/駐車場2台可

物件名	サンフラワーB 101号室	間取り	4LDK/洋室5.9 洋室7.2 洋室6.2 洋室5.4 LDK12.7 (帖)
アクセス	J R 東北本線 宇都宮駅 バス15分、滝団地前 バス停 徒歩5分	専有面積 / 向き	99.7㎡ / 南
所在地	栃木県宇都宮市平出町 3 7 6 9 - 1 4	築年月 / 構造	2004年9月下旬 / 軽量鉄骨・1階-2階建
ランドマーク	●ファミリーマート宇都宮平出町店 / 徒歩7分	入居 / 契約期間	2024年5月下旬 / 2年
		駐車場	駐車場付

入居諸条件備考

シャーメゾンライフSUPPORT24 (月額880円税込) にご加入いただきます。ご入居にかかる諸費用として、退室時ハウスクリーニング費用101,200円(税込) 鍵交換費用25,300円(税込) が必要です。/火災保険へのご加入が条件となります。*ご入居中は、借家人賠償責任保険・個人賠償責任保険が付帯された火災保険へのご加入が必要となります。積水ハウス不動産グループでは、万一の事故の際、グループが連携して迅速に対応できる「シャーメゾンライフGUARD」(*) へのご加入を推奨しております。*保険契約の取扱代理店は、積水ハウス不動産東京(株) および積水ハウス不動産パートナーズ(株) となります。/積水ハウス不動産パートナーズの保証人不要プラン『らくらくパートナー』に加入が必要です。【新規契約時】事務手数料: 33,000円(税込)、【毎月】保証料: 月額賃料等の2% / 諸費用及び、契約に要する費用は別途打合せ / ■周辺施設 ■ セブンイレブン宇都宮平出東店まで徒歩5分(350m) / カインズホーム宇都宮平出店まで車で4分(1,300m) / スーパーのコープ越戸店まで車で4分(1,600m) / 大型ショッピング施設のベルモールまで車で7分(2,600m) / 更新料: 新賃料の1ヶ月分

※消費税は10%として計算しています。※掲載されている図面・写真等は、作成方法や撮影方法・時期などにより実際とは異なる場合があります。※家具や車などは、配置のイメージであり、賃貸物件に付属していません(家具家電付き等の表示があるものを除く)。

ポイントがたまる
住んでいるだけでポイントが貯まり、住替え時に家賃が最大3ヶ月分無料に!

らくらくパートナー
気分も手間もお財布も、らくらく。保証人不要のらくらくパートナー

株式会社宇都宮貸家センター

TEL:028-635-5840
FAX: 028-636-4344

栃木県宇都宮市峰1丁目4-18
免許番号: 栃木県免許(13)第1525号
所属団体: (公社) 栃木県宅地建物取引業協会 / 全国賃貸管理ビジネス協会 / (公社) 首都圏不動産公正取引協議会

取引形態
仲介