

Sha Maison

積水ハウス品質のお部屋を シャーメゾン ショップ Shop

J R 東北本線

宇都宮駅 バス6分 徒歩6分

モバイルで見る



1K
アパート

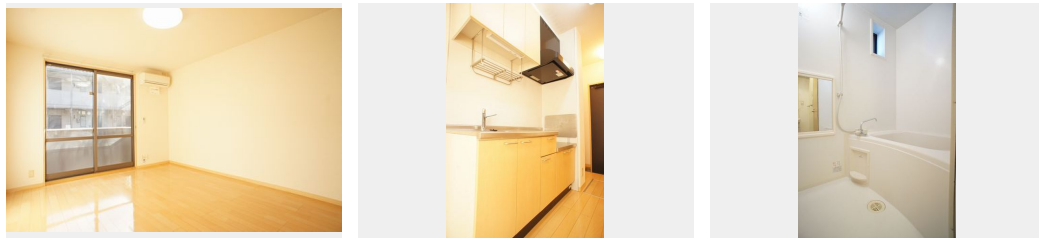
家賃 43,000 円

共益費等 4,500 円

敷金 1ヶ月

礼金 1ヶ月

駐車場 無料



積水ハウスの賃貸住宅 シャーメゾン
Sha Maison

この物件の
オススメ
ポイント

宇都宮大学まで徒歩10分の好立地！特に宇都宮大学生さんにオススメです♪♪テンキー式電子暗証番号錠のデジタルロック
♪鍵の持ち歩きの煩わしさや、紛失・盗難・複製の心配がなく安心♪来訪者を・・・

この物件についている こだわり設備

- TVモニター付きインターホン
- 給湯設備
- 洗髪洗面台
- 温水洗浄便座
- エアコン
- フローリング付
- 駐車場無料

駐車場有り/ゴミ集積場(敷地内)/駐輪場(屋根付き)/BS/LGBTQフレンドリー/高齢者対応可/アクセントクロス/フローリング/雨戸(シャッタータイプ)/モニター付ドアホン/照明器具(LED)/給湯箇所(浴室・台所・洗面所)/給湯器(ガス)/シャワー/洗濯機置場(室内)/洗髪洗面化粧台/トイレ(洗浄機能付便座)/バス・トイレ(セパレート)/下駄箱/エアコン/バルコニー

| | | | |
|--------|---|-----------|-------------------------|
| 物件名 | エーデル桜 B 102号室 | 間取り | 1K/洋室9.1 K3.3(帖) |
| アクセス | J R 東北本線 宇都宮駅 バス6分、平松町 バス停 徒歩6分 J R 湘南新宿ライン 宇都宮駅 徒歩20分 | 専有面積 / 向き | 28.2㎡ / 南 |
| 所在地 | 栃木県宇都宮市平松町 4 7 5 - 3 | 築年月 / 構造 | 2004年3月下旬 / 軽量鉄骨・1階-2階建 |
| ランドマーク | ●ファミリーマート宇都宮峰一丁目店 / 徒歩4分 | 入居 / 契約期間 | 2024年5月上旬 / 2年 |
| | | 駐車場 | 駐車場付 |

入居諸条件備考

シャーメゾンライフSUPPORT24(月額880円税込)へ別途加入要。退室時ハウスクリーニング費用として36,300円(税込)ご負担頂きます。/火災保険へのご加入が条件となります。*ご入居中は、借家人賠償責任保険・個人賠償責任保険が付帯された火災保険へのご加入が必要となります。積水ハウス不動産グループでは、万一の事故の際、グループが連携して迅速に対応できる「シャーメゾンライフGUARD」(*)へのご加入を推奨しております。*保険契約の取扱代理店は、積水ハウス不動産東京(株)および積水ハウス不動産パートナーズ(株)となります。/積水ハウス不動産パートナーズの保証人不要プラン『らくらくパートナー』に加入が必要です。[新規契約時]事務手数料:33,000円(税込)、[毎月]保証料:月額賃料等の2%/諸費用及び、契約に要する費用は別途打合せ/駐車場1台無料!【J R宇都宮駅まで徒歩20分(1,600m)】■周辺施設■ファミリーマート宇都宮峰一丁目店まで徒歩4分(320m)/スーパーのたいらや城東店まで徒歩10分(800m)/大型ショッピング施設のベルモールまで車で7分(2,800m)/宇都宮大学峰キャンパス徒歩10分(750m)/更新料:新賃料の1ヶ月分

※消費税は10%として計算しています。※掲載されている図面・写真等は、作成方法や撮影方法・時期などにより実際とは異なる場合があります。※家具や車などは、配置のイメージであり、賃貸物件に付属していません(家具家電付き等の表示があるものを除く)。

ポイントがたまる
住んでいるだけでポイントが貯まり、
住替え時に家賃が最大3ヶ月分無料に!

らくらくパートナー
気分も手間もお財布も、らくらく。
保証人不要のらくらくパートナー

株式会社志朋商事
TEL:028-636-6898
FAX: 028-636-6076

栃木県宇都宮市峰1丁目34-10
免許番号: 栃木県免許(13)第1827号
所属団体: (公社) 栃木県宅地建物取引業協会 / (公社) 首都圏不動産公正取引協議会

取引形態
仲介