

Sha Maison

積水ハウス品質のお部屋を シャーメゾン ショップ Shop

J R 東海道本線

三島駅 バス12分 八幡 バス停 徒歩4分

モバイルで見る



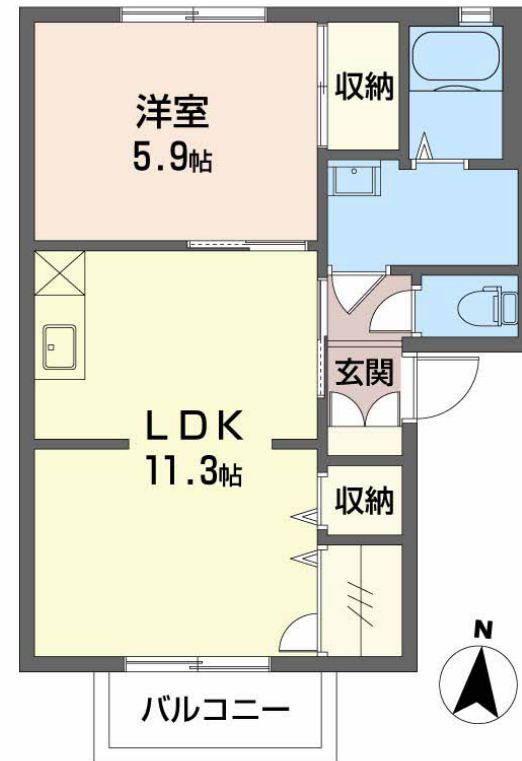
1LDK アパート

家賃 54,000 円

共益費等 3,900 円

敷金 0 円

礼金 54,000 円



積水ハウスの賃貸住宅 シャーメゾン

Sha Maison

この物件の
オススメ
ポイント

この物件は積水ハウスの「シャーメゾン」です！
宅配ボックス付きなので不在時にも荷物を受け取れます／インターネットが無料で入居後すぐに使えます／室内のモニターから、訪問者の顔を確認で・・・

この物件についている こだわり設備

- 宅配BOX
- インターネット 無料(WiFi付)
- TVモニター付き インターホン
- エアコン
- 室内物干
- 給湯設備
- 洗髪洗面台
- 温水洗浄便座

駐車場あり／駐車場舗装白線引／ゴミ集積場（敷地外）／LGBTQフレンドリー／高齢者対応可／インターネット無料（WiFi対応）／宅配BOX／火災警報器（煙感知式）／下駄箱／洗髪洗面化粧台／電話配管有／バルコニー／トイレ（暖房洗浄便座）／室内物干し／エアコン（1台設置）／カラーモニター付ドアホン／玄関鍵（ディンプルキー）／給湯器（ガス）／バス・トイレ（セパレート）／雨戸（シャッタータイプ）／エアコン（2台設置）

物件名 セピアコート310Y 0203号室

間取り 1LDK／洋室5.9 LDK11.3 (帖)

アクセス J R 東海道本線 三島駅 バス12分、八幡 バス停 徒歩4分
J R 東海道本線 三島駅 バス13分、八幡西 バス停 徒歩4分

専有面積 / 向き 42.48㎡ / 南西

所在地 静岡県駿東郡清水町八幡

築年月 / 構造 1999年6月 / 軽量鉄骨・2階-2階建

入居 / 契約期間 2026年7月中旬 / 2年

ランドマーク -

駐車場 有（別途お問い合わせ下さい）

入居諸条件備考

保証人不要プラン要加入／シャーメゾンライフSUPPORT24（月額1,320円税込）にご加入いただきます。／ご入居にかかる諸費用として、鍵交換費用（初回契約時）14,300円（税込）／ハウスクリーニング費73,700円（税込）／諸費用1,350円が必要です。／火災保険への加入が条件となります。＊ご入居中は、借家人賠償責任保険・個人賠償責任保険が付帯された火災保険への加入が必要となります。積水ハウス不動産グループでは、万一の事故の際、グループが連携して迅速に対応できる「シャーメゾンライフGUARD」(*)への加入を推奨しております。*保険契約の取扱代理店は、積水ハウスシャーメゾンPM中部(株)および積水ハウスシャーメゾンパートナーズ(株)となります。／積水ハウスシャーメゾンパートナーズの保証人不要プラン『らくらくパートナー』に加入が必要です。【新規契約時】事務手数料：33,000円(税込)、【毎月】保証料：月額賃料等の2%／諸費用及びその他契約費用は別途打合せ／更新料：新賃料の1ヶ月分

No.1801952

※消費税は10%として計算しています。※掲載されている図面・写真等は、作成方法や撮影方法・時期などにより実際とは異なる場合があります。＊家具や車などは、配置のイメージであり、賃貸物件に付属していません（家具家電付き等の表示があるものを除く）。

ポイントがたまる
住んでいるだけでポイントが貯まり、
住替え時に家賃が最大3ヶ月分無料に!

エイブルネットワーク沼津駅前通り店

TEL:055-962-6600
FAX: 055-962-6603

静岡県沼津市大手町5丁目11-5
免許番号：静岡県知事免許（1）第14637号
所属団体：（公社）静岡県宅地建物取引業協会／東海不動産公正取引協議会

取引形態
仲介