

Sha Maison

積水ハウス品質のお部屋を シャーメゾン ショップ Shop

伊豆箱根鉄道駿豆線

韮山駅 徒歩6分

1LDK
アパート

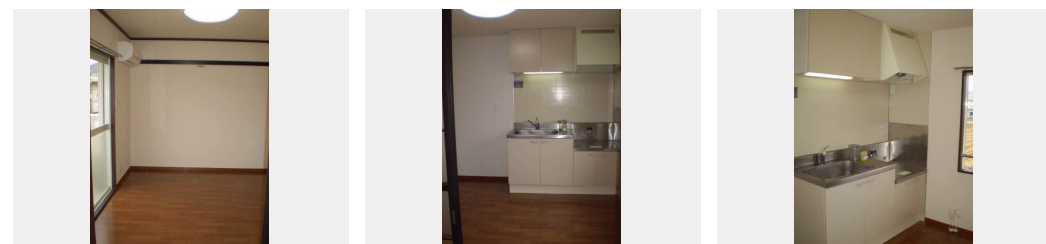
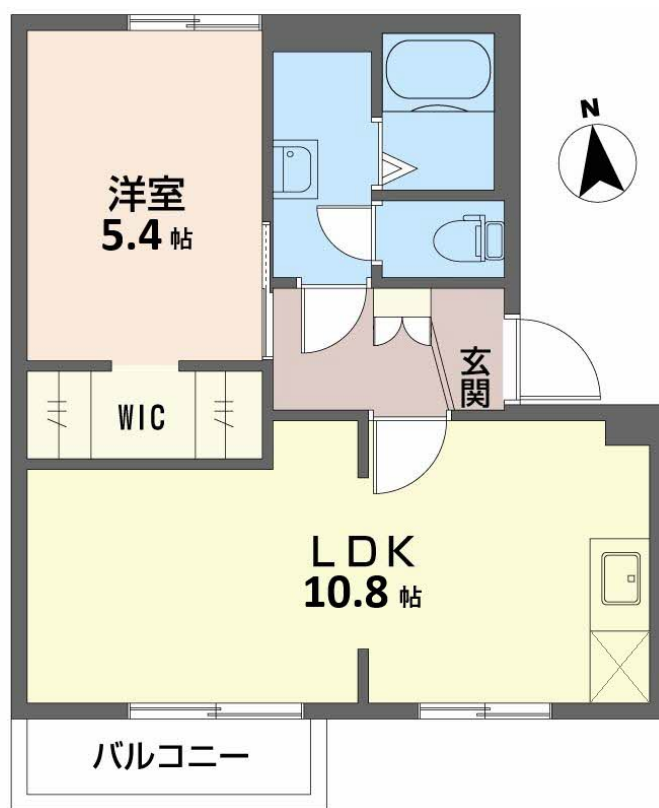
家賃 **52,000 円**

共益費等 **3,900 円**

敷金 **0 円**

礼金 **52,000 円**

モバイルで見る



積水ハウスの賃貸住宅 シャーメゾン

Sha Maison

この物件の
オススメ
ポイント

積水ハウスシャーメゾンPM中部の管理物件です。
インターネットが無料で入居後すぐに使えます/室内のモニターから、訪問者の顔を確認できるインターホンです

この物件についている **こだわり設備**

- インターネット 無料(WiFi付)
- TVモニター付き インターホン
- エアコン
- 給湯設備
- 洗髪洗面台
- 温水洗浄便座

駐車場あり/駐車場(屋根付き)/LGBTQフレンドリー/駐車場舗装白線引/駐車場(屋根無し)/インターネット無料(Wi-Fi対応)/高齢者対応可/洗髪洗面化粧台/カラーモニター付ドアホン/エアコン(1台設置)/トイレ(暖房洗浄便座)/玄関鍵(ディンプルキー)/システムキッチン/給湯器(ガス)/バス・トイレ(セパレート)

物件名 フレグランスにらやま A201号室

アクセス 伊豆箱根鉄道駿豆線 韮山駅 徒歩6分

所在地 静岡県伊豆の国市四日町

ランドマーク -

間取り 1LDK/LDK11.7 洋室5.4(帖)

専有面積/向き 40.01㎡/南

築年月/構造 1990年12月/軽量鉄骨・2階-2階建

入居/契約期間 2026年8月中旬/2年

駐車場 有(別途お問い合わせ下さい)

入居諸条件備考

保証人不要プラン要加入/シャーメゾンライフSUPPORT24(月額1,320円税込)にご加入いただきます。/ご入居にかかる諸費用として、鍵交換費用(初回契約時)14,300円(税込)/ハウスクリーニング費73,700円(税込)が必要です。/火災保険へのご加入が条件となります。*ご入居中は、借家人賠償責任保険・個人賠償責任保険が付帯された火災保険へのご加入が必要です。積水ハウス不動産グループでは、万一の事故の際、グループが連携して迅速に対応できる「シャーメゾンライフGUARD」(*)へのご加入を推奨しております。*保険契約の取扱代理店は、積水ハウスシャーメゾンPM中部(株)および積水ハウスシャーメゾンパートナーズ(株)となります。/積水ハウスシャーメゾンパートナーズの保証人不要プラン『らくらくパートナー』に加入が必要です。[新規契約時]事務手数料:33,000円(税込)、[毎月]保証料:月額賃料等の2%/諸費用及びその他契約費用は別途打合せ/更新料:新賃料の1ヶ月分

No.1001752

※消費税は10%として計算しています。※掲載されている図面・写真等は、作成方法や撮影方法・時期などにより実際とは異なる場合があります。※家具や車などは、配置のイメージであり、賃貸物件に付属していません(家具家電付き等の表示があるものを除く)。

ポイントがたまる
住んでいるだけでポイントが貯まり、
住替え時に家賃が最大3ヶ月分無料!

アパマンショップ伊豆の国店

TEL:055-957-0877

FAX: 055-957-0878

静岡県伊豆の国市南條757-1

免許番号: 静岡県知事免許(7)第10720号

所属団体: (公社)静岡県宅地建物取引業協会/東海不動産公正取引協議会

/ (公財)日本賃貸住宅管理協会 (ほか)

取引形態
仲介