

# Sha Maison

積水ハウス品質のお部屋を シャーメゾン ショップ Shop

J R 東海道本線

菊川駅 バス20分 徒歩13分

モバイルで見る



**2K**  
アパート

家賃 **42,000 円**

共益費等 4,200 円

敷金 10,000 円

礼金 42,000 円



この物件の  
オススメ  
ポイント

無料インターネット (Wi-Fi) で通信費節約♪無料インターネット (Wi-Fi) で通信費節約♪

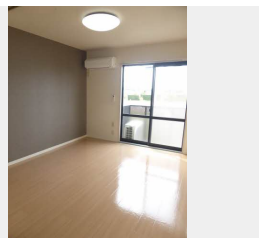
## この物件についている こだわり設備

- インターネット 無料(WiFi付)
- TVモニター付き インターホン
- 給湯設備
- 追い焚き給湯
- 洗髪洗面台
- 室内物干
- 温水洗浄便座
- エアコン

駐車場あり/インターネット無料 (Wi-Fi対応) /LGBTQフレンドリー/高齢者対応可/給湯器 (追焚機能付) /エアコン/洗髪洗面化粧台/バルコニー/下駄箱/トイレ (洗浄機能付便座) /カラーモニター付ドアホン/室内物干し



インターネット無料  
Wi-Fi完備



積水ハウスの賃貸住宅 シャーメゾン

Sha Maison

物件名	メゾン美果 D201号室	間取り	2K/洋室6.4 洋室6.4 K5.7 (帖)
アクセス	J R 東海道本線 菊川駅 バス20分、堤 バス停 徒歩13分	専有面積 / 向き	42.36㎡ / 南
所在地	静岡県菊川市上平川	築年月 / 構造	1998年4月 / 軽量鉄骨・2階-2階建
		入居 / 契約期間	即時 / 2年
ランドマーク	●菊川市立小笠北小学校 / 距離950m	駐車場	有 (別途お問い合わせ下さい)

入居諸条件備考

内覧・契約については、貸主の指定する仲介業者を介して行いますので、所定の仲介手数料が必要となります。  
/保証人不要プラン要加入/シャーメゾンライフSUPPORT 2.4要加入/更新料23,000円 鍵交換料13,200円 /ハウスクリーニング費68,200円 諸費用1,880円/火災保険へのご加入が条件となります。\*ご入居中は、借家人賠償責任保険・個人賠償責任保険が付帯された火災保険へのご加入が必要となります。積水ハウス不動産グループでは、万一の事故の際、グループが連携して迅速に対応できる「シャーメゾンライフGUARD」(\*)へのご加入を推奨しております。\*保険契約の取扱代理店は、積水ハウス不動産中部(株)および積水ハウス不動産パートナーズ(株)となります。/積水ハウス不動産パートナーズの保証人不要プラン『らくらくパートナー』に加入が必要です。[新規契約時]事務手数料: 33,000円(税込)、[毎月]保証料: 月額賃料等の2%/諸費用及び、契約に要する費用は別途打合せ/更新料: 23,000円

※消費税は10%として計算しています。※掲載されている図面・写真等は、作成方法や撮影方法・時期などにより実際とは異なる場合があります。※家具や車などは、配置のイメージであり、賃貸物件に付属していません(家具家電付き等の表示があるものを除く)。

**ポイントがたまる**  
住んでいるだけでポイントが貯まり、  
住替え時に家賃が最大3ヶ月分無料に!

積水ハウス不動産中部株式会社 浜松東店

TEL:0570-035-213

FAX: 053-458-2537

静岡県浜松市中央区板屋町600大協板屋町ビル1階

免許番号: \*\*\*

所属団体: 東海不動産公正取引協議会 / (公財) 日本賃貸住宅管理協会

取引形態  
貸主