

# Sha Maison

積水ハウス品質のお部屋を シャーメゾン ショップ Shop

J R 東海道本線

菊川駅 バス20分 徒歩6分

モバイルで見る



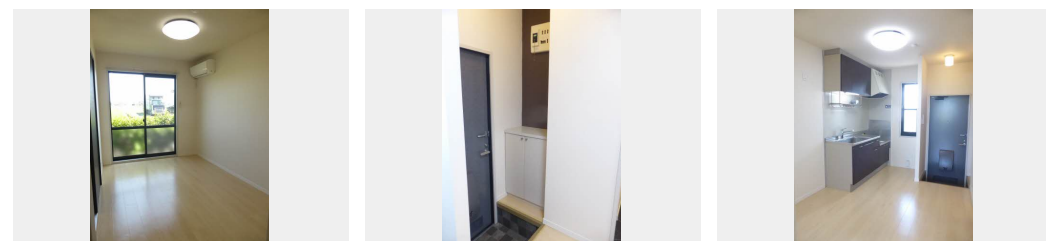
2K  
アパート

家賃 36,000 円

共益費等 4,200 円

敷金 10,000 円

礼金 36,000 円



積水ハウスの賃貸住宅 シャーメゾン

Sha Maison

この物件の  
オススメ  
ポイント

無料Wi-Fiで通信費節約♪★エアコン シャワートイレ  
カラーTVドアホン 追焚給湯★無料Wi-Fiで通信費節約  
♪★エアコン シャワートイレ カラーTVドアホン 追焚給  
湯★

## この物件についている こだわり設備

- インターネット 無料(WiFi付)
- TVモニター付き インターホン
- 給湯設備
- 追い焚き給湯
- 洗髪洗面台
- 室内物干
- 温水洗浄便座
- エアコン

駐車場あり/LGBTQフレンドリー/インターネット無料(Wi-Fi対応)/高齢者対応可/洗髪洗面化粧台/エアコン/給湯器(追焚機能付)/カラーモニター付ドアホン/トイレ(暖房洗浄便座)/室内物干し

物件名	桜通り F102号室	間取り	2K/洋室5.1 洋室5.6 K4.9 (帖)
アクセス	J R 東海道本線 菊川駅 バス20分、堤 バス停 徒歩6分	専有面積 / 向き	35.3㎡/南
所在地	静岡県菊川市上平川	築年月 / 構造	1998年2月/軽量鉄骨・1階-2階建
ランドマーク	●菊川市立小笠北小学校/距離850m	入居 / 契約期間	2024年6月上旬/2年
		駐車場	有(別途お問い合わせ下さい)

入居諸条件備考

内覧・契約については、貸主の指定する仲介業者を介して行いますので、所定の仲介手数料が必要となります。  
/保証人不要プラン要加入/シャーメゾンライフSUPPORT 2.4要加入/更新料22,000円 鍵交換料  
13,200円 /ハウスクリーニング費63,800円 諸費用1,680円/火災保険へのご加入が条件となります。\*ご入居  
中は、借家人賠償責任保険・個人賠償責任保険が付帯された火災保険へのご加入が必要となります。積水ハウス  
不動産グループでは、万一の事故の際、グループが連携して迅速に対応できる「シャーメゾンライフGUARD」  
(\*)へのご加入を推奨しております。\*保険契約の取扱代理店は、積水ハウス不動産中部(株)および積水ハウ  
ス不動産パートナーズ(株)となります。/積水ハウス不動産パートナーズの保証人不要プラン『らくらくパート  
ナー』に加入が必要です。【新規契約時】事務手数料: 33,000円(税込)、【毎月】保証料: 月額賃料等  
の2%/諸費用及び、契約に要する費用は別途打合せ/更新料: 22,000円

※消費税は10%として計算しています。※掲載されている図面・写真等は、作成方法や撮影方法・時期などにより実際とは異なる場合があります。※家具や車などは、配置のイメージであり、賃貸物件に付属しておりません(家具家電付き等の表示があるものを除く)。

ポイントがたまる  
住んでいるだけでポイントが貯まり、  
住替え時に家賃が最大3ヶ月分無料に!

積水ハウス不動産中部株式会社 浜松東店

TEL:0570-035-213

FAX: 053-458-2537

静岡県浜松市中央区板屋町600大協板屋町ビル1階

免許番号: \*\*\*

所属団体: 東海不動産公正取引協議会 / (公財) 日本賃貸住宅管理協会

取引形態  
貸主