

Sha Maison

積水ハウス品質のお部屋を シャーメゾン ショップ Shop

コミュニティバス

バス 矢崎 下車 徒歩4分

モバイルで見る



2K
アパート

家賃 30,000 円

共益費等 4,500 円

敷金 0 円

礼金 0 円

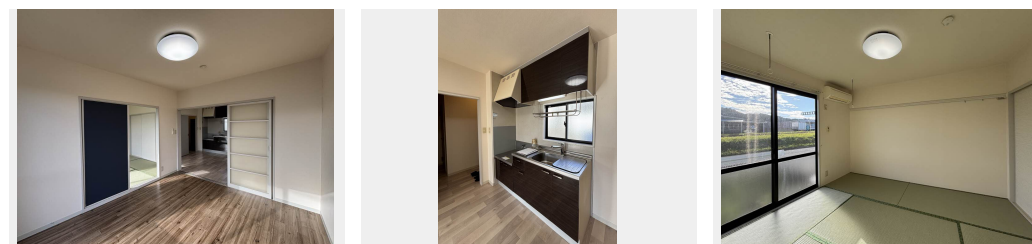
礼金 0



この物件の
オススメ
ポイント

積水ハウスの賃貸住宅「シャーメゾン」です！
室内のモニターから、訪問者の顔を確認できるインターホンで
す／プライベートな空間として利用できる専用庭がついていま
す

この物件についている こだわり設備



積水ハウスの賃貸住宅 シャーメゾン

Sha Maison

駐車場あり／LGBTQフレンドリー／高齢者対応可／エアコン（1台設置）／火災警報器（煙感知式）／下駄箱／専用庭／トイレ（洗浄機能付便座）／カラーモニター付ドアホン／室内物干し／バス・トイレ（セパレート）

物件名 セフィラ21 C102号室

間取り 2K／洋室6.4 和室6.4 K5.7 (帖)

アクセス バス、矢崎 バス停 徒歩4分

専有面積 / 向き 42.36㎡ / 南

所在地 静岡県菊川市中内田

築年月 / 構造 1999年3月 / 軽量鉄骨・1階-2階建

ランドマーク ●ファミリーマート菊川中内田店 / 距離600m

入居 / 契約期間 2026年8月中旬 / 2年

駐車場 有 (別途お問い合わせ下さい)

入居諸条件備考

保証人不要プラン要加入／シャーメゾンライフSUPPORT24 (月額1,320円税込) にご加入いただきます。／ご入居にかかる諸費用として、鍵交換費用 (初回契約時) 14,300円 (税込) / ハウスクリーニング費 73,700円 (税込) / 諸費用400円 / エアコンクリーニング費用 (退去時) 16,500円 (税込) が必要です。／火災保険への加入が条件となります。＊ご入居中は、借家人賠償責任保険・個人賠償責任保険が付帯された火災保険へのご加入が必要となります。積水ハウス不動産グループでは、万一の事故の際、グループが連携して迅速に対応できる「シャーメゾンライフGUARD」(*) へのご加入を推奨しております。＊保険契約の取扱代理店は、積水ハウスシャーメゾンPM中部 (株) および積水ハウスシャーメゾンパートナーズ (株) となります。／積水ハウスシャーメゾンパートナーズの保証人不要プラン『らくらくパートナー』 に加入が必要です。 [新規契約時] 事務手数料: 33,000円 (税込)、【毎月】保証料: 月額賃料等の2% / 諸費用及びその他契約費用は別途打合せ / 更新料: 新賃料の1ヶ月分

No.1709158

※消費税は10%として計算しています。※掲載されている図面・写真等は、作成方法や撮影方法・時期などにより実際とは異なる場合があります。＊家具や車などは、配置のイメージであり、賃貸物件に付属しておりません (家具家電付き等の表示があるものを除く)。

ポイントがたまる
住んでいるだけでポイントが貯まり、
住替え時に家賃が最大3ヶ月分無料に!

エイブルネットワーク掛川駅前店

TEL:0537-61-0505

FAX: 0537-61-0606

静岡県掛川市駅前10-8

免許番号: 静岡県知事免許 (5) 第12268号

所属団体: (公社) 静岡県宅地建物取引業協会 / 東海不動産公正取引協議会

取引形態
仲介